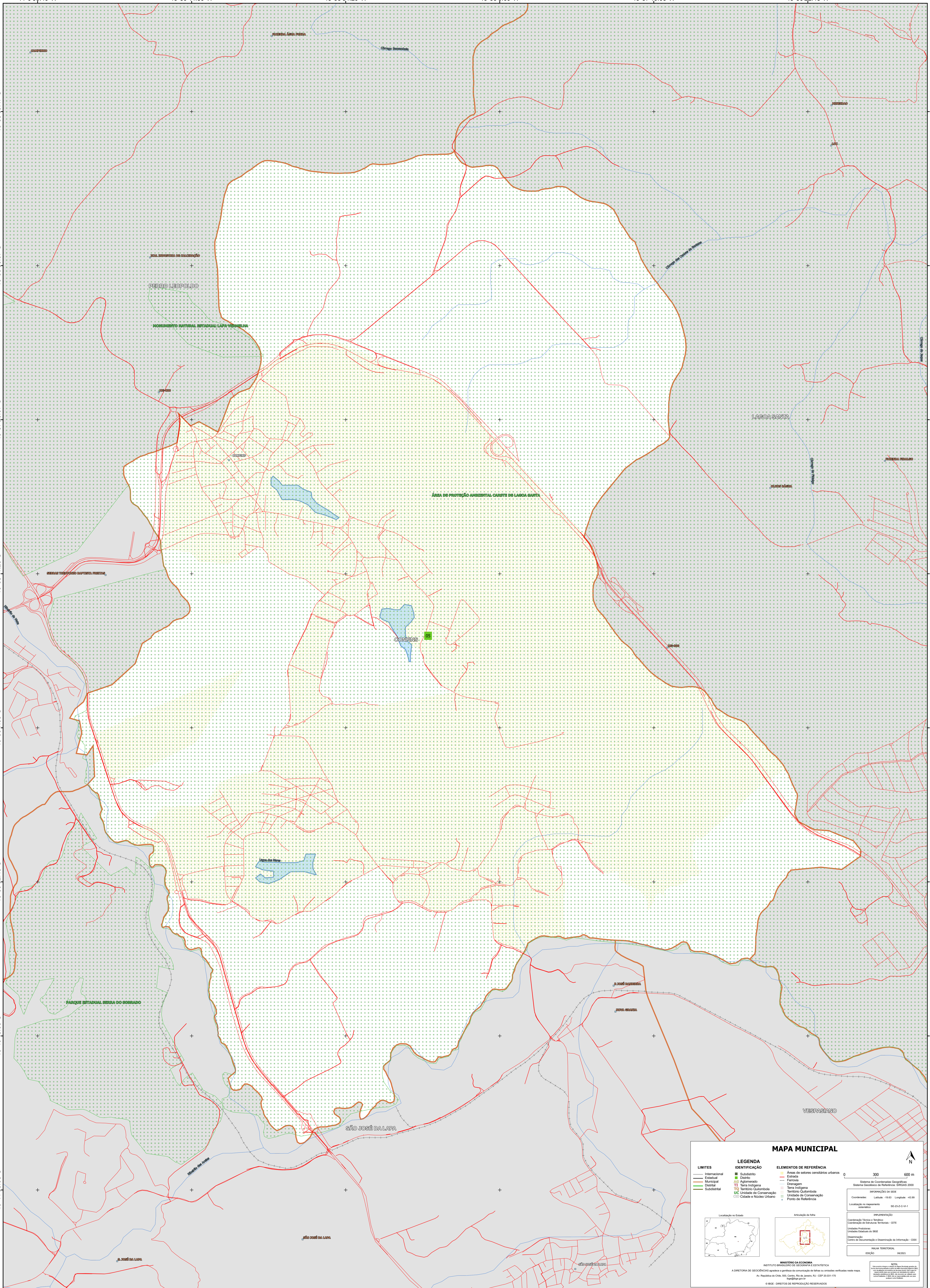


44°0'35.49"W 43°59'44.89"W 43°58'54.29"W 43°58'3.69"W 43°57'13.08"W 43°56'22.48"W

19°35'39.47"S
19°36'30.07"S
19°37'20.67"S
19°38'11.28"S
19°39'1.88"S
19°39'52.48"S
19°40'43.08"S
19°41'33.68"S

19°35'39.47"S
19°36'30.07"S
19°37'20.67"S
19°38'11.28"S
19°39'1.88"S
19°39'52.48"S
19°40'43.08"S
19°41'33.68"S



MAPA MUNICIPAL

LEGENDA

LIMITES	IDENTIFICAÇÃO	ELEMENTOS DE REFERÊNCIA
— Internacional	■ Subdistrito	■ Área de setores censitários urbanos
— Estadual	■ Distrito	— Estrada
— Municipal	■ Aglomeração	— Ferrovia
— Distal	■ Terra Indígena	— Drenagem
— Subdistrital	■ Território Quilombola	— Unidade de Conservação
	■ Classe e Nucleo Urbano	— Unidade de Conservação
		— Ponto de Referência

Localização no Estado:

Atuação da folha:

IMPRESSÃO

Coordenação Técnica e Técnica: Coordenação de Estruturas Territoriais - CETE

Unidade Executora: Unidade Executora do IBGE

Observação: Centro de Documentação e Disseminação de Informação - CDDI

MAQUETA TERRITORIAL: EDIÇÃO: 04/2021

MINISTÉRIO DA ECONOMIA
INSTITUTO BRASILEIRO DE GEOGRAFIA E ESTATÍSTICA
A DIRETORIA DE GEOCIÊNCIAS apoia e gerencia a produção de cartografia de base (suas atualizações verificadas pelo INEP).
Av. República do Chile, 60, Centro, Rio de Janeiro, RJ - CEP 20.031-170
Instituto de 19

© IBGE - DIREITOS DE REPRODUÇÃO RESERVADOS

44°0'35.49"W 43°59'44.89"W 43°58'54.29"W 43°58'3.69"W 43°57'13.08"W 43°56'22.48"W