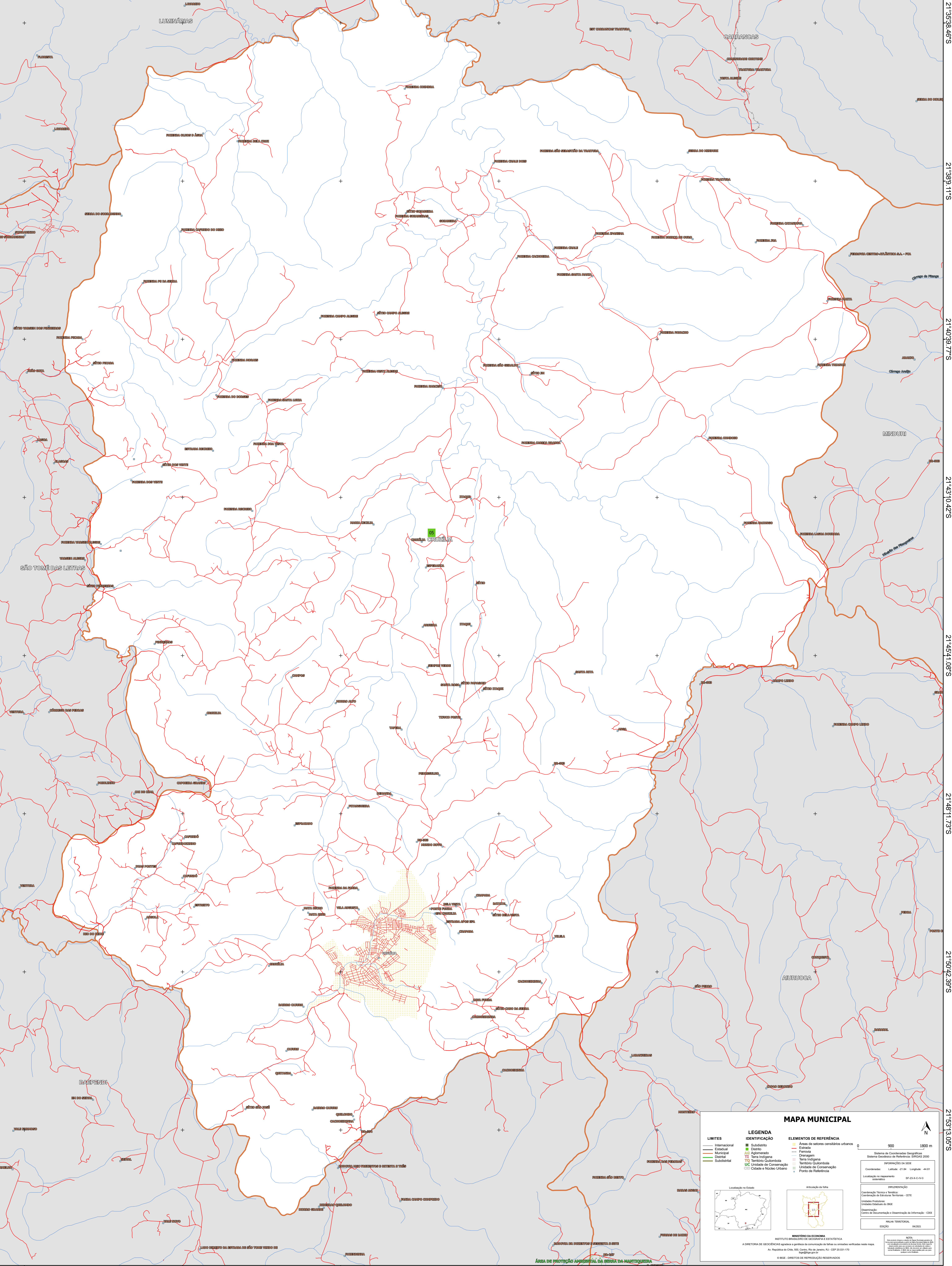


44°54'13.80"W 44°51'43.15"W 44°49'12.49"W 44°46'41.84"W 44°44'11.18"W 44°41'40.52"W



44°54'13.80"W 44°51'43.15"W 44°49'12.49"W 44°46'41.84"W 44°44'11.18"W 44°41'40.52"W

MAPA MUNICIPAL

LIMITES	IDENTIFICAÇÃO	ELEMENTOS DE REFERÊNCIA
— Internacional	■ Subdistrito	■ Área de setores censitários urbanos
— Estadual	■ Distrito	■ Estrada
— Municipal	■ Aglomerado	— Ferrovia
— Distrital	■ Terra Indígena	— Dragagem
— Submunicipal	■ Território Quilombola	■ Terra Indígena
	■ UC Unidade de Conservação	■ Território Quilombola
	■ Casarão e Núcleo Urbano	■ Unidade de Conservação
		■ Ponto de Referência

LEGENDA

0 900 1800 m

Sistema de Coordenadas Geográficas
Sistema Geodésico de Referência: SIFRAS 2000
Datum: Spheruloid
Projeção: UTM
Unidade Escala de IBGE: 1:500.000 (na folha)

Coordenadas: Lado L: 21.84 Longitude: 48.81
Localização no repertório estatístico: SP.20.X.C.19.3

IMPLEMENTAÇÃO
Coordenação Técnica e Terceira: CITE
Coordenação de Elaboração Terceira: CITE
Unidade Escala de IBGE
Determinação: Centro de Inovação e Disseminação de Informação: CIDI

MAPEAMENTO
EDICION: 04/2021

NOTA:
Este mapa foi elaborado com base em dados fornecidos pelo IBGE e pode conter informações desatualizadas. O IBGE não se responsabiliza por erros ou omissões.

MINISTÉRIO DA ECONOMIA
INSTITUTO BRASILEIRO DE GEOGRAFIA E ESTATÍSTICA
A DIRETORIA DE GEOCIÊNCIAS aprova e publica a organização de folha de unidades verificadas neste mapa.
Av. República do Chile, 500, Centro, Rio de Janeiro, RJ - CEP 20.031-170
Telefone: 51
© IBGE. DIREITOS DE REPRODUÇÃO RESERVADOS