

44°45'10.07"W

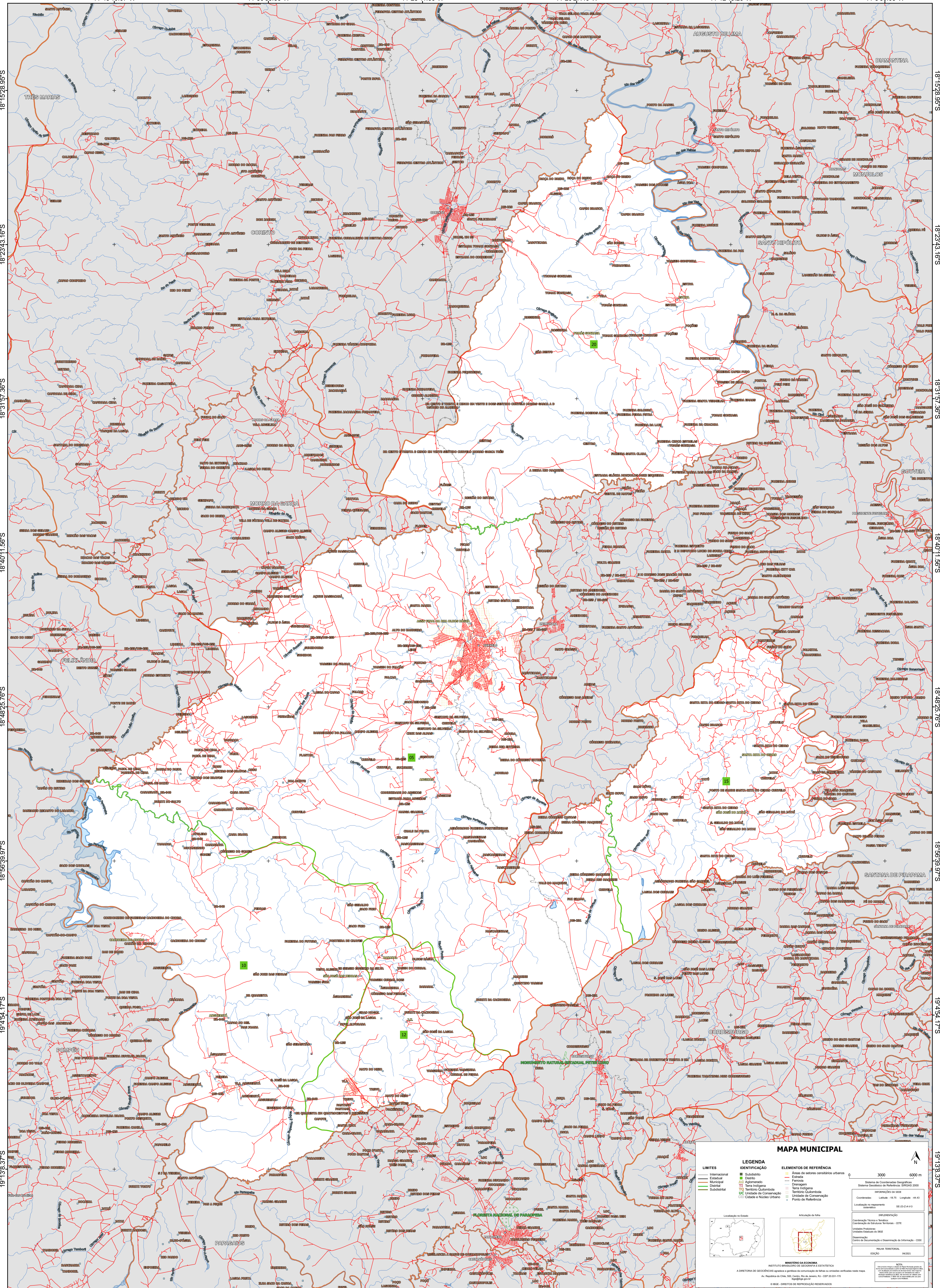
44°36'55.86"W

44°28'41.66"W

44°20'27.46"W

44°12'13.26"W

44°3'59.05"W



18°15'28.95"S
18°23'43.16"S
18°31'57.36"S
18°40'11.56"S
18°48'25.76"S
18°56'39.97"S
19°04'54.17"S
19°13'08.37"S

18°15'28.95"S
18°23'43.16"S
18°31'57.36"S
18°40'11.56"S
18°48'25.76"S
18°56'39.97"S
19°04'54.17"S
19°13'08.37"S

MAPA MUNICIPAL

LIMITES	IDENTIFICAÇÃO	ELEMENTOS DE REFERÊNCIA
Internacional	Subdistrito	Áreas de setores censitários urbanos
Municipal	Cidade	Estação
Distrital	Agropecuário	Ferrovia
Subdistrital	Terra Indígena	Dragagem
	Território Quilombola	Terra Indígena
	Unidade de Conservação	Território Quilombola
	Cidade e Núcleo Urbano	Unidade de Conservação
		Ponto de Referência

0 3000 6000 m

Sistema de Coordenadas Geográficas
Sistema Geodésico de Referência: SIFRAS 2000
Datum: SAD 69
Projeção: UTM
Fuso Horário: 21 W
Escala: 1:50.000

Coordenadas: Latitude: -15.75 Longitude: -48.43
Localização no referencial: 56.23.24.14

Coordenação: Tânia e Tereza
Coordenação de Elaboração: CITE
Instituto Brasileiro de Geografia e Estatística
Unidade Estatística do IBGE
Demarcação: Centro de Inventário e Demarcação de Informação: CIDI
MÁQUA TERRITORIAL
EDICAO: 06/2011

MINISTÉRIO DA ECONOMIA
INSTITUTO BRASILEIRO DE GEOGRAFIA E ESTATÍSTICA
A CHARTER DE GEOGRÁFICA aplica a política de conservação de todos os direitos reservados neste mapa.
Av. República do Chile, 50, Centro, Rio de Janeiro, RJ - CEP 20.031-110
Telefone: (21) 2502-1111
© IBGE - DIREITOS DE REPRODUÇÃO RESERVADOS

44°45'10.07"W

44°36'55.86"W

44°28'41.66"W

44°20'27.46"W

44°12'13.26"W

44°3'59.05"W