

47°52'22.41"W

46°58'12.15"W

46°51'1.89"W

46°43'51.63"W

46°36'41.37"W

46°29'31.11"W

20°15'53.93"S

20°19'4.19"S

20°26'14.45"S

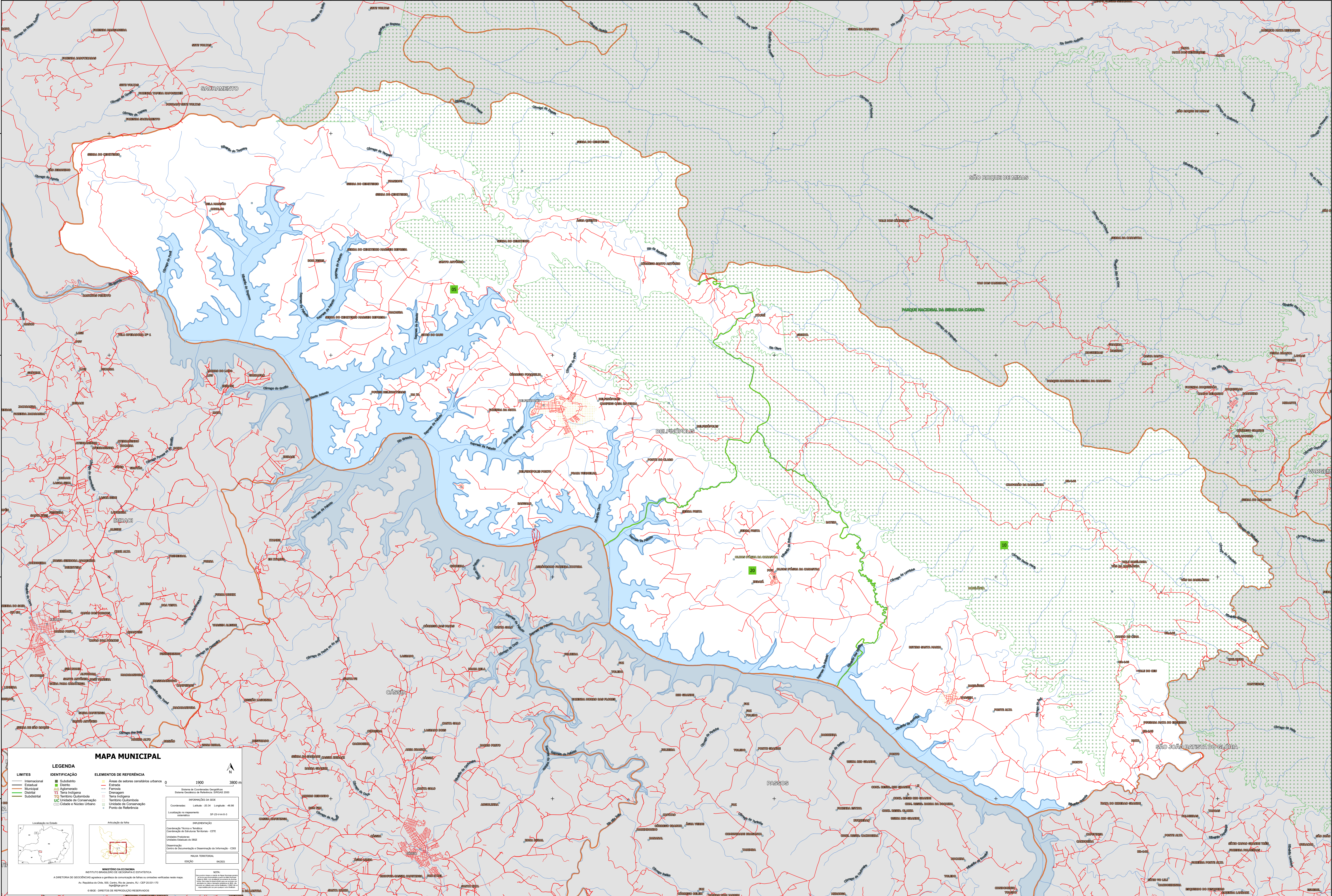
20°33'24.71"S

20°15'53.93"S

20°19'4.19"S

20°26'14.45"S

20°33'24.71"S



MAPA MUNICIPAL

LIMITES	IDENTIFICAÇÃO	ELEMENTOS DE REFERÊNCIA
Internacional	Subsídio	Áreas de setores comércios urbanos
Estadual	Distrito	Estada
Municipal	Distrito	Ferrovias
Distrital	Terço	Diáspora
Subdistrital	Terra Indígena	Terra Indígena
	Unidade de Conservação	Território Quilombola
	Cidade e Núcleo Urbano	Unidade de Conservação
		Ponto de Referência

LEGENDA

IDENTIFICAÇÃO

- Subsídio
- Distrito
- Terço
- Terra Indígena
- Unidade de Conservação
- Cidade e Núcleo Urbano

ELEMENTOS DE REFERÊNCIA

- Áreas de setores comércios urbanos
- Estada
- Ferrovias
- Diáspora
- Terra Indígena
- Território Quilombola
- Unidade de Conservação
- Ponto de Referência

1900 3000 m

Sistema de Coordenadas Geográficas
Sistema Geocêntrico de Referência SGRSAD 2000

PROJEÇÃO DA SÍDE
Coordenadas: Lat: -20.34 Longitude: -48.85

Localização no mapa
Sistema: SGRSAD 2000

IMPLEMENTAÇÃO
Coordenação Técnica: Instituto Brasileiro de Geografia e Estatística - IBGE
Coordenação de Estatísticas Territoriais - CETE
Unidade Executora: Instituto Brasileiro de Geografia e Estatística - IBGE
Observação: Centro de Documentação e Disseminação de Informação - CDDI

MAPA TOPOGRÁFICO

EDICÃO: 08/2012

MINISTÉRIO DA ECONOMIA
INSTITUTO BRASILEIRO DE GEOGRAFIA E ESTATÍSTICA
A COLEÇÃO DE GEOLOGIA, GEOPOLÍTICA E GEODINÂMICA é produzida em colaboração com as unidades vinculadas nesta rede.
Av. República do Chile, 100, Centro, Rio de Janeiro, RJ - CEP 20131-110
IBGE - DIREITOS DE REPRODUÇÃO RESERVADOS

47°52'22.41"W

46°58'12.15"W

46°51'1.89"W

46°43'51.63"W

46°36'41.37"W

46°29'31.11"W