

43°6'4.46"W      43°3'19.56"W      43°0'34.67"W      42°57'49.78"W      42°55'4.88"W      42°52'19.99"W

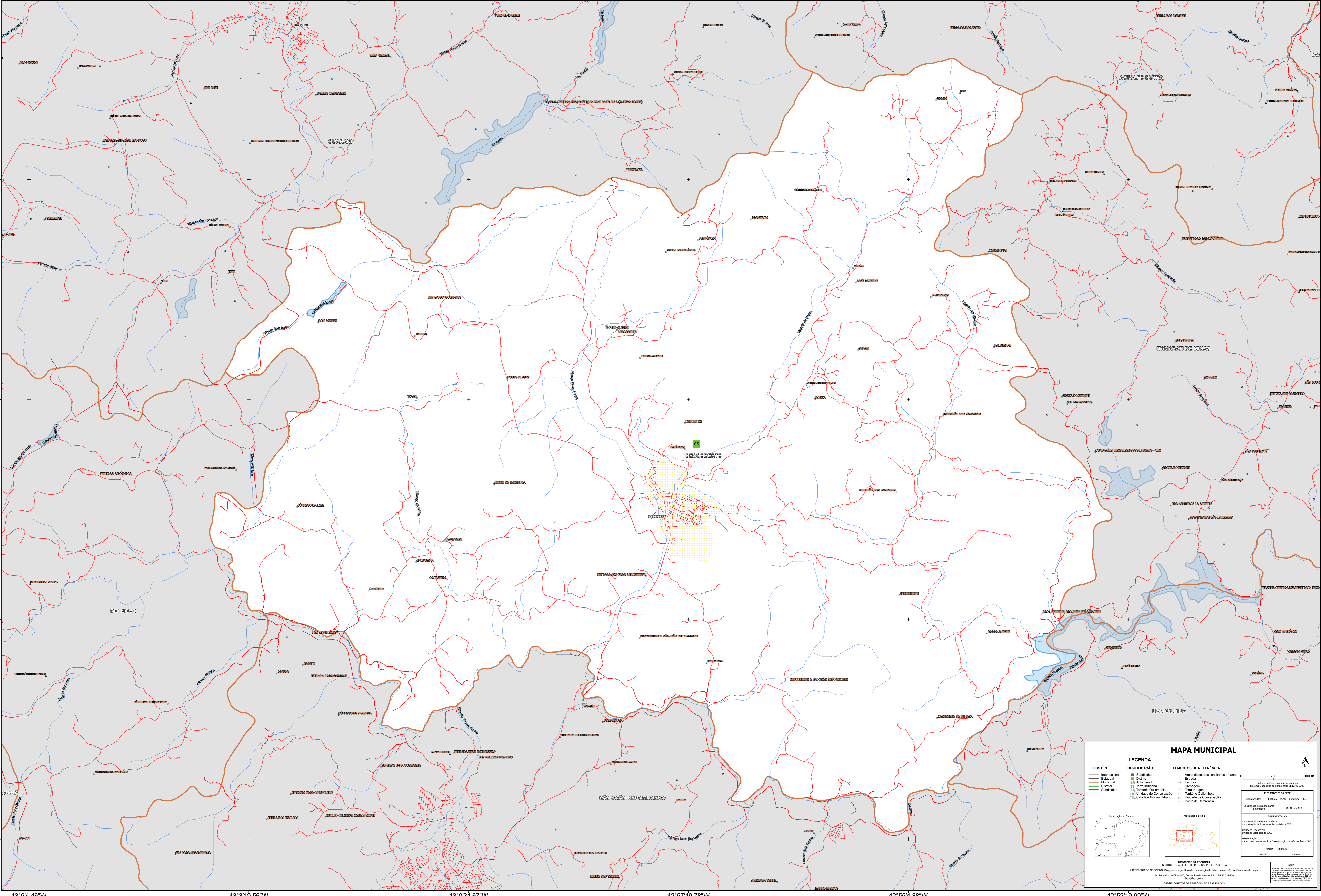
21°23'25.10"S      21°23'25.10"S

21°26'10.00"S      21°26'10.00"S

21°29'54.89"S      21°29'54.89"S

21°31'39.78"S      21°31'39.78"S

43°6'4.46"W      43°3'19.56"W      43°0'34.67"W      42°57'49.78"W      42°55'4.88"W      42°52'19.99"W



**MAPA MUNICIPAL**

**LEGENDA**

LIMITES	IDENTIFICAÇÃO	ELEMENTOS DE REFERÊNCIA
— Internacional	■ Subdistrito	■ Área de setores censitários urbanos
— Estadual	■ Distrito	— Estrada
— Municipal	■ Aclaramento	— Ferrovia
— Distrital	■ Terra Indígena	— Drenagem
— Subdistrital	■ Território Quilombola	— Terra Indígena
	■ UIC Unidade de Conservação	■ Território Quilombola
	■ Cidade e Núcleo Urbano	■ Unidade de Conservação
		■ Ponto de Referência

**MINISTÉRIO DA ECONOMIA**  
INSTITUTO BRASILEIRO DE GEOGRAFIA E ESTATÍSTICA  
A DIRETORIA DE GEOLOGIA, GEOMÁTICA E GESTÃO DE INFORMAÇÕES DE TERRE E SUAS UTILIDADES REALIZA ESTE MAPA.  
Av. República do Chile, 100, Curitiba, Rio de Janeiro, RJ - CEP 20.031-150  
Telefone: 51 3300-2000  
© IBGE - DIREITOS DE REPRODUÇÃO RESERVADOS

**IMPRESSÃO**  
Coordenada Horizontal - Referência: Coordenação de Estatística Territorial - CETE  
Unidade Produtora: Instituto Brasileiro de Geografia e Estatística  
Coordenação de Documentação e Disseminação de Informação - CDDI  
Mídia: TERRESTRE  
Edição: 06/2021

**NOTA:**  
Este mapa foi produzido a partir de dados fornecidos pelo IBGE e não representa o território real. O IBGE não se responsabiliza por erros ou omissões. Para mais informações, consulte o site [www.ibge.gov.br](http://www.ibge.gov.br).

**Coordenadas:** Latitude: -21.45 Longitude: -43.07  
Localização no mapa: SF-23-A-D-3

**ESCALA:** 1:70.000 (1:140.000)

**Legenda de Referência:**  
Localização no Estado  
Articulação da rede