

44°24'26.9"W

43°52'55.42"W

43°43'8.16"W

43°33'20.89"W

43°23'33.62"W

43°13'46.35"W

17°17'30.54"S

17°27'17.81"S

17°37'5.08"S

17°46'52.35"S

17°56'39.62"S

18°6'26.89"S

18°16'14.15"S

18°26'1.42"S

18°35'58.69"S

17°17'30.54"S

17°27'17.81"S

17°37'5.08"S

17°46'52.35"S

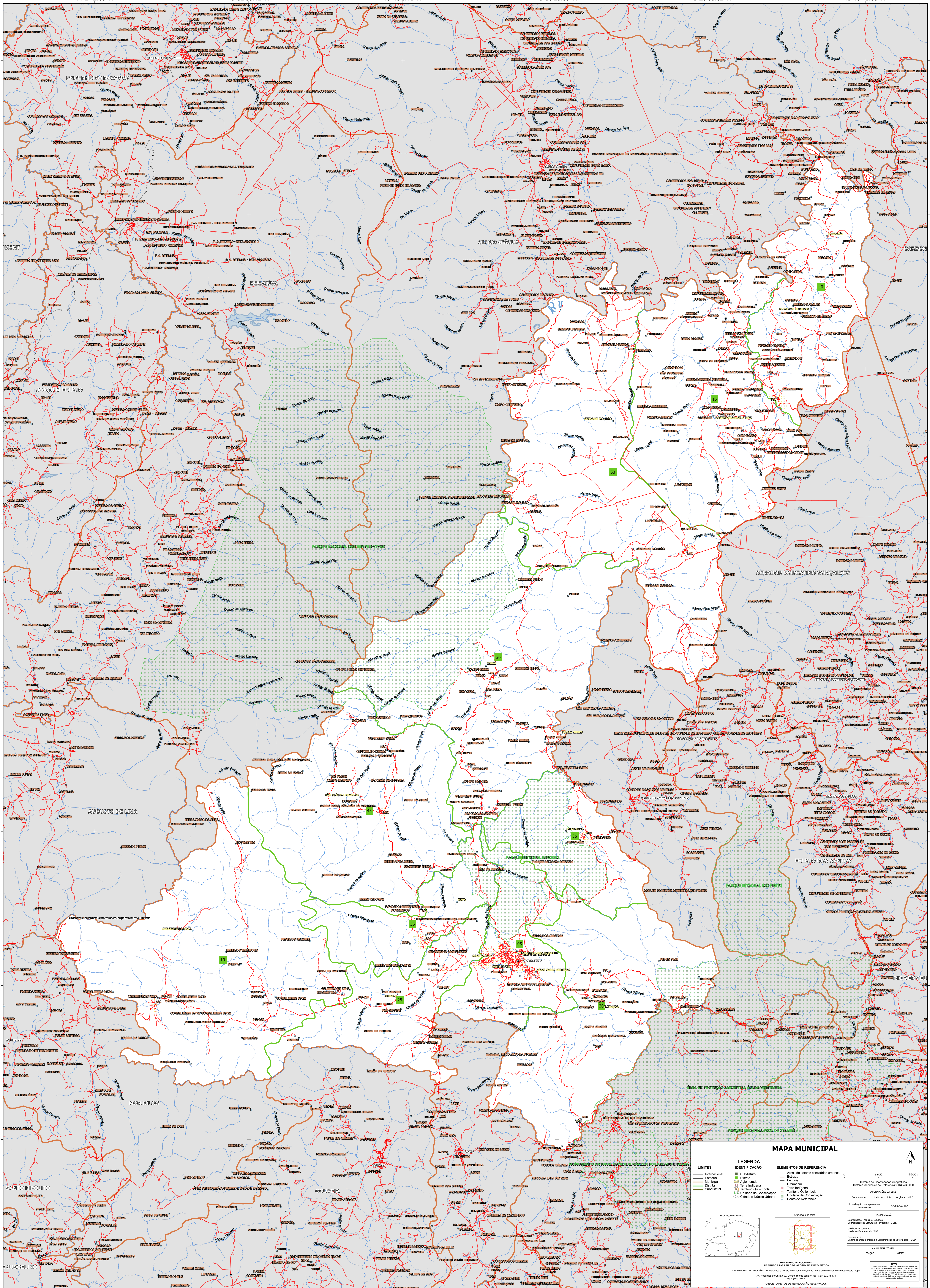
17°56'39.62"S

18°6'26.89"S

18°16'14.15"S

18°26'1.42"S

18°35'58.69"S



MAPA MUNICIPAL

| | | |
|-----------------|-----------------------------|---------------------------------------|
| LIMITES | IDENTIFICAÇÃO | ELEMENTOS DE REFERÊNCIA |
| — Internacional | ■ Subdistrito | ■ Área de setores censitários urbanos |
| — Estadual | ■ Distrito | — Estrada |
| — Municipal | ■ Aglomeração | — Ferrovia |
| — Distrito | ■ Terra Indígena | — Estrada de Ferro |
| — Subdistrito | ■ Território Quilombola | — Terra Indígena |
| | ■ UC Unidade de Conservação | — Território Quilombola |
| | ■ Cidades e Núcleos Urbanos | — Unidade de Conservação |
| | | — Cidades e Núcleos Urbanos |

LEGENDA

0 3000 7500 m

Sistema de Coordenadas Geográficas
Geómetria Esférica de Referência: SGRAS 2000
Datum: SGRAS 2000
Escala: 1:50.000
Coordenadas: Lat: -18.261422 S Long: -48.410211 W
Localização no referencial
esférico: 55.232.414.2

MINISTÉRIO DA ECONOMIA
INSTITUTO BRASILEIRO DE GEOGRAFIA E ESTATÍSTICA
A Diretoria de Geodésia elabora e publica o cartograma de referência de base em escala reduzida com base no mapa.
Av. Brasil, 3030 - CEP 01201-100 - São Paulo, SP
© IBGE - DIREITOS DE REPRODUÇÃO RESERVADOS

44°24'26.9"W

43°52'55.42"W

43°43'8.16"W

43°33'20.89"W

43°23'33.62"W

43°13'46.35"W