

45°6'14.55"W

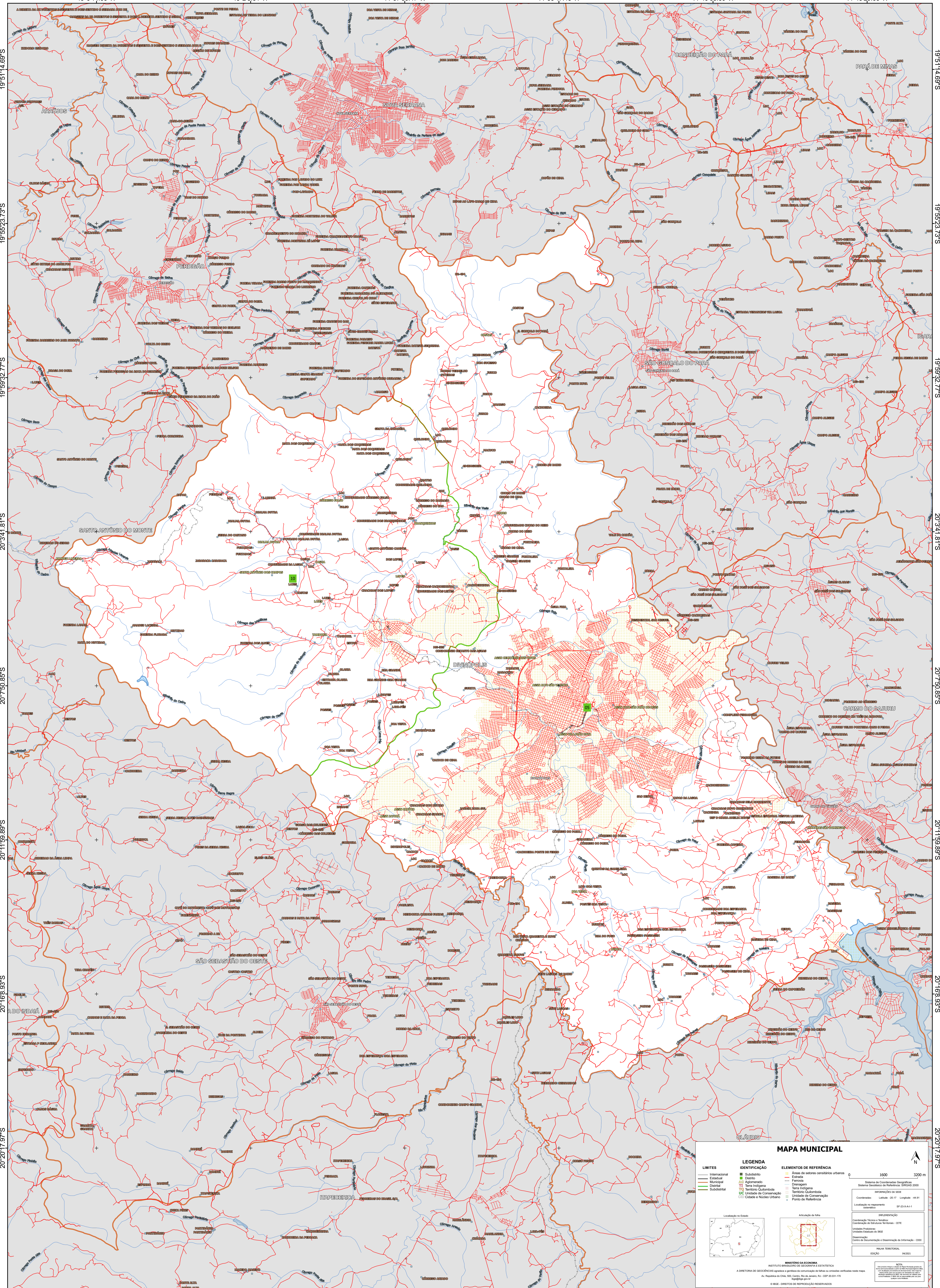
45°25'51"W

44°57'56.47"W

44°53'47.43"W

44°49'38.39"W

44°45'29.35"W



19°51'14.69"S
19°55'23.73"S
19°59'32.77"S
20°3'41.81"S
20°7'50.86"S
20°11'59.89"S
20°16'8.93"S
20°20'17.97"S

19°51'14.69"S
19°55'23.73"S
19°59'32.77"S
20°3'41.81"S
20°7'50.86"S
20°11'59.89"S
20°16'8.93"S
20°20'17.97"S

45°6'14.55"W

45°25'51"W

44°57'56.47"W

44°53'47.43"W

44°49'38.39"W

44°45'29.35"W

MAPA MUNICIPAL

LIMITES	
—	Internacional
—	Estadual
—	Municipal
—	Distrital
—	Submunicipal

LEGENDA	
■	Subdistrito
■	Cidade
■	Agromercado
■	Terra Indígena
■	Território Quilombola
■	Unidade de Conservação
■	Cidade e Núcleo Urbano
■	Ponto de Referência

ELEMENTOS DE REFERÊNCIA	
■	Áreas de setores censitários urbanos
■	Estação
■	Ferrovia
■	Drenagem
■	Terra Indígena
■	Território Quilombola
■	Unidade de Conservação
■	Cidade e Núcleo Urbano
■	Ponto de Referência

0 1600 3200 m

Ministério da Economia
Instituto Brasileiro de Geografia e Estatística
A Diretoria de Geodésias aplica e publica as coordenadas de latitude e longitude verificadas neste mapa.
Av. República do Chile, 666, Centro, Rio de Janeiro, RJ - CEP 20.031-170
IBGE - DIREITOS DE REPRODUÇÃO RESERVADOS