

47°45'49.20"W

47°42'23.77"W

47°38'58.33"W

47°35'32.89"W

47°32'7.46"W

47°28'42.02"W

18°22'30.11"S

18°25'55.55"S

18°29'20.98"S

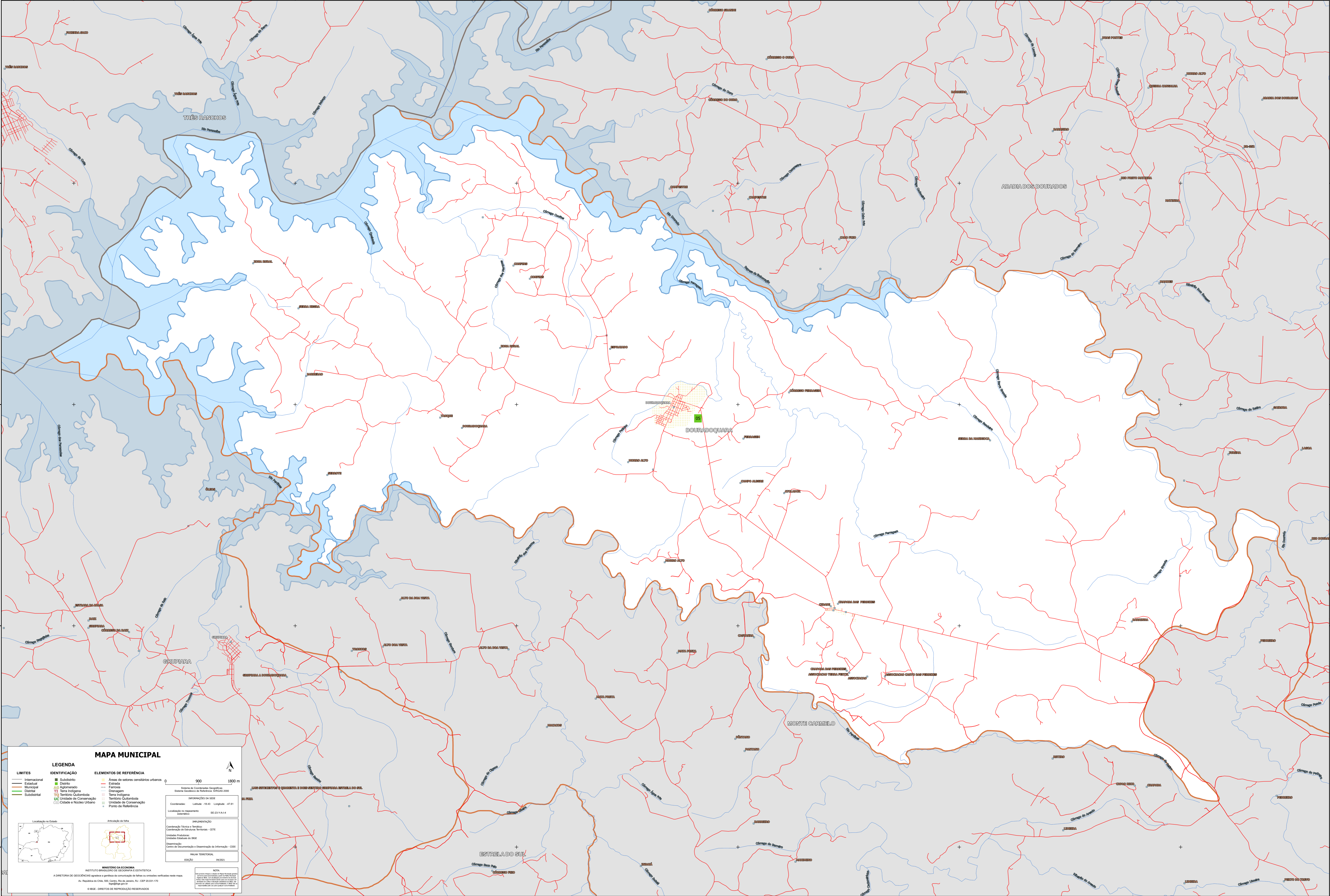
18°32'46.42"S

18°22'30.11"S

18°25'55.55"S

18°29'20.98"S

18°32'46.42"S



MAPA MUNICIPAL

LIMITES Internacional Estadual Municipal Distrital Subdistrital	IDENTIFICAÇÃO Subdistrito Distrito Aglomerado Tema Indígena Tema Quilombola Unidade de Conservação Cidade e Núcleo Urbano	ELEMENTOS DE REFERÊNCIA Áreas de setores censitários urbanos Estrada Ferrovia Drenagem Terra Indígena Território Quilombola Unidade de Conservação Ponto de Referência
---	---	---

900 1800 m

Sistema de Coordenadas Geográficas
Sistema Geodésico de Referência: SBRAS 2000

INFORMAÇÕES DA SÍDE
Coordenadas: Lat: -18.43; Longitude: -47.61

Localização no mapa: SE-23 YAH-E

IMPLEMENTAÇÃO
Coordenação Técnica: Ministério da Integração Nacional - CITE
Coordenação de Estruturas Territoriais - CETE
Unidade Executora: Instituto Brasileiro de Geografia e Estatística - IBGE
Observação: Centro de Documentação e Disseminação de Informação - CDDI

MINISTÉRIO DA ECONOMIA
INSTITUTO BRASILEIRO DE GEOGRAFIA E ESTATÍSTICA
A DIRETORIA DE GEOLOGIA, GEOPROCESSAMENTO E GESTÃO DE INFORMAÇÕES DE TERRENO E AERIOFOTOGRAFIA
Av. República do Chile, 100, Centro, Rio de Janeiro, RJ - CEP 20.131-110
IBGE - DIREITOS DE REPRODUÇÃO RESERVADOS

47°45'49.20"W

47°42'23.77"W

47°38'58.33"W

47°35'32.89"W

47°32'7.46"W

47°28'42.02"W