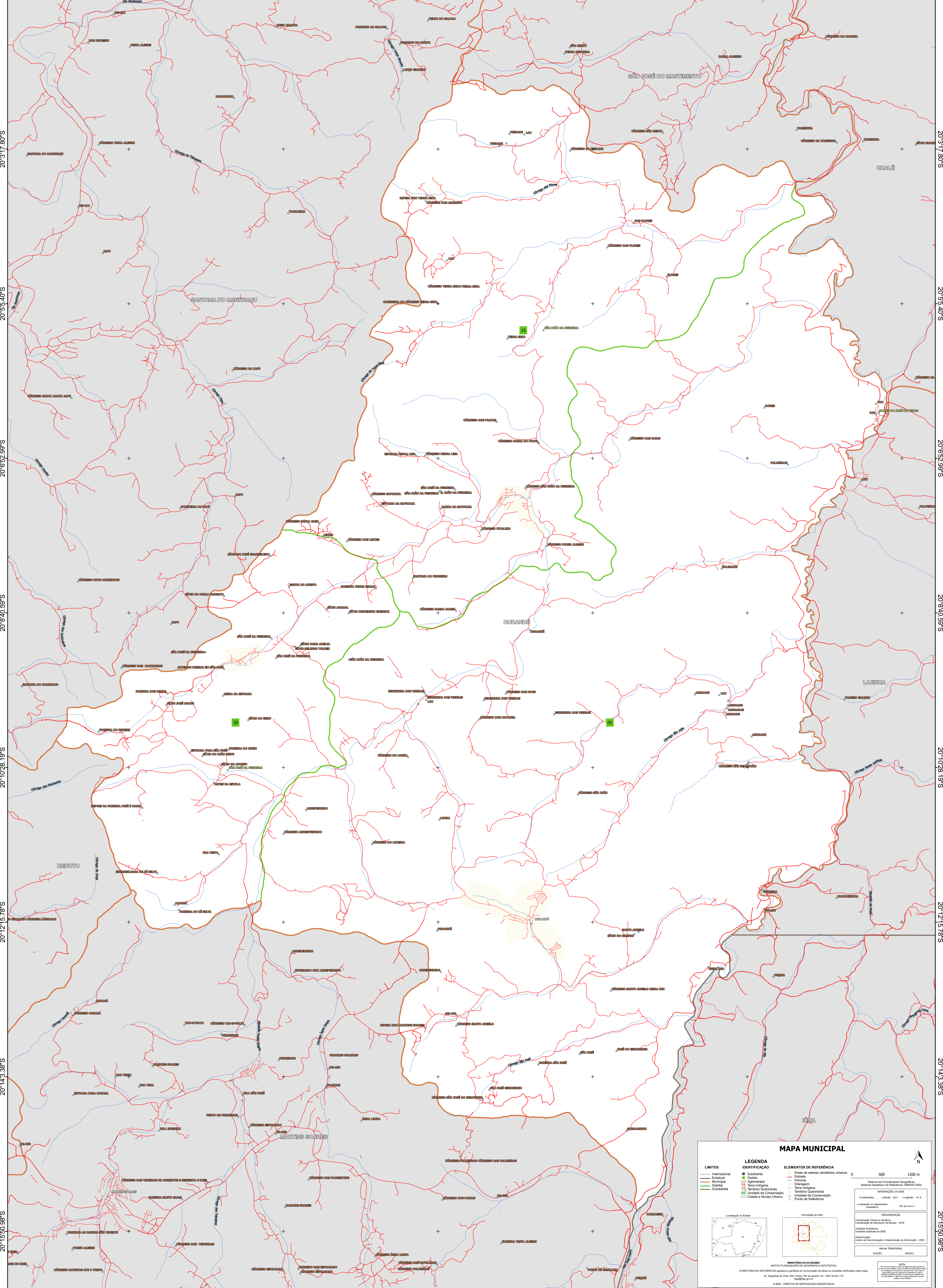


41°52'23.84"W 41°50'36.24"W 41°48'48.64"W 41°47'1.05"W 41°45'13.45"W 41°43'25.85"W



20°3'17.80"S
20°5'5.40"S
20°6'52.99"S
20°8'40.59"S
20°10'28.19"S
20°12'15.78"S
20°14'3.38"S
20°15'50.98"S

20°3'17.80"S
20°5'5.40"S
20°6'52.99"S
20°8'40.59"S
20°10'28.19"S
20°12'15.78"S
20°14'3.38"S
20°15'50.98"S

41°52'23.84"W 41°50'36.24"W 41°48'48.64"W 41°47'1.05"W 41°45'13.45"W 41°43'25.85"W

MAPA MUNICIPAL

LIMITES	LEGENDA	ELEMENTOS DE REFERÊNCIA
— Internacional	■ Subdistrito	■ Área de setores censitários urbanos
— Estadual	■ Distrito	— Estrada
— Municipal	■ Aglomerado	— Ferrovia
— Distrital	■ Terra Indígena	— Drenagem
— Subdistrital	■ Território Quilombola	— Terra Indígena
	■ UC Unidade de Conservação	— Território Quilombola
	■ Casarão e Núcleo Urbano	— Unidade de Conservação
		— Ponto de Referência

0 600 1200 m

Coordenadas: Lat/Lon: 20.2 41.8
Localização no planejamento: IBGE 2011

IMPLEMENTAÇÃO
Coordenação Técnica e Terceira Edição: Coordenação de Estatísticas Territoriais - CEST
Elaboração: Instituto Brasileiro de Geografia e Estatística - IBGE
Distribuição: Centro de Informação e Disseminação de Informação - CIDI

MINISTÉRIO DA ECONOMIA
INSTITUTO BRASILEIRO DE GEOGRAFIA E ESTATÍSTICA
A DIRETORIA DE GEOCIÊNCIAS elaborou e publicou esta cartografia sob a supervisão de seu chefe.
Av. República do Chile, 66, Centro, Rio de Janeiro, RJ - CEP 20131-170
Telefone: 51
© IBGE. DIREITOS DE REPRODUÇÃO RESERVADOS