

42°44'7.75"W

42°40'18.81"W

42°36'29.87"W

42°32'40.93"W

42°28'51.99"W

42°25'3.05"W

20°47'43.41"S

20°51'32.35"S

20°55'21.29"S

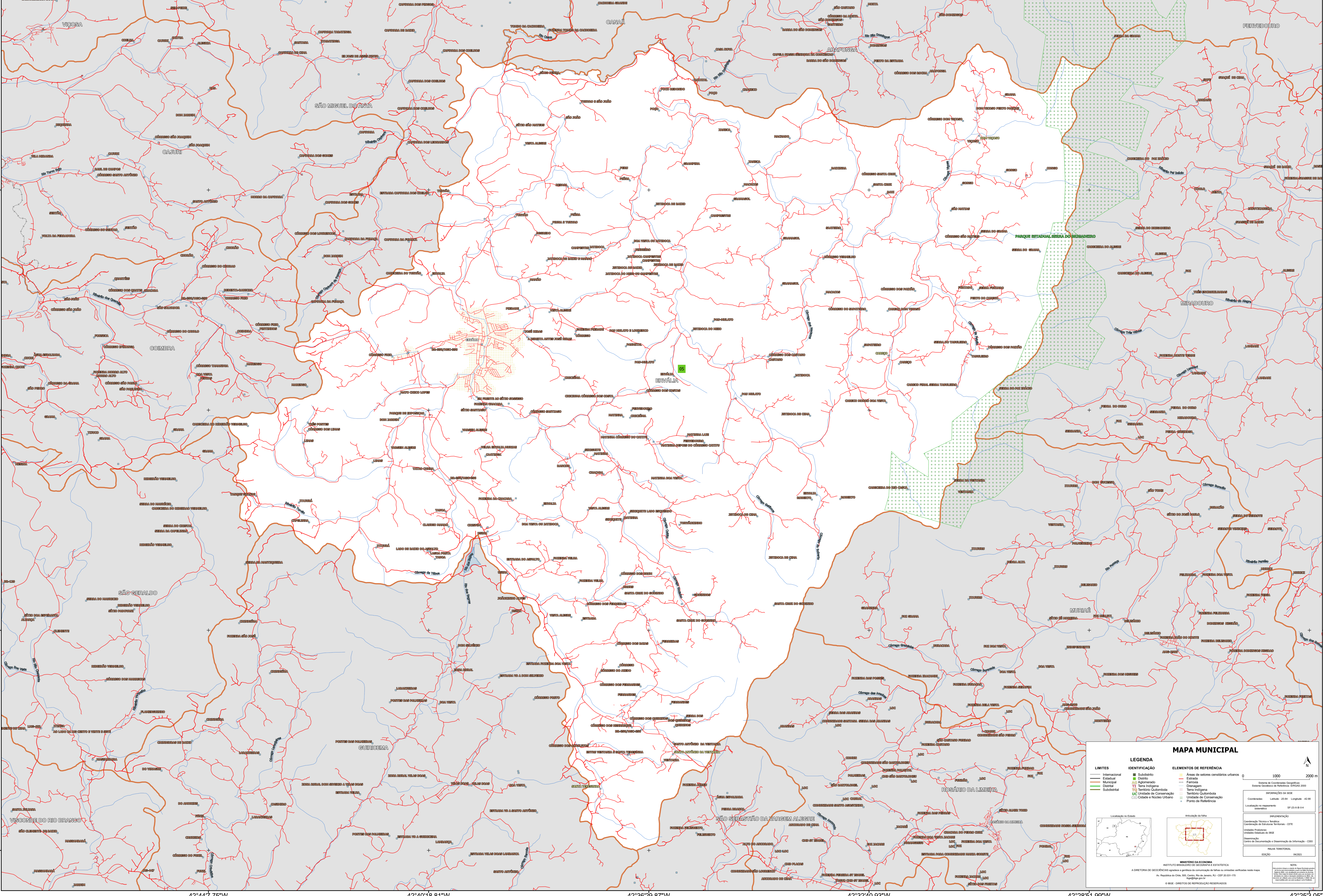
20°59'10.23"S

20°47'43.41"S

20°51'32.35"S

20°55'21.29"S

20°59'10.23"S



### MAPA MUNICIPAL

LIMITES	IDENTIFICAÇÃO	ELEMENTOS DE REFERÊNCIA
Internacional	Subdistrito	Áreas de setores censitários urbanos
Estadual	Distrito	Estação
Municipal	Adm. Aterro	Ferrovias
Distrital	Terra Indígena	Drenagem
Subdistrital	Território Quilombola	Terra Indígena
	Unidade de Conservação	Território Quilombola
	Cidade e Núcleo Urbano	Unidade de Conservação
		Ponto de Referência

**LEGENDA**

**LIMITES**

- Internacional
- Estadual
- Municipal
- Distrital
- Subdistrital

**IDENTIFICAÇÃO**

- Subdistrito
- Distrito
- Adm. Aterro
- Terra Indígena
- Território Quilombola
- Unidade de Conservação
- Cidade e Núcleo Urbano

**ELEMENTOS DE REFERÊNCIA**

- Áreas de setores censitários urbanos
- Estação
- Ferrovias
- Drenagem
- Terra Indígena
- Território Quilombola
- Unidade de Conservação
- Ponto de Referência

**MAPA MUNICIPAL**

Coordenadas: Lat: -23.64 Long: -42.65  
Localização no município: 07-23-N-6-V4

IMPLANTAÇÃO: 2008  
Coordenação Técnica: Fundação de Estudos Territoriais - CETE  
Unidade Produtora: Instituto Brasileiro de Geografia e Estatística - IBGE  
Coordenação: Centro de Documentação e Disseminação de Informação - CDDI

MINISTÉRIO DA ECONOMIA  
INSTITUTO BRASILEIRO DE GEOGRAFIA E ESTATÍSTICA  
A DIRETORIA DE GEOLOGIA, GEOPROCESSAMENTO E GESTÃO DE INFORMAÇÕES DE TERRENO E UNIDADES VEICULADAS NESTE MAPA.  
Av. República do Chile, 105, Centro Rio de Janeiro, RJ - CEP 20.031-110  
Telefone: 51 250 2000  
© IBGE - DIREITOS DE REPRODUÇÃO RESERVADOS

42°44'7.75"W

42°40'18.81"W

42°36'29.87"W

42°32'40.93"W

42°28'51.99"W

42°25'3.05"W