

44°34'6.60"W

44°28'4.42"W

44°22'2.24"W

44°16'0.06"W

44°9'57.88"W

44°3'55.69"W

19°37'5.48"S

19°43'7.66"S

19°49'9.84"S

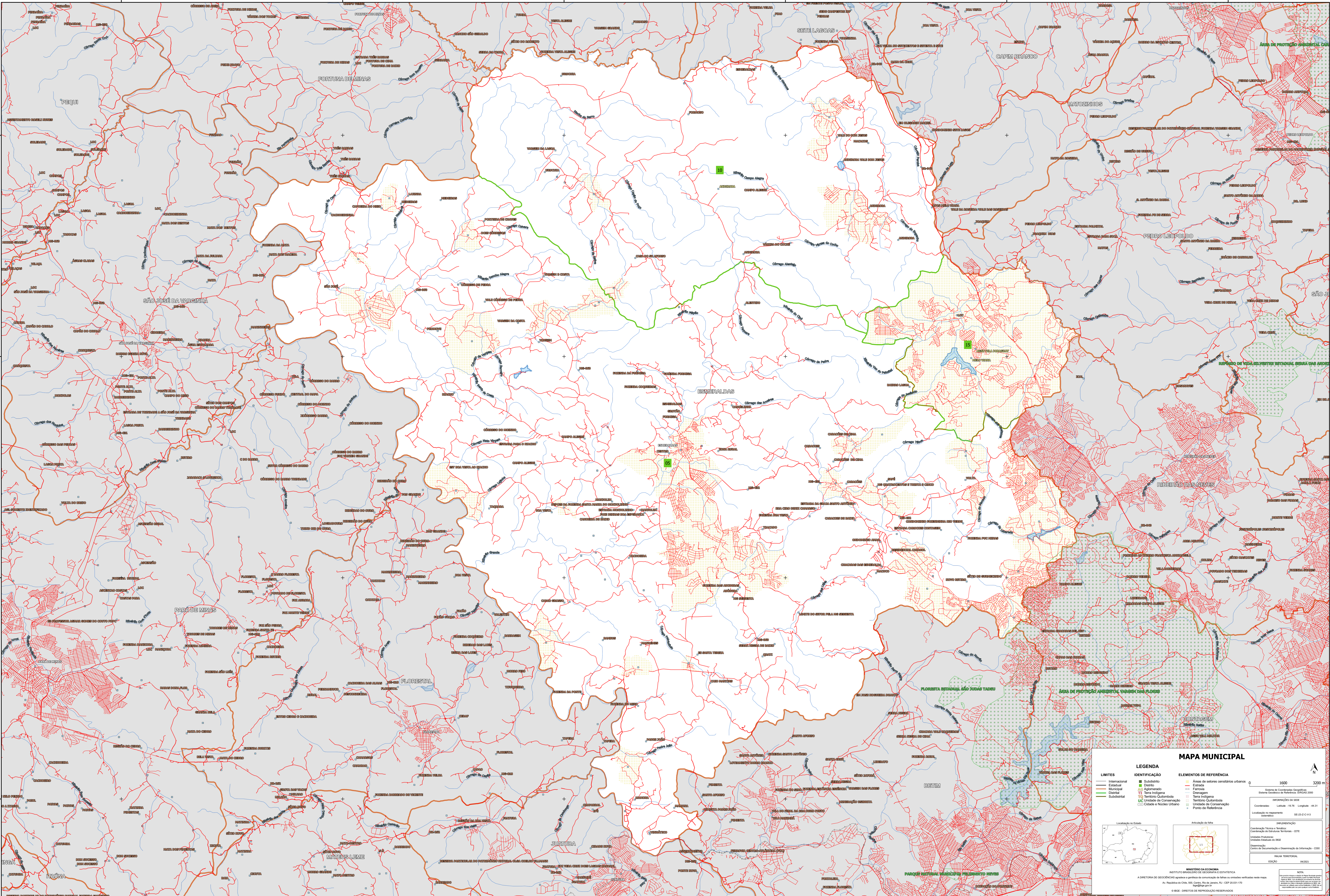
19°55'12.03"S

19°37'5.48"S

19°43'7.66"S

19°49'9.84"S

19°55'12.03"S



MAPA MUNICIPAL

1:6000

Sistema de Coordenadas Geográficas
Datum: Geóide de Fernando de Noronha (IGN/IBGE 2000)
Proj.: UTM
Fuso: 18 S
Escala: 1:6000
Coordenadas: 19° 55' 12,03" S - 44° 34' 6,60" W

LEGENDA

LIMITES	IDENTIFICAÇÃO	ELEMENTOS DE REFERÊNCIA
— Internacional	■ Subdistrito	■ Área de setores censitários urbanos
— Estadual	■ Distrito	— Estrada
— Municipal	■ Adm. Especial	— Ferrovia
— Quilômetro	■ Terra Indígena	— Drenagem
— Subdistrito	■ Terra Indígena	— Terra Indígena
	■ Unidade de Conservação	■ Território Quilombola
	■ Cidade e Núcleo Urbano	■ Unidade de Conservação
		○ Ponto de Referência

MINISTÉRIO DA ECONOMIA
SECRETARIA DE ECONOMIA E FINANÇAS
A DIRETORIA DE GEOGRAFIA, ANÁLISE E GESTÃO DE INFORMAÇÕES DE TERRENO E IMÓVEIS VERTICAIS NESTA MAPA.
Av. República do Chile, 100, Centro, Rio de Janeiro, RJ - CEP 20031-110
IBGE - DIREITOS DE REPRODUÇÃO RESERVADOS

44°34'6.60"W

44°28'4.42"W

44°22'2.24"W

44°16'0.06"W

44°9'57.88"W

44°3'55.69"W