

43°24'24.32"W

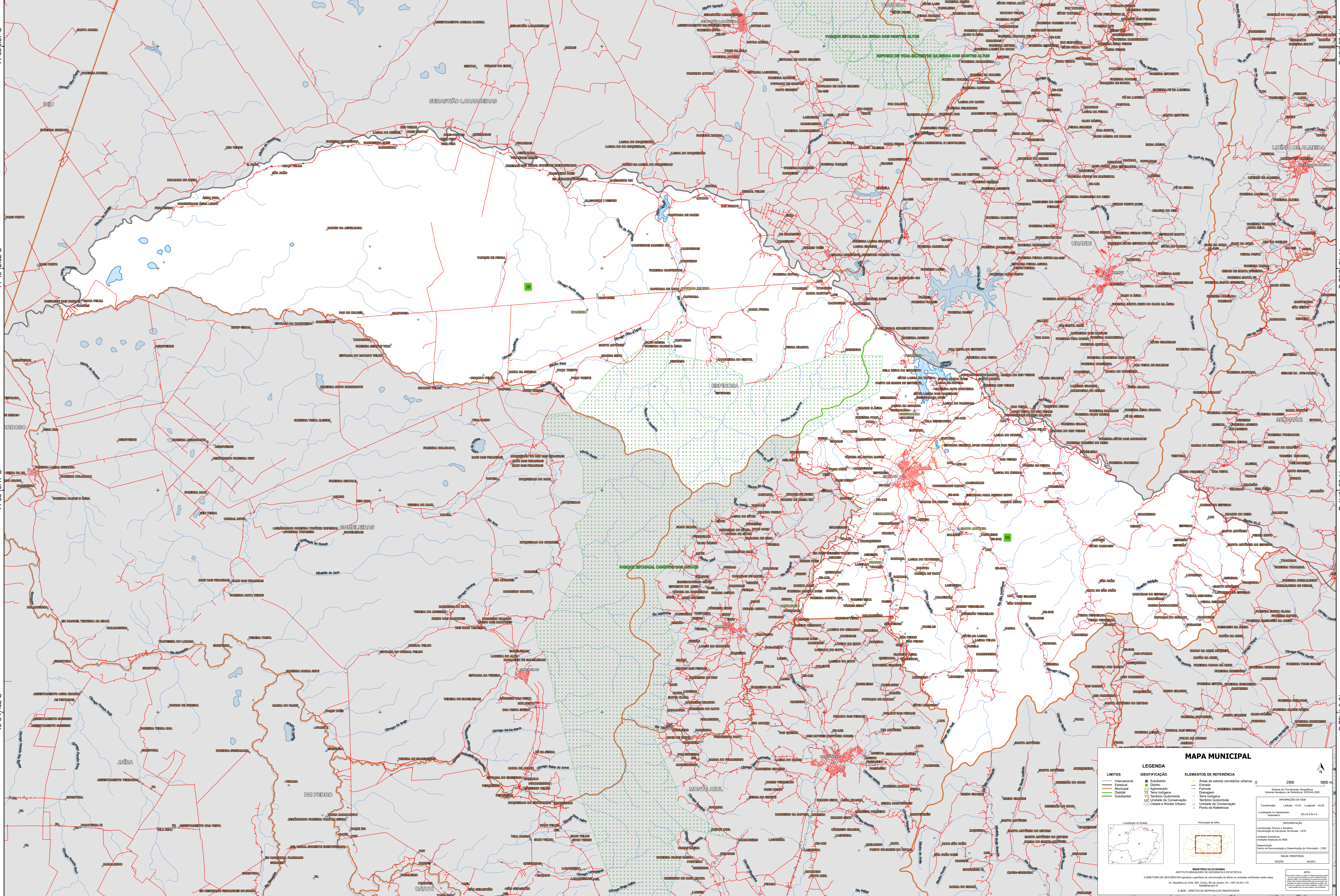
43°13'51.67"W

43°19'02"W

42°52'46.38"W

42°42'13.73"W

42°31'41.08"W



43°24'24.32"W

43°13'51.67"W

43°19'02"W

42°52'46.38"W

42°42'13.73"W

42°31'41.08"W

MAPA MUNICIPAL

LEGENDA		ELEMENTOS DE REFERÊNCIA	
Limites Internacionais	Subdistrito	Área de setores constituintes urbanos	2900 5800 m
Limites Estaduais	Distrito	Estrada	
Limites Municipais	Aglomerado	Ferrovia	
Limites Distritais	Terra Indígena	Diáspora	
Limites Subdistritais	UC Unidade de Conservação	Terra Indígena	
	Cidades e Núcleos Urbanos	Território Quilombola	
		Unidade de Conservação	
		Ponto de Referência	

MINISTÉRIO DA ECONOMIA
INSTITUTO BRASILEIRO DE GEOGRAFIA E ESTATÍSTICA
A DIRETORIA DE GEOLOGIA, GEOPHÍSICA E GESTÃO DE COMMODIDADES DE TERRENAS E MINERAIS VIGILANTA NESTA REGIÃO.
Av. República de Chile, 105, Centro, Rio de Janeiro, RJ - CEP 20.031-170
© IBGE - DIREITOS DE REPRODUÇÃO RESERVADOS