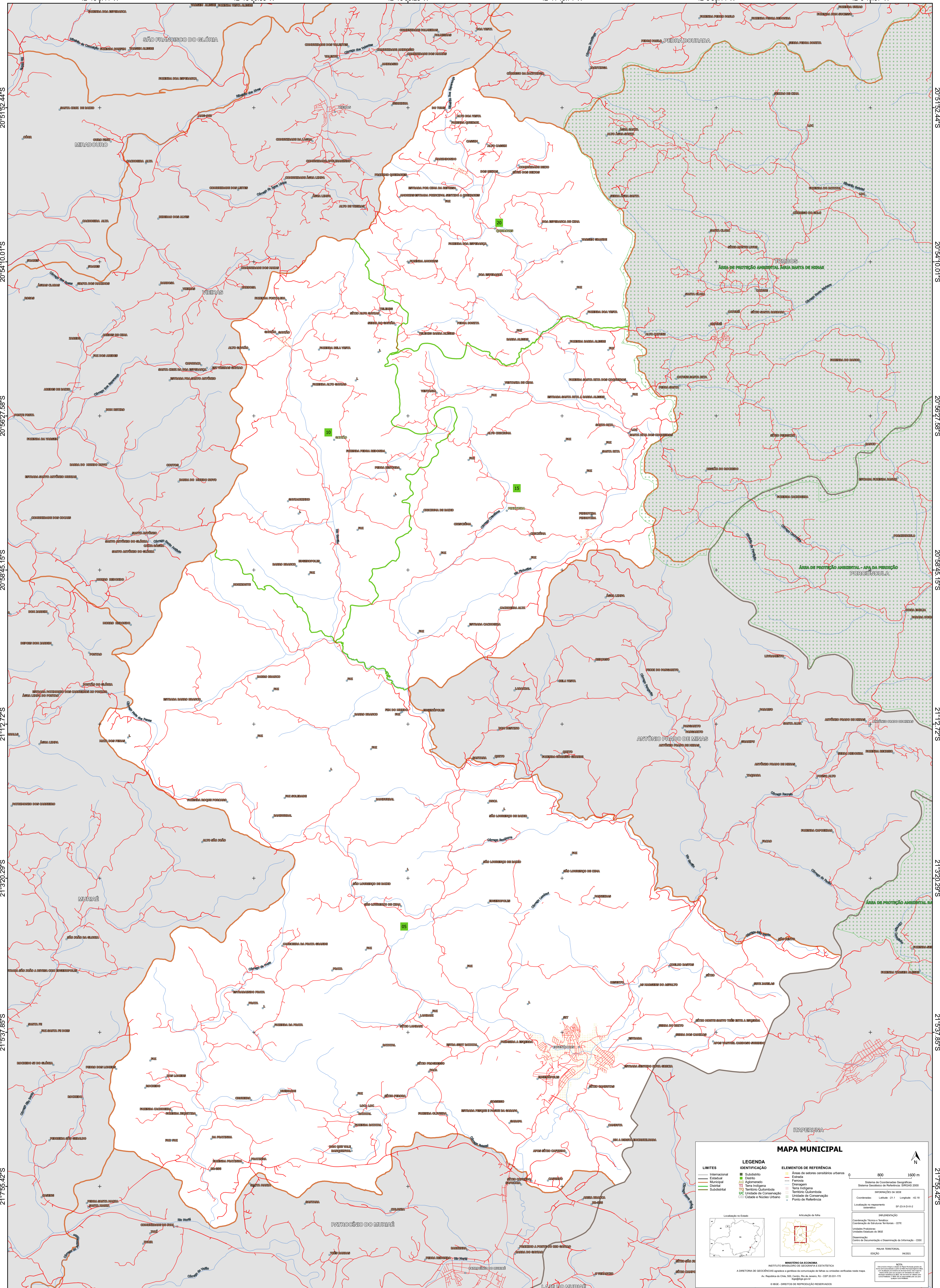


42°18'8.41"W      42°15'50.85"W      42°13'33.28"W      42°11'15.71"W      42°8'58.14"W      42°6'40.57"W



**MAPA MUNICIPAL**

**LIMITES**

- Internacional
- Estadual
- Municipal
- Distrital
- Submunicipal

**LEGENDA**

- Subdistrito
- Distrito
- Agromerado
- Terra Indígena
- Território Quilombola
- Unidade de Conservação
- Coastal e Nódulo Urbano
- Área de setores censitários urbanos
- Estrada
- Ferrovia
- Drenagem
- Terra Indígena
- Território Quilombola
- Unidade de Conservação
- Coastal e Nódulo Urbano

**ELEMENTOS DE REFERÊNCIA**

- Área de setores censitários urbanos
- Estrada
- Ferrovia
- Drenagem
- Terra Indígena
- Território Quilombola
- Unidade de Conservação
- Coastal e Nódulo Urbano

0 800 1600 m

Sistema de Coordenadas Geográficas  
Sistema Nacional de Referência - SINCAS 2000  
Projeção: UTM  
Datum: SAD 69  
Escala: 1:50.000

Coordenadas: Latitude: -21.1 Longitude: -42.18  
Localização no repertório estatístico: SP 20 x 0 m 2

**REPRESENTAÇÃO**

Coordenação Técnica e Terceira Edição: Coordenação de Estatísticas Territoriais - CETE  
Instituto Brasileiro de Geografia e Estatística - IBGE  
Elaboração: Centro de Documentação e Disseminação de Informação - CDDI

**MAPA TERRITORIAL**

EDICION 9/2023

**MINISTÉRIO DA ECONOMIA**  
INSTITUTO BRASILEIRO DE GEOGRAFIA E ESTATÍSTICA  
A CATEGORIA DE GEOCIDADES aparece a partir da consolidação de todos os dados verificados neste mapa.  
Av. República do Chile, 500, Centro, Rio de Janeiro, RJ - CEP 20.031-110  
Telefone: 51  
© IBGE. DIREITOS DE REPRODUÇÃO RESERVADOS