

46°24'51.29"W 46°21'46.25"W 46°18'41.21"W 46°15'36.17"W 46°12'31.13"W 46°9'26.09"W

22°43'17.76"S

22°46'12.80"S

22°49'17.84"S

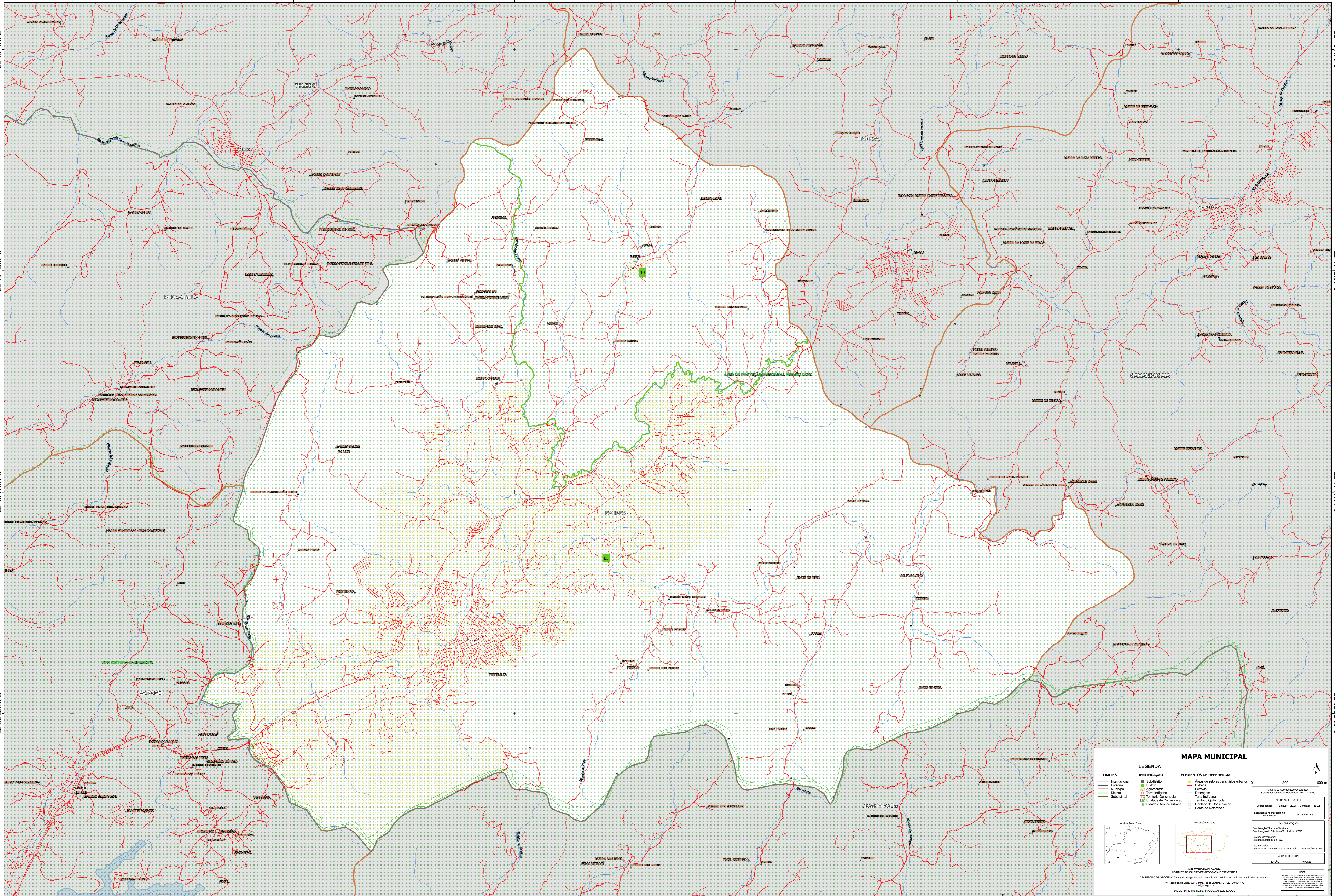
22°52'22.88"S

22°43'17.76"S

22°46'12.80"S

22°49'17.84"S

22°52'22.88"S



MAPA MUNICIPAL

LIMITES	IDENTIFICAÇÃO	ELEMENTOS DE REFERÊNCIA
— Internacional	■ Subdistrito	■ Área de setores censitários urbanos
— Estadual	■ Distrito	— Estrada
— Municipal	■ Aglomerado	— Ferrovia
— Distrital	■ Terra Indígena	— Drenagem
— Subdistrital	■ Território Quilombola	■ Terra Indígena
— Cidades e Núcleos Urbanos	■ UC Unidade de Conservação	■ Território Quilombola
	■ Unidade de Conservação	■ Unidade de Conservação
		■ Ponto de Referência

IMPRESSENTAÇÃO
Coordenação Técnica e Projeto: Coordenação de Estatística Territorial - CETE
Unidade Produtora: Instituto Brasileiro de Geografia e Estatística - IBGE
Coordenação: Centro de Documentação e Disseminação de Informação - CDDI

MINISTÉRIO DA ECONOMIA
SUBSTITUTO INSTITUTO BRASILEIRO DE GEOGRAFIA E ESTATÍSTICA
A DIRETORIA DE GEOLOGIA orienta e gerencia a elaboração de mapas em escalas variadas neste mapa.
Av. República do Chile, 905, Centro, Rio de Janeiro, RJ - CEP 20.033-110
© IBGE - DIREITOS DE REPRODUÇÃO RESERVADOS

46°24'51.29"W 46°21'46.25"W 46°18'41.21"W 46°15'36.17"W 46°12'31.13"W 46°9'26.09"W