

45°51'24.65"W

45°50'15.40"W

45°49'6.15"W

45°47'56.90"W

45°46'47.66"W

45°45'38.41"W

21°23'22.57"S

21°24'31.82"S

21°25'41.06"S

21°26'50.31"S

21°27'59.56"S

21°29'08.80"S

21°30'18.05"S

21°31'27.30"S

21°32'36.54"S

21°23'22.57"S

21°24'31.82"S

21°25'41.06"S

21°26'50.31"S

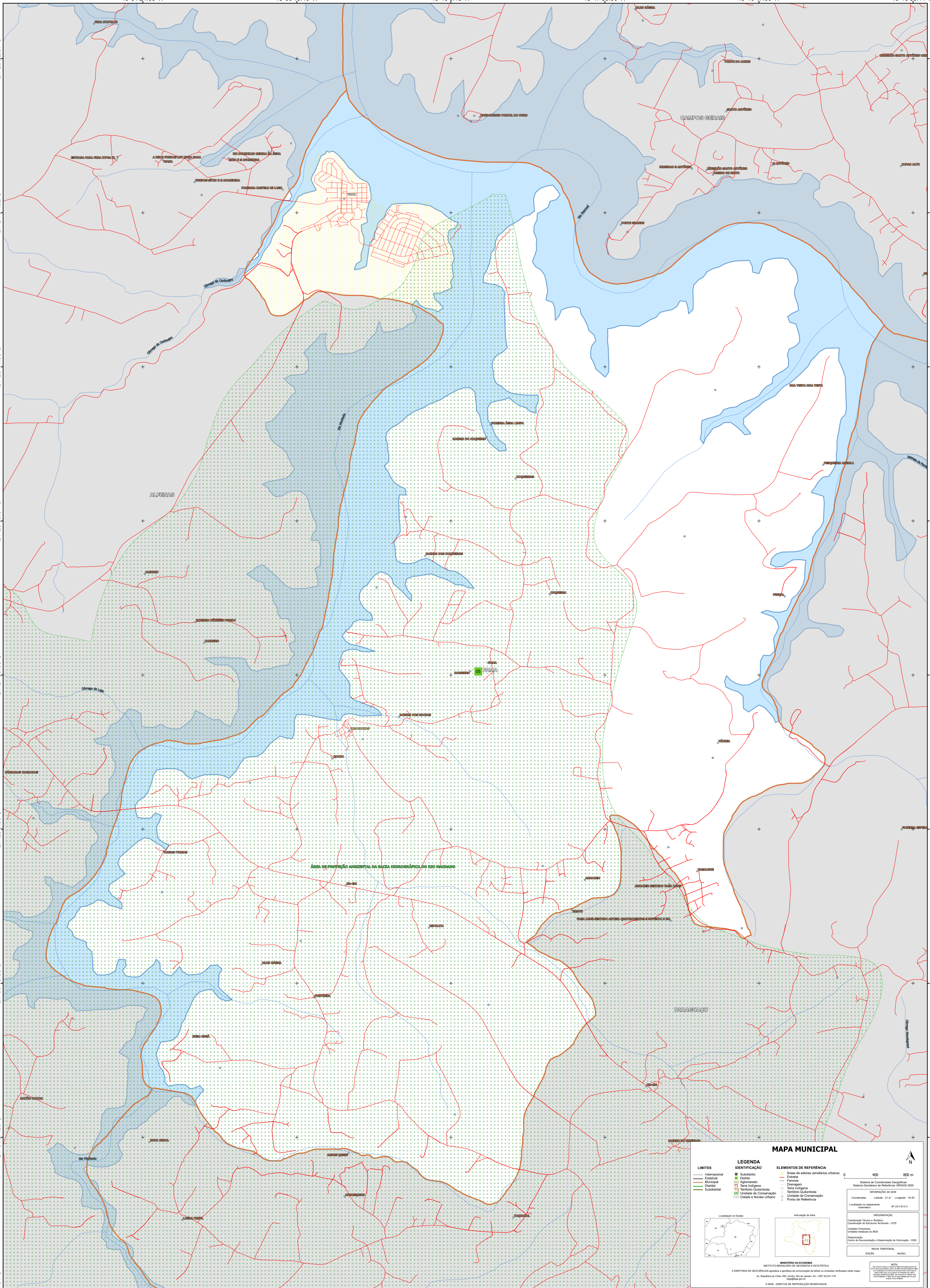
21°27'59.56"S

21°29'08.80"S

21°30'18.05"S

21°31'27.30"S

21°32'36.54"S



**MAPA MUNICIPAL**

LEGENDA	
<b>LIMITES</b>	<b>IDENTIFICAÇÃO</b>
Internacional	Subdistrito
Estadual	Cidade
Municipal	Agglomerado
Distrital	Terra Indígena
Submunicipal	Território Quilombola
	UC Unidade de Conservação
	Cidade e Núcleo Urbano
	Áreas de setores censitários urbanos
	Estação
	Ferrovia
	Estrada
	Terra Indígena
	Território Quilombola
	Unidade de Conservação
	Cidade e Núcleo Urbano
	Ponto de Referência

0 400 800 m

Sistema de Coordenadas Geográficas  
Sistema Geodésico de Referência: SIFRAS 2000  
Datum: SAD 69  
Projeção: UTM  
Fuso Horário: -03:00

Coordenadas: Lat/Lon: -15.43 -49.83  
Localização no equipamento: SIF 2010-0-0-0

IMPLEMENTAÇÃO  
Coordenação Técnica e Terceira Edição: Coordenação de Estruturas Territoriais - CETE  
Instituto Brasileiro de Geografia e Estatística - IBGE

Determinação: Centro de Inovação e Disseminação de Informação - CIDI

MAPA TERRITORIAL  
EDICÃO: 06/2023

MINISTÉRIO DA ECONOMIA  
INSTITUTO BRASILEIRO DE GEOGRAFIA E ESTATÍSTICA  
A DIRETORIA DE GEOCIÊNCIAS apóia e participa da organização de tabelas de unidades verificadas neste mapa.  
Av. República do Chile, 555, Centro, Rio de Janeiro, RJ - CEP 20531-170  
Telefone: 51  
© IBGE. DIREITOS DE REPRODUÇÃO RESERVADOS