

40°51'29.23"W

40°47'58.80"W

40°44'28.38"W

40°40'57.95"W

40°37'27.52"W

40°33'57.09"W

40°51'29.23"W

40°47'58.80"W

40°44'28.38"W

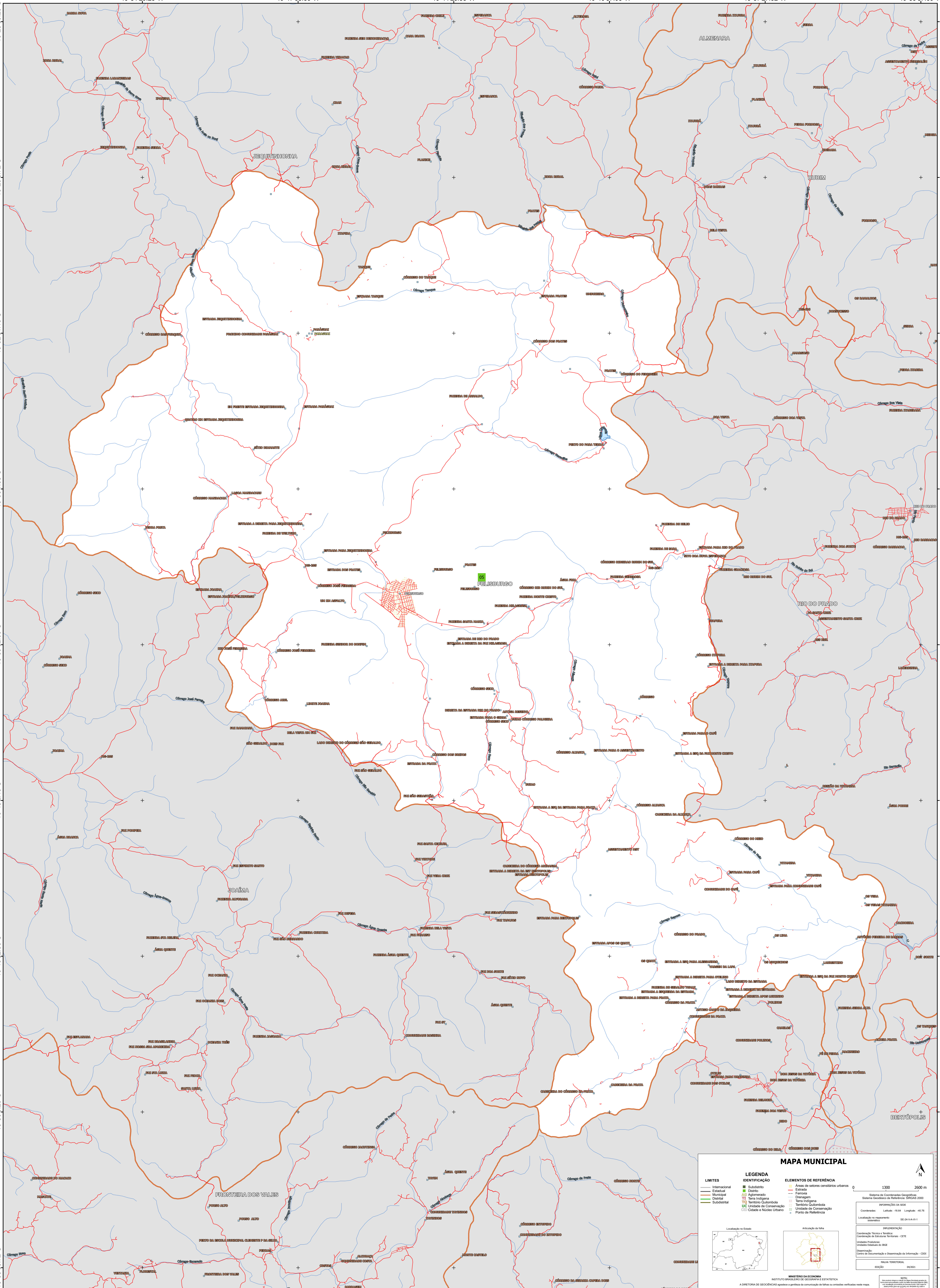
40°40'57.95"W

40°37'27.52"W

40°33'57.09"W

16°25'30.29"S  
16°29'0.72"S  
16°32'31.15"S  
16°36'1.58"S  
16°39'32.00"S  
16°43'2.43"S  
16°46'32.86"S  
16°50'3.29"S  
16°53'33.72"S

16°25'30.29"S  
16°29'0.72"S  
16°32'31.15"S  
16°36'1.58"S  
16°39'32.00"S  
16°43'2.43"S  
16°46'32.86"S  
16°50'3.29"S  
16°53'33.72"S



### MAPA MUNICIPAL

<b>LIMITES</b>	<b>LEGENDA IDENTIFICAÇÃO</b>	<b>ÁREAS DE REFERÊNCIA</b>
— Internacional — Estadual — Municipal — Distrito — Distrito — Submunicipal	■ Subdistrito ■ Distrito ■ Aglomerado ■ Terra Indígena ■ Território Quilombola ■ UC Unidade de Conservação ■ Casa e Núcleo Urbano	■ Área de setores censitários urbanos — Ferrovia — Estrada — Terra Indígena — Território Quilombola — Unidade de Conservação — Casa e Núcleo Urbano

0 1300 2600 m

Localização no Estado

Ativação da folha

MINISTÉRIO DA ECONOMIA  
INSTITUTO BRASILEIRO DE GEOGRAFIA E ESTATÍSTICA  
A DIRETORIA DE GEOCIÊNCIAS aplica e publica as coordenadas de todos os pontos levantados neste mapa.  
Av. República do Chile, 500, Centro, Rio de Janeiro, RJ - CEP 20131-170  
Telefone: 21 2512-1111  
© IBGE. DIREITOS DE REPRODUÇÃO RESERVADOS

Sistema de Coordenadas Geográficas  
Geóide Brasileiro de Referência - SIRGAS 2000  
PROJEÇÃO: UTM  
Datum: SAD 69  
Coordenadas: Lat/Lon: -14.64 -49.76  
Localização no mapa: 56.24 x 14.64

IMPLEMENTAÇÃO  
Coordenação Técnica e Terceira Edição: Coordenação de Estatísticas Territoriais - CETE  
Unidade Executora: Unidades Estatísticas do IBGE  
Elaboração: Centro de Inovação e Disseminação de Informação - CIDI  
Mapa Territorial  
Edição: 06/2023