

45°15'36.35"W 45°8'59.91"W 45°2'23.47"W 44°55'47.03"W 44°49'10.59"W 44°42'34.16"W

18°30'1.72"S

18°36'38.16"S

18°43'14.60"S

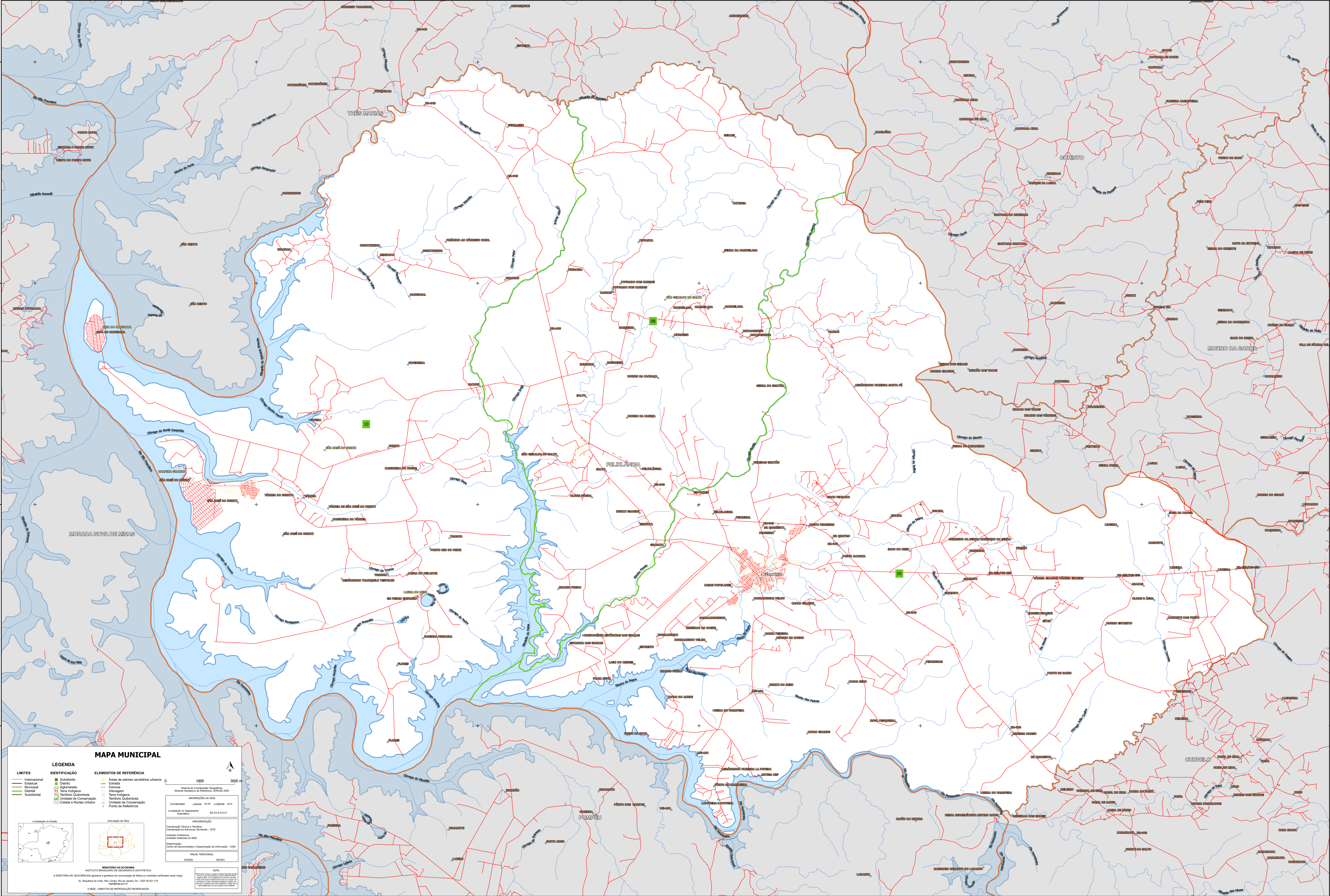
18°49'51.04"S

18°30'1.72"S

18°36'38.16"S

18°43'14.60"S

18°49'51.04"S



MAPA MUNICIPAL

LIMITES Internacional Estadual Municipal Subsidiar	IDENTIFICAÇÃO Subsídio Distrito Aglomerado Terra Indígena Terra Indígena Unidade de Conservação Cidade e Núcleo Urbano	ELEMENTOS DE REFERÊNCIA Áreas de setores censitários urbanos Estação Ferrovia Drenagem Terra Indígena Território Quilombola Unidade de Conservação Ponto de Referência
---	--	---

1800 3600

Sistema de Coordenadas Geográficas
Sistema Geocêntrico de Referência: SIRGAS 2000

INFORMAÇÕES DA SÉRIE
Conteúdo: Lote: 18.76; Fôlegado: 44.8

Localização no mapa: SE-02-2-A-IV-3

IMPLEMENTAÇÃO
Coordenação Técnica e Técnica: Coordenação de Estatísticas Territoriais - CETE

Unidade Executora: Instituto Brasileiro de Geografia e Estatística - IBGE

Observação: Centro de Documentação e Disseminação de Informação - CDDI

MAQUETA TERRITORIAL
ESCALA: 1:50.000

MINISTÉRIO DA ECONOMIA
INSTITUTO BRASILEIRO DE GEOGRAFIA E ESTATÍSTICA
A DIRETORIA DE GEOLOGIA, GEOPÉLULA E GEOTECNIA é responsável pela produção de mapas e unidades cartográficas desta obra.
Av. República do Chile, 100, Centro, Rio de Janeiro, RJ - CEP 20.033-110
IBGE - DIREITOS DE REPRODUÇÃO RESERVADOS