

43°11'18.10"W

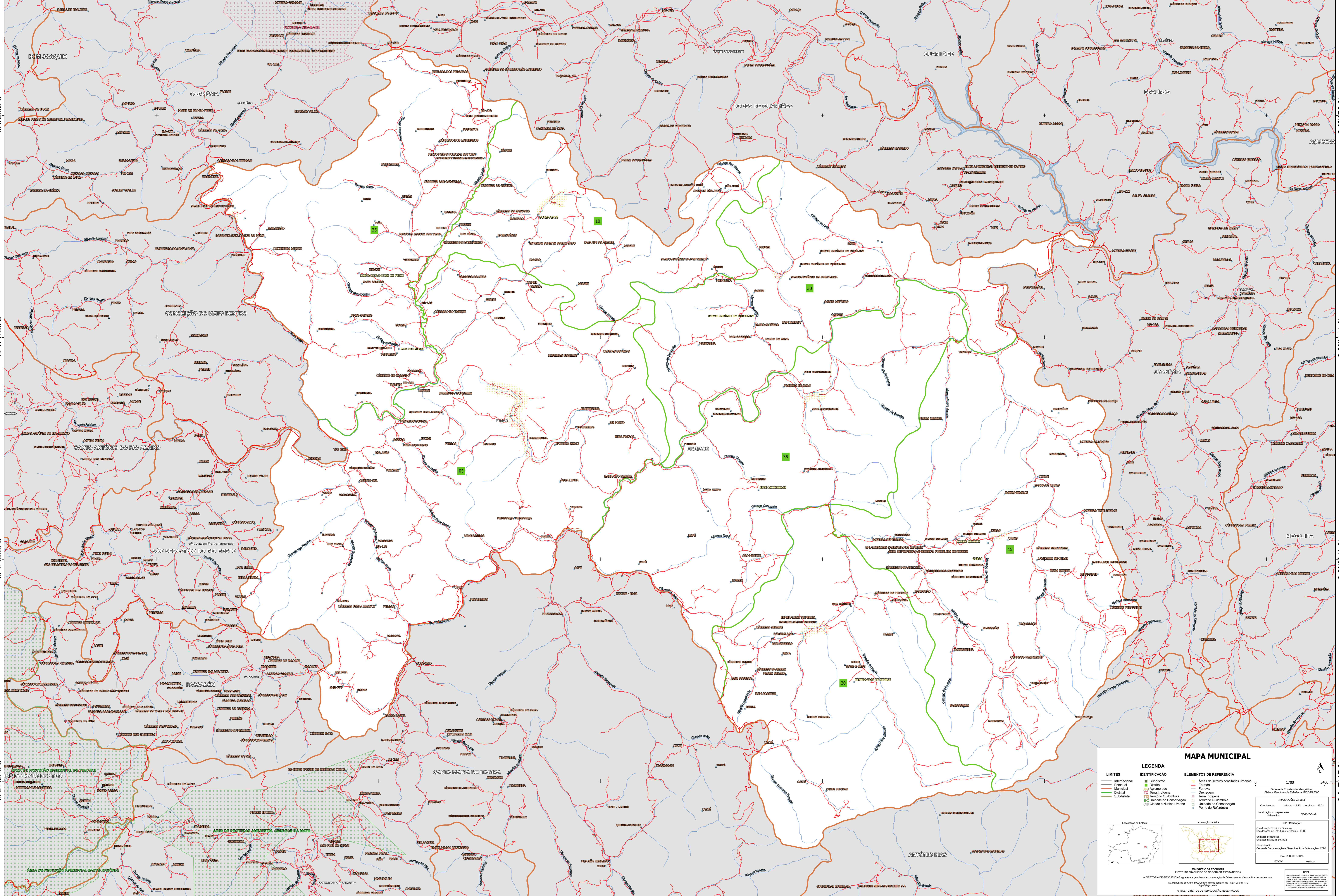
43°52'55"W

42°58'47.00"W

42°52'31.45"W

42°46'15.89"W

42°40'0.34"W



19°52'58.83"S

19°11'41.38"S

19°17'56.93"S

19°24'12.48"S

19°52'58.83"S

19°11'41.38"S

19°17'56.93"S

19°24'12.48"S

43°11'18.10"W

43°52'55"W

42°58'47.00"W

42°52'31.45"W

42°46'15.89"W

42°40'0.34"W

MAPA MUNICIPAL

LIMITES	IDENTIFICAÇÃO	ELEMENTOS DE REFERÊNCIA
Internacional	Subdistrito	Áreas de interesse consultivo urbano
Estadual	Município	Estrada
Municipal	Distrito	Ferrovias
Quilombola	Adm. Quilombola	Canal
Sociedade	Terra Indígena	Drumagem
	Terra Indígena	Terra Indígena
	Unidade de Conservação	Território Quilombola
	Cidade e Núcleo Urbano	Unidade de Conservação
		Ponto de Referência

LEGENDA

LIMITES

- Internacional
- Estadual
- Municipal
- Quilombola
- Sociedade

IDENTIFICAÇÃO

- Subdistrito
- Município
- Distrito
- Adm. Quilombola
- Terra Indígena
- Terra Indígena
- Unidade de Conservação
- Cidade e Núcleo Urbano

ELEMENTOS DE REFERÊNCIA

- Áreas de interesse consultivo urbano
- Estrada
- Ferrovias
- Canal
- Drumagem
- Terra Indígena
- Território Quilombola
- Unidade de Conservação
- Ponto de Referência

MAPA MUNICIPAL

1700 3400

Coordenadas: UTM - 18S Longitude: -47.00

Localização no município: 56.29.2.0-12

Coordenadas: UTM - 18S Longitude: -47.00

Unidade Produto: Sistema Geográfico de Referência - CITE

Unidade Produto: Sistema Geográfico de Referência - CITE

Observação: Centro de Documentação e Disseminação de Informação - CDDI

MINISTÉRIO DA ECONOMIA

SECRETARIA DE ECONOMIA E FINANÇAS

A DIRETORIA DE DESENVOLVIMENTO ECONÔMICO E GEOPOLÍTICO DESENVOLVIMENTO DE TERRELOS E ZONAS VERDEJANTES NESTE MAPA.

Av. República do Chile, 505, Centro, Rio de Janeiro, RJ - CEP 20.031-110

IBGE - DIRETOS DE REPRODUÇÃO RESERVADOS