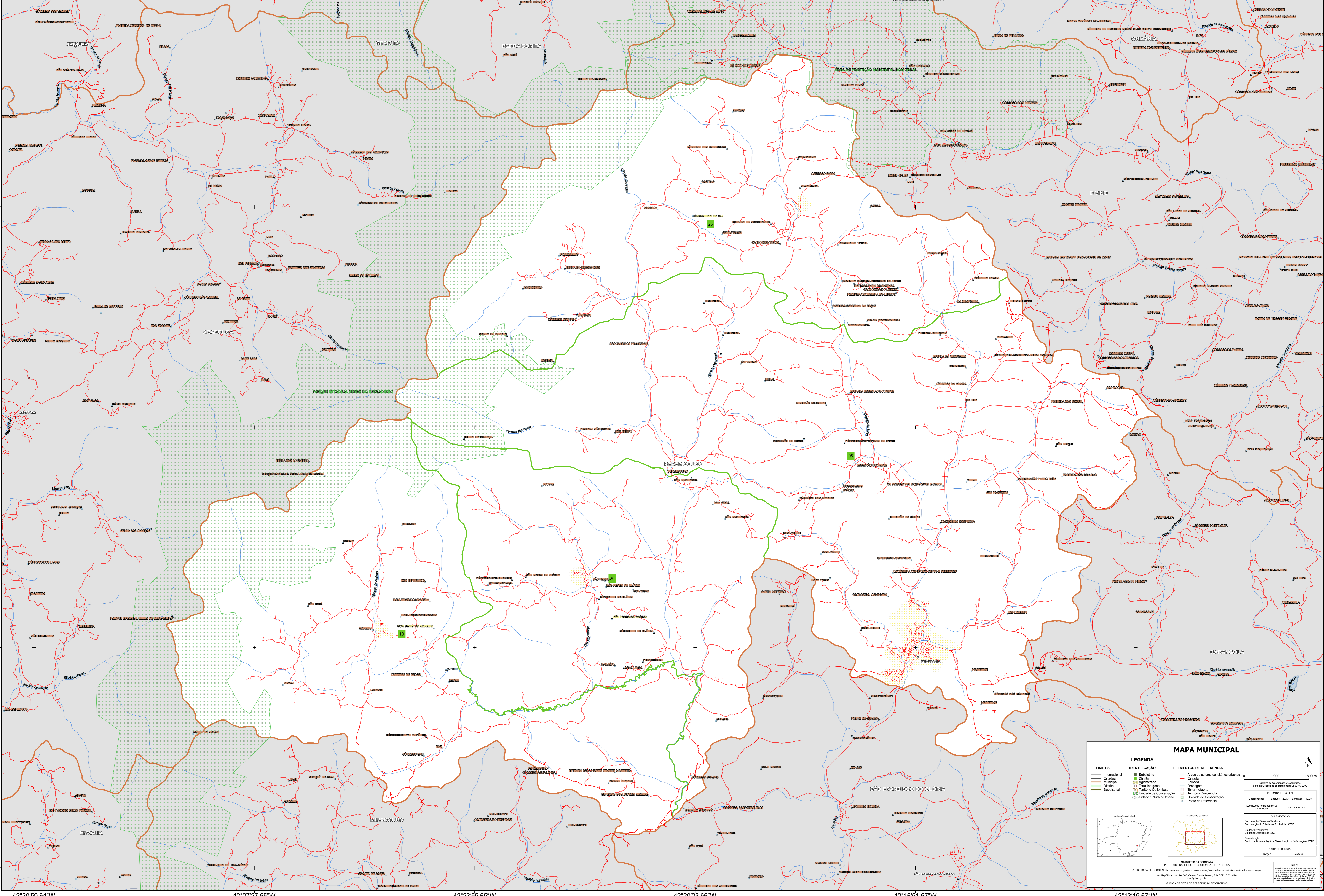


42°30'59.64"W      42°27'27.65"W      42°23'55.65"W      42°20'23.66"W      42°16'51.67"W      42°13'19.67"W



20°36'37.89"S

20°40'9.88"S

20°43'41.87"S

20°47'13.87"S

20°36'37.89"S

20°40'9.88"S

20°43'41.87"S

20°47'13.87"S

### MAPA MUNICIPAL

| LIMITES         | IDENTIFICAÇÃO             | ELEMENTOS DE REFERÊNCIA                |
|-----------------|---------------------------|--|
| — Internacional | ■ Subdistrito             | ■ Áreas de setores censitários urbanos |
| — Estadual      | ■ Distrito                | — Estrada                              |
| — Municipal     | ■ Adm. Aterro             | — Ferrovia                             |
| — Distrital     | ■ Terra Indígena          | — Drenagem                             |
| — Subdistrital  | ■ Território Quilombola   | — Terra Indígena                       |
|                 | ■ UC                      | ■ Território Quilombola                |
|                 | ■ Cidades e Núcleo Urbano | ■ Unidade de Conservação               |
|                 |                           | ● Ponto de Referência                  |

**LEGENDA**

**LIMITES**

- Internacional
- Estadual
- Municipal
- Distrital
- Subdistrital

**IDENTIFICAÇÃO**

- Subdistrito
- Distrito
- Adm. Aterro
- Terra Indígena
- Território Quilombola
- UC
- Cidades e Núcleo Urbano

**ELEMENTOS DE REFERÊNCIA**

- Áreas de setores censitários urbanos
- Estrada
- Ferrovia
- Drenagem
- Terra Indígena
- Território Quilombola
- Unidade de Conservação
- Ponto de Referência

**MINISTÉRIO DA ECONOMIA**  
SECRETARIA DE ECONOMIA E INFRAESTRUTURA  
A DIRETORIA DE GEODÉSIA, GEOMÁTICA E SISTEMAS DE INFORMAÇÃO  
Av. República do Chile, 105, Centro, Rio de Janeiro, RJ - CEP 20131-110  
Telefone: 51 224-2100

**IBGE - DEPARTAMENTO DE REPRODUÇÃO RESERVADOS**

**NOTA:**  
Este mapa foi elaborado a partir de dados fornecidos pelos municípios e não representa o IBGE em qualquer hipótese.  
A escala do mapa é de 1:50.000.

**COORDENADAS:**  
Latitude: 20° 47' 13,87" S  
Longitude: 42° 30' 59,64" W

**PROJEÇÃO:**  
Sistema de Referência: SIRGAS 2011  
Projeção: UTM  
Datum: SIRGAS 2011  
Escala: 1:50.000

**LEGENDA**

**LIMITES**

- Internacional
- Estadual
- Municipal
- Distrital
- Subdistrital

**IDENTIFICAÇÃO**

- Subdistrito
- Distrito
- Adm. Aterro
- Terra Indígena
- Território Quilombola
- UC
- Cidades e Núcleo Urbano

**ELEMENTOS DE REFERÊNCIA**

- Áreas de setores censitários urbanos
- Estrada
- Ferrovia
- Drenagem
- Terra Indígena
- Território Quilombola
- Unidade de Conservação
- Ponto de Referência

**MINISTÉRIO DA ECONOMIA**  
SECRETARIA DE ECONOMIA E INFRAESTRUTURA  
A DIRETORIA DE GEODÉSIA, GEOMÁTICA E SISTEMAS DE INFORMAÇÃO  
Av. República do Chile, 105, Centro, Rio de Janeiro, RJ - CEP 20131-110  
Telefone: 51 224-2100

**IBGE - DEPARTAMENTO DE REPRODUÇÃO RESERVADOS**

**NOTA:**  
Este mapa foi elaborado a partir de dados fornecidos pelos municípios e não representa o IBGE em qualquer hipótese.  
A escala do mapa é de 1:50.000.

**COORDENADAS:**  
Latitude: 20° 47' 13,87" S  
Longitude: 42° 30' 59,64" W

**PROJEÇÃO:**  
Sistema de Referência: SIRGAS 2011  
Projeção: UTM  
Datum: SIRGAS 2011  
Escala: 1:50.000