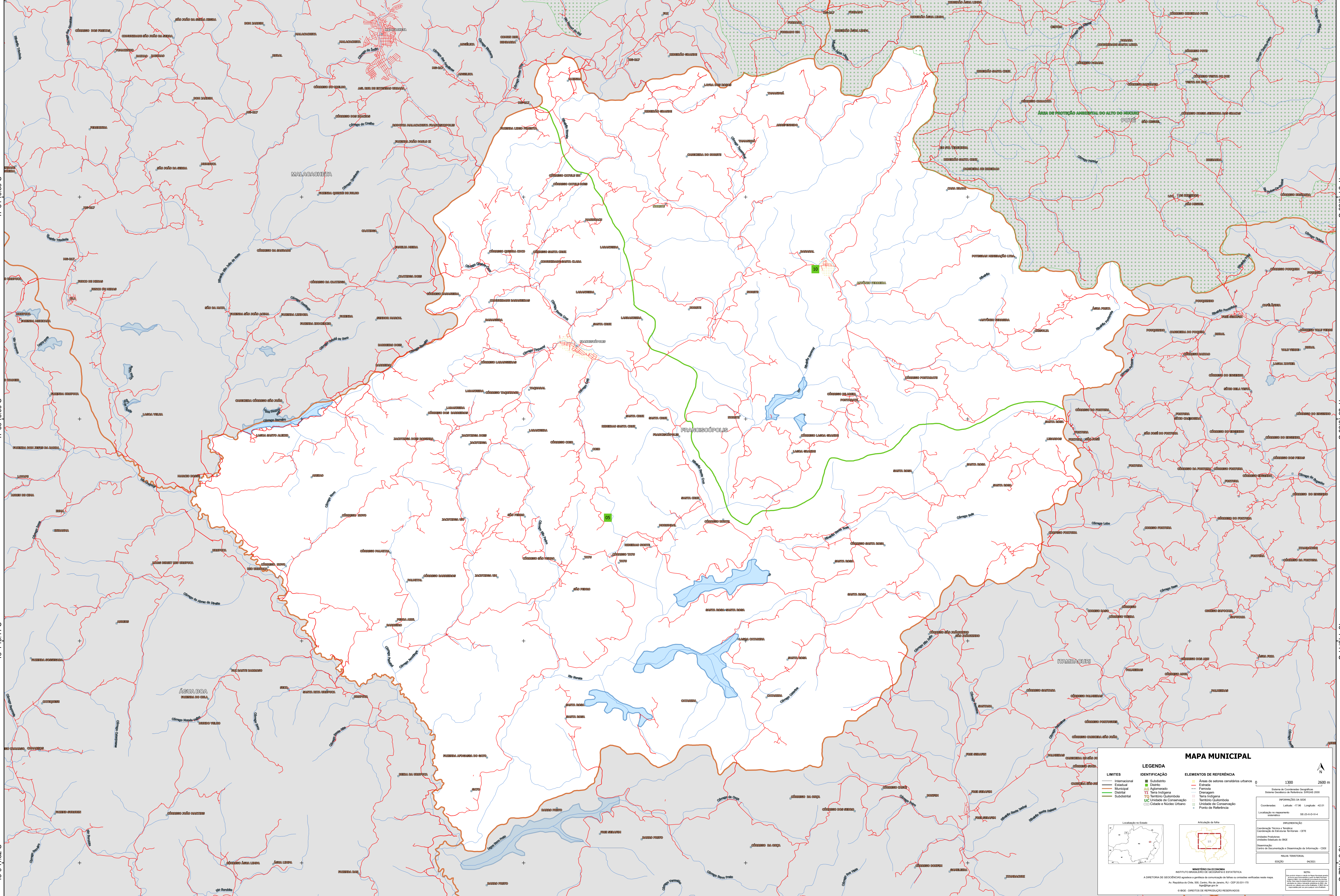


42°11'30.77"W 42°6'32.36"W 42°1'33.95"W 41°56'35.54"W 41°51'37.13"W 41°46'38.71"W



17°54'16.59"S

17°50'15.00"S

18°4'13.41"S

18°9'11.82"S

17°54'16.59"S

17°50'15.00"S

18°4'13.41"S

18°9'11.82"S

42°11'30.77"W 42°6'32.36"W 42°1'33.95"W 41°56'35.54"W 41°51'37.13"W 41°46'38.71"W

MAPA MUNICIPAL

LEGENDA		ELEMENTOS DE REFERÊNCIA	
LIMITES	IDENTIFICAÇÃO	Área de setores censitários urbanos	
Internacional	Subdistrito	Estrada	
Estadual	Distrito	Ferrovia	
Distrital	Aclimado	Diáspora	
Subdistrital	Terra Indígena	Terra Indígena	
Hidrografia	Território Quilombola	Território Quilombola	
UIC Unidade de Conservação	Unidade de Conservação	Ponto de Referência	
Cidades e Núcleo Urbano	Cidades e Núcleo Urbano		

MINISTÉRIO DA ECONOMIA
INSTITUTO BRASILEIRO DE GEOGRAFIA E ESTATÍSTICA
A DIRETORIA DE GEOCENSIOS aprova e publica a composição de setores censitários verticais neste mapa.
Av. Rio Branco nº 150, Centro, Rio de Janeiro, RJ - CEP 20031-170
Telefone: 51 4000
© IBGE - DIREITOS DE REPRODUÇÃO RESERVADOS