

41°45'21.89"W

41°40'27.72"W

41°35'33.55"W

41°30'39.38"W

41°25'45.20"W

41°20'51.03"W

18°47'39.56"S

18°52'33.73"S

18°57'27.90"S

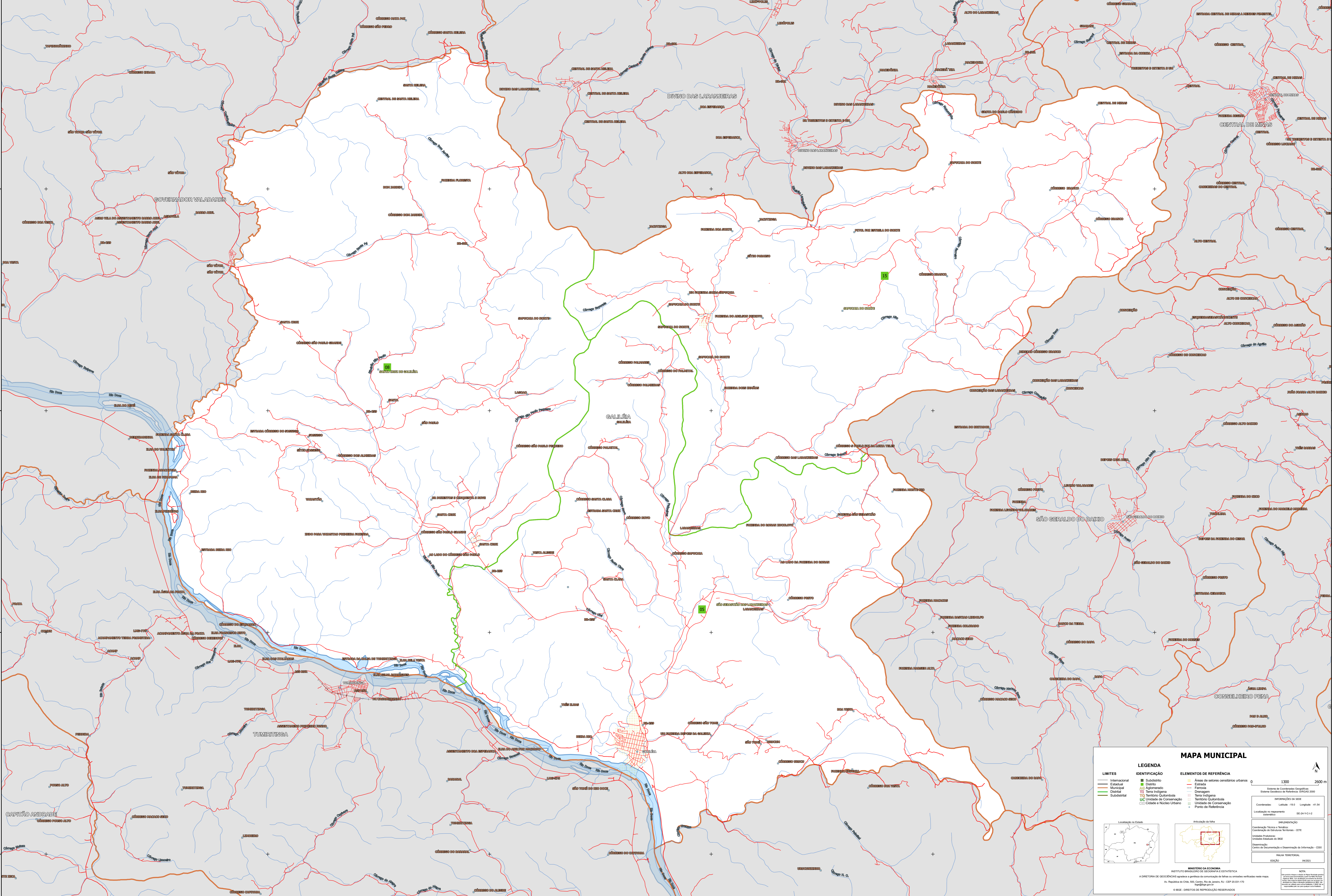
19°02'22.08"S

18°47'39.56"S

18°52'33.73"S

18°57'27.90"S

19°02'22.08"S



### MAPA MUNICIPAL

LEGENDA	
Limites Internacionais	Subdistrito
Limites Estaduais	Distrito
Limites Municipais	Adornado
Distritos	Terra Indígena
Territórios Quilombolas	Terra Indígena
Territórios Quilombolas	Territórios Quilombolas
Unidades de Conservação	Unidades de Conservação
Cidades e Núcleos Urbanos	Pontos de Referência

**ELEMENTOS DE REFERÊNCIA**

- Áreas de setores censitários urbanos
- Estação Ferroviária
- Drenagem
- Terra Indígena
- Territórios Quilombolas
- Unidades de Conservação
- Pontos de Referência

1300 2500 m

Sistema de Coordenadas Geográficas  
Sistema Geodésico de Referência: SBRAS 2000  
Projeção: UTM  
Datum: SAD 69  
Longitude: -47.54  
Latitude: -18.92  
Coordenadas UTM: 18QUC 02

Localização no Estado

Articulação da rede

MINISTÉRIO DA ECONOMIA  
INSTITUTO BRASILEIRO DE GEOGRAFIA E ESTATÍSTICA  
A DIRETORIA DE GEODÉSIA, GEOMÁTICA E GESTÃO DE INFORMAÇÃO DE TERRENO SUZANA VENTURA NUNES  
Av. República de Chile, 105, Centro, Rio de Janeiro, RJ - CEP 20031-170  
Telefone: (51) 2125-1000  
© IBGE - DIRETÓRIO DE REPRODUÇÃO RESERVADOS

41°45'21.89"W

41°40'27.72"W

41°35'33.55"W

41°30'39.38"W

41°25'45.20"W

41°20'51.03"W