

43°32'20.54"W

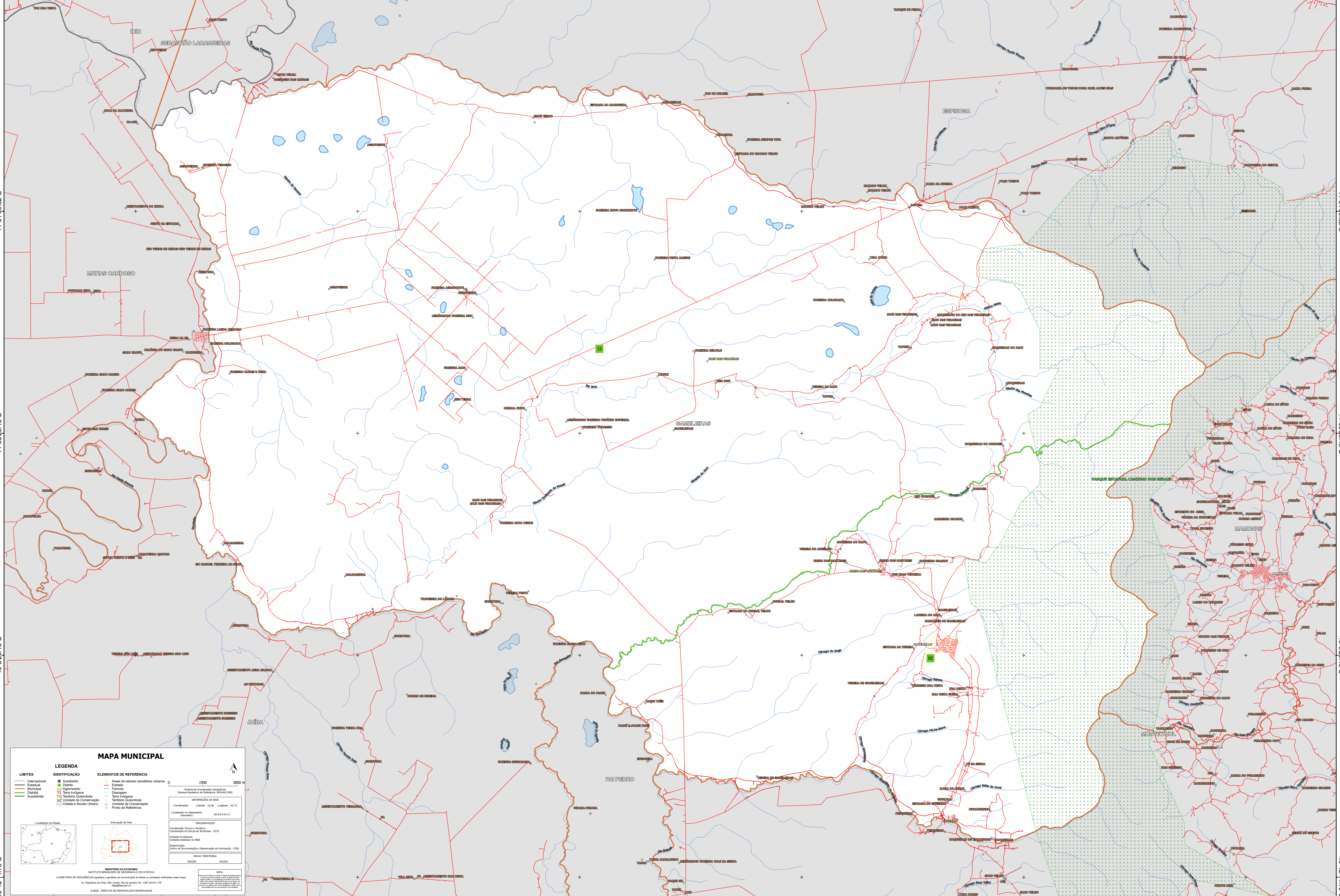
43°25'25.88"W

43°18'31.22"W

43°11'36.57"W

43°44'1.91"W

42°57'47.25"W



14°51'30.82"S

14°59'25.48"S

15°5'20.13"S

15°12'14.79"S

14°51'30.82"S

14°59'25.48"S

15°5'20.13"S

15°12'14.79"S

MAPA MUNICIPAL

LIMITES	IDENTIFICAÇÃO	ELEMENTOS DE REFERÊNCIA
Internacional	Subdistrito	Áreas de setores censitários urbanos
Municipal	Distrito	Estrada
Distrital	Adjornamento	Fazenda
Subdistrital	Terra Indígena	Drenagem
	Território Quilombola	Terra Indígena
	Unidade de Conservação	Território Quilombola
	Cidade e Núcleo Urbano	Unidade de Conservação
		Ponto de Referência

LEGENDA

1900 3000 m

Sistema de Coordenadas Geográficas
Sistema Geodésico de Referência: SBRAS 2000

Coordenadas: Latitude: 15.08 Longitude: -43.12

Localização no mapa: S0252-D-12

IMPLEMENTAÇÃO

Coordenação Técnica: Instituto Brasileiro de Geografia e Estatística - IBGE

Coordenação de Estatísticas Territoriais - CETE

Unidade Produtores: Unidades Estaduais do IBGE

Observação: Centro de Documentação e Disseminação de Informação - CDDI

MAPEAMENTO: 06/2011

EDIÇÃO: 06/2011

MINISTÉRIO DA ECONOMIA
INSTITUTO BRASILEIRO DE GEOGRAFIA E ESTATÍSTICA
A DIRETORIA DE GEOLOGIA, GEOPÉDIA E GEODÉSIA é responsável pela produção de mapas em unidades verificadas nesta página.
Av. República de Chile, 100, Centro, Rio de Janeiro, RJ - CEP 20.031-110
IBGE - DIREITOS DE REPRODUÇÃO RESERVADOS

43°32'20.54"W

43°25'25.88"W

43°18'31.22"W

43°11'36.57"W

43°44'1.91"W

42°57'47.25"W