

44°4'29.21"W

43°58'41.25"W

43°52'53.29"W

43°47'5.33"W

43°41'17.37"W

43°35'29.41"W

18°21'52.17"S

18°27'40.13"S

18°33'28.09"S

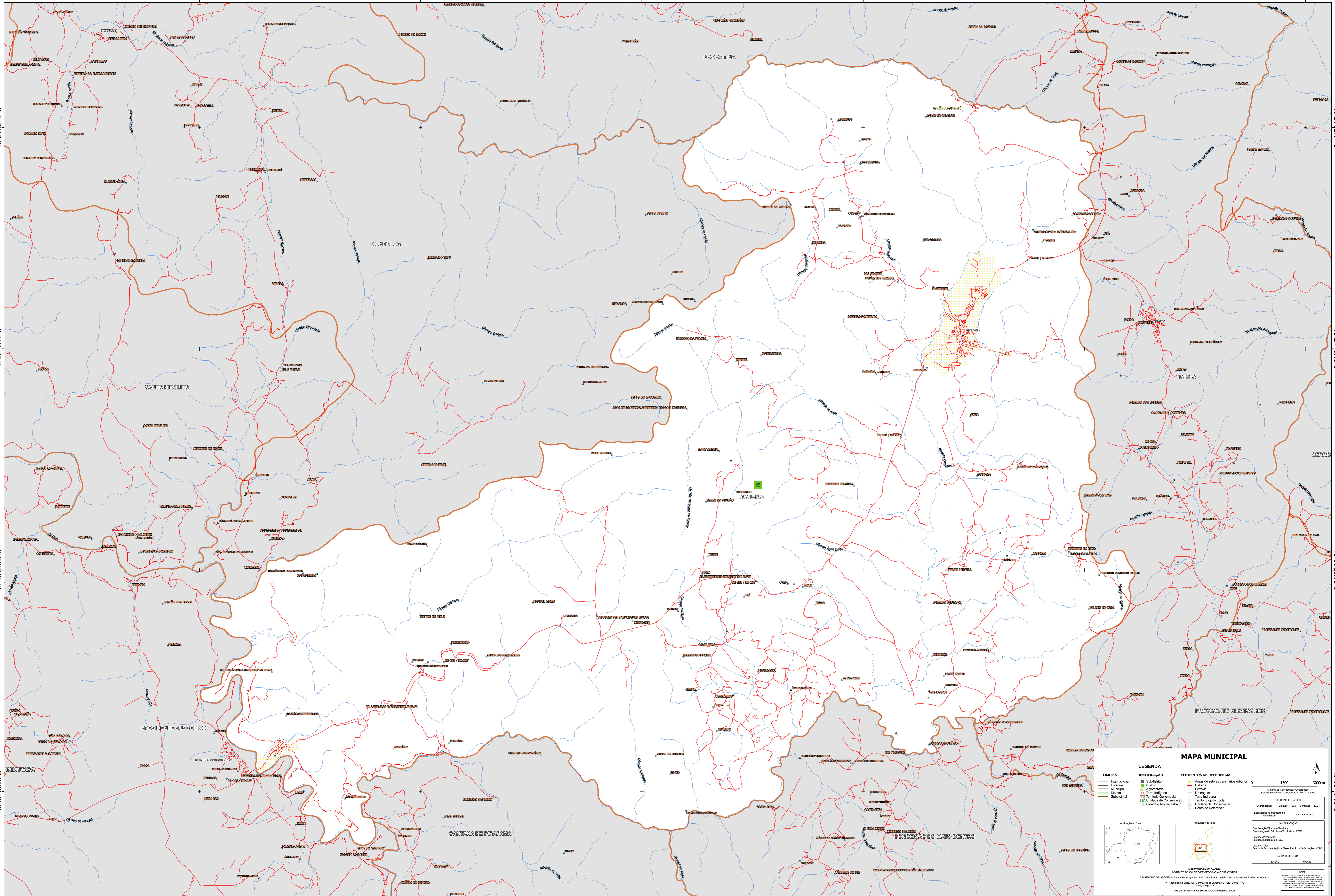
18°39'16.05"S

18°21'52.17"S

18°27'40.13"S

18°33'28.09"S

18°39'16.05"S



44°4'29.21"W

43°58'41.25"W

43°52'53.29"W

43°47'5.33"W

43°41'17.37"W

43°35'29.41"W

MAPA MUNICIPAL

LEGENDA	
LIMITES	IDENTIFICAÇÃO
— Internacional	■ Subdistrito
— Estadual	■ Distrito
— Municipal	■ Adm. Aterro
— Distrital	■ Terra Indígena
— Subdistrital	■ Terr. Quilombola
	■ UIC Unidade de Conservação
	■ Cidade e Núcleo Urbano

ELEMENTOS DE REFERÊNCIA	
■	Áreas de setores censitários urbanos
—	Estrada
—	Ferrovias
—	Drenagem
—	Terra Indígena
—	Território Quilombola
—	Unidade de Conservação
—	Ponto de Referência

1500 3000 m

Sistema de Coordenadas Geográficas
Sistema Geodésico de Referência: SIRGAS 2000
Datum: WGS 84
Proj.: UTM
Fuso Horário: SE-02-21H-4

Coordenadas: Lat: -18.48 Long: -43.74
Localização no mapa: SE-02-21H-4

IBGE/IBGE/2010
Coordenadas: Lat: -18.48 Long: -43.74
Unidade: Produto
Unidade Estatística: CITE
Observação: Centro de Inovação e Desenvolvimento de Informação - COI
MUNICÍPIO: GOUVEIA
EDICÃO: 06/2010

MINISTÉRIO DA ECONOMIA
INSTITUTO BRASILEIRO DE GEOGRAFIA E ESTATÍSTICA
A DIRETORIA DE GEOLOGIA, GEOPORTUGUÊS E GEOPORTUGUÊS DE INFORMAÇÃO DE TERREIRA SUZANA VERGUEIRO NUNES
Av. República do Chile, 900, Curitiba, Rio de Janeiro, RJ - CEP 20.031-110
IBGE - DIREITOS DE REPRODUÇÃO RESERVADOS