

43°42'15.68"W

43°39'38.35"W

43°37'1.01"W

43°34'23.68"W

43°31'46.34"W

43°29'9.01"W

16°54'48.91"S

16°57'26.25"S

17°03'58"S

17°24'0.92"S

17°51'8.25"S

17°55'59"S

17°10'32.92"S

17°13'10.26"S

16°54'48.91"S

16°57'26.25"S

17°03'58"S

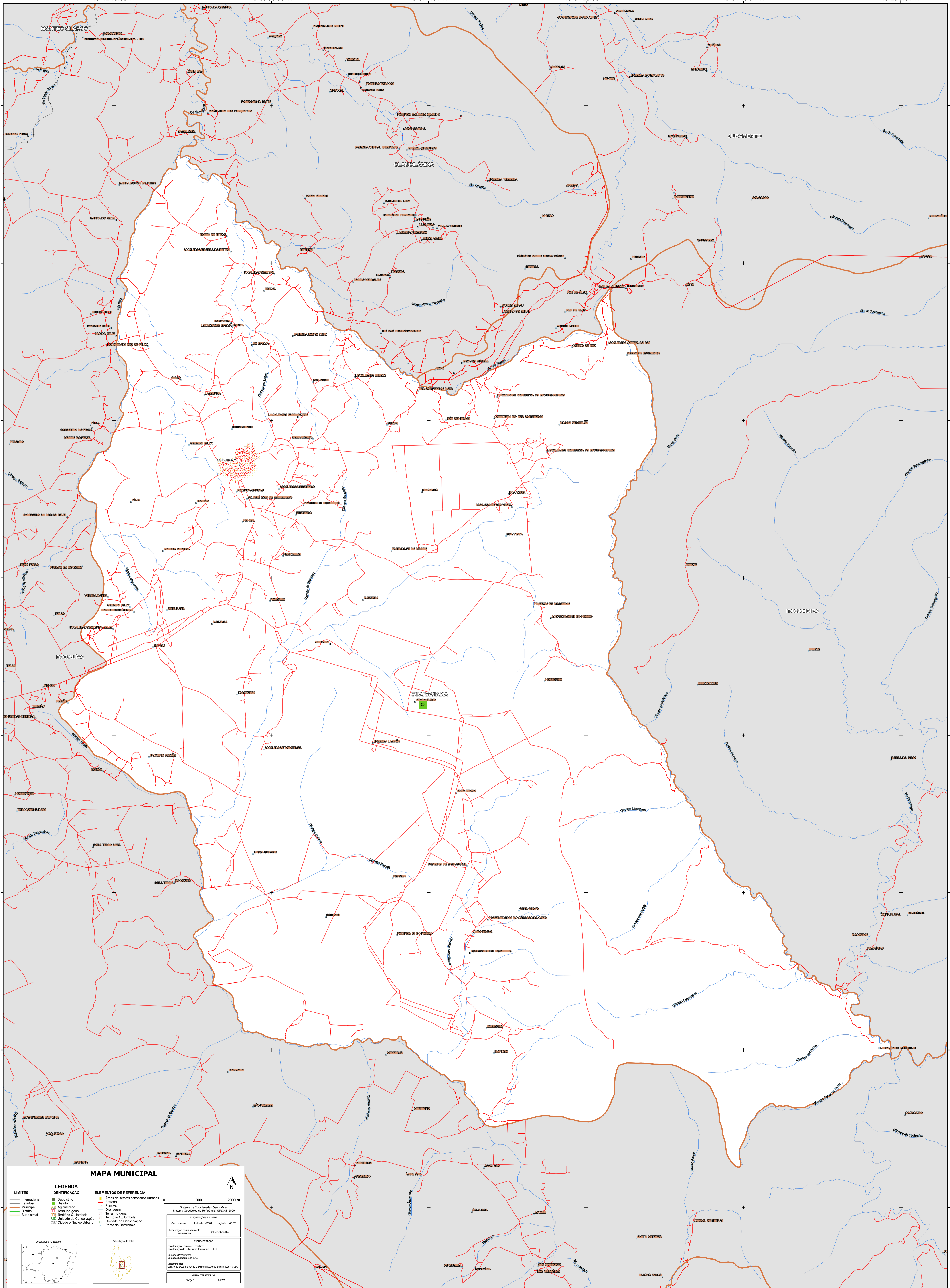
17°24'0.92"S

17°51'8.25"S

17°55'59"S

17°10'32.92"S

17°13'10.26"S



MAPA MUNICIPAL

LIMITES Internacional Estadual Municipal Distrital Submunicipal	LEGENDA IDENTIFICAÇÃO Subsítio Distrito Agglomerado Terra Indígena Território Quilombola UC Unidade de Conservação Cidade e Núcleo Urbano	ELEMENTOS DE REFERÊNCIA Áreas de setores censitários urbanos Estação Ferrovia Distúrgio Terra Indígena Território Quilombola Unidade de Conservação Ponto de Referência
---	---	--

0 1000 2000 m

Sistema de Coordenadas Geográficas
Sistema Geodésico de Referência SIBRAS 2000
projeção UTM
Datum: SAD 69
Escala: 1:75.000
Linha: -17.01
Longitude: -43.87

Coveragem: 17.01
Localização no repertório geográfico: SE 23-K-01-3

PREPARAÇÃO
Coordenação Técnica e Cartográfica: Comissão de Estatística Territorial - CETE
Elaboração: Instituto Brasileiro de Geografia e Estatística - IBGE
Distribuição: Centro de Documentação e Disseminação de Informação - CDDI

MAPA TERRITORIAL
EDICIONADO: 04/2021

MINISTÉRIO DA ECONOMIA
INSTITUTO BRASILEIRO DE GEOGRAFIA E ESTATÍSTICA
A DIRETORIA DE GEOLOGIA segue a política de conservação de fontes de dados verificada neste mapa.
Av. República de Chile, 555, Centro, Rio de Janeiro, RJ - CEP 20.031-102
© IBGE - DIREITOS DE REPRODUÇÃO RESERVADOS

43°42'15.68"W

43°39'38.35"W

43°37'1.01"W

43°34'23.68"W

43°31'46.34"W

43°29'9.01"W