

46°52'58.56"W

46°50'51.94"W

46°48'45.33"W

46°46'38.71"W

46°44'32.09"W

46°42'25.48"W

21°8'15.96"S

21°10'22.57"S

21°12'29.19"S

21°14'35.80"S

21°16'42.42"S

21°18'49.04"S

21°20'55.65"S

21°23'2.27"S

21°25'9.88"S

21°8'15.96"S

21°10'22.57"S

21°12'29.19"S

21°14'35.80"S

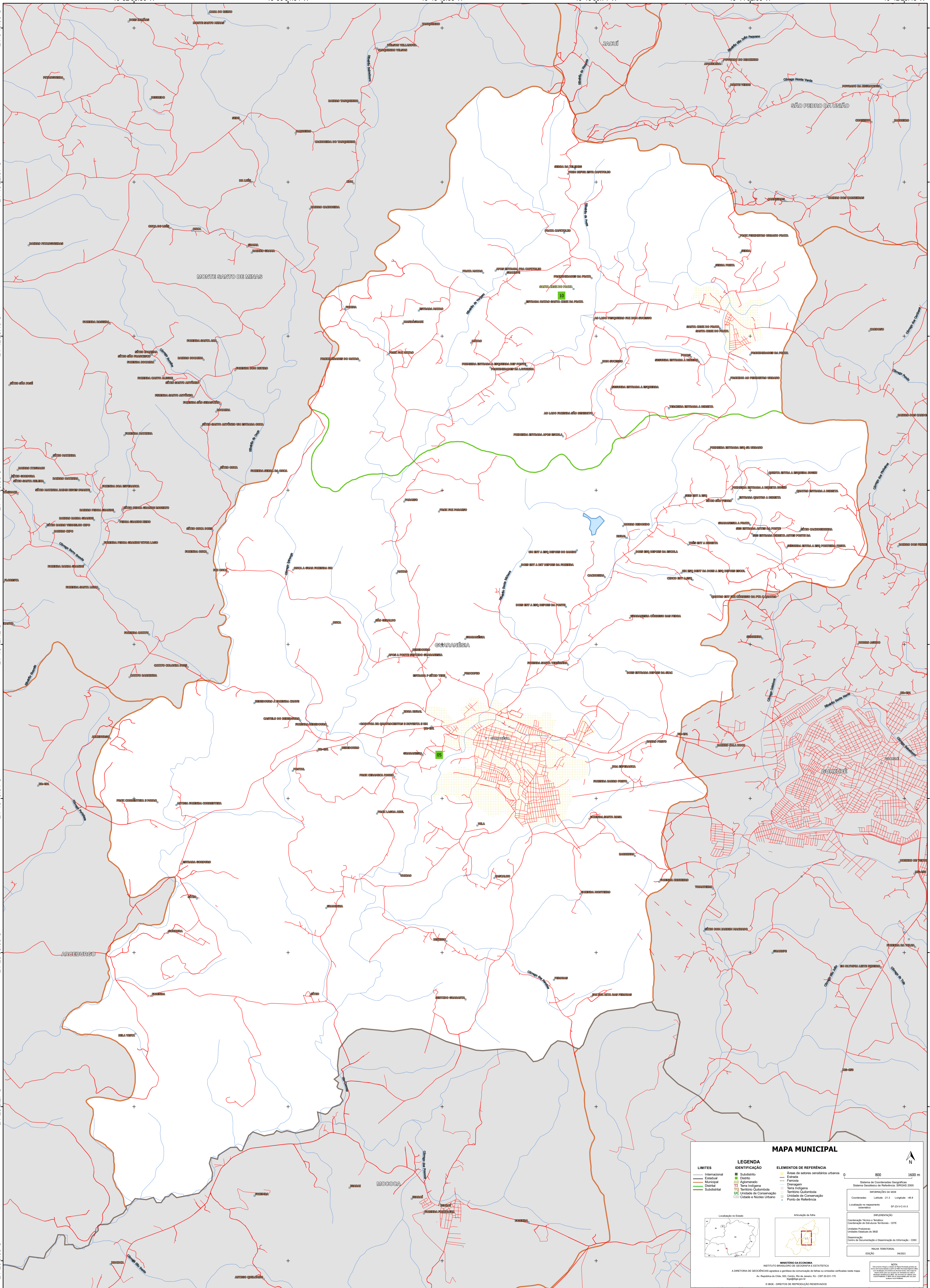
21°16'42.42"S

21°18'49.04"S

21°20'55.65"S

21°23'2.27"S

21°25'9.88"S



MAPA MUNICIPAL

LEGENDA	
LIMITES	IDENTIFICAÇÃO
— Internacional	■ Subdistrito
— Estadual	■ Distrito
— Municipal	■ Aglomerado
— Distrital	■ Terra Indígena
— Submunicipal	■ Território Quilombola
	■ UC Unidade de Conservação
	■ Cópula e Núcleo Urbano
	■ Pontos de Referência
	■ Áreas de setores censitários urbanos
	■ Estação
	■ Ferrovia
	■ Drenagem
	■ Terra Indígena
	■ Território Quilombola
	■ Unidade de Conservação
	■ Cópula e Núcleo Urbano
	■ Pontos de Referência

0 800 1600 m

Sistema de Coordenadas Geográficas
Sistema Geodésico de Referência: SIFRAS 2000
Datum: SAD 69
Projeção: UTM
Fuso Horário: UTC-5
Coordenadas: Lat/Lon: 21.3 - 46.8
Localização no repertório estatístico: SP 2014C-03

IMPLEMENTAÇÃO
Coordenação Técnica e Terceira: Coordenação de Estatísticas Territoriais - CETE
Unidade Executora: Unidades Estatísticas do IBGE
Desenvolvimento: Centro de Inovação e Desenvolvimento de Informação - CIDI

MINISTÉRIO DA ECONOMIA
INSTITUTO BRASILEIRO DE GEOGRAFIA E ESTATÍSTICA
A DIRETORIA DE GEOCIÊNCIAS aprova e publica a cartografia de limite de unidades verificadas neste mapa.
Av. República do Chile, 555, Centro, Rio de Janeiro, RJ - CEP 20131-110
Telefone: 51
© IBGE. DIREITOS DE REPRODUÇÃO RESERVADOS