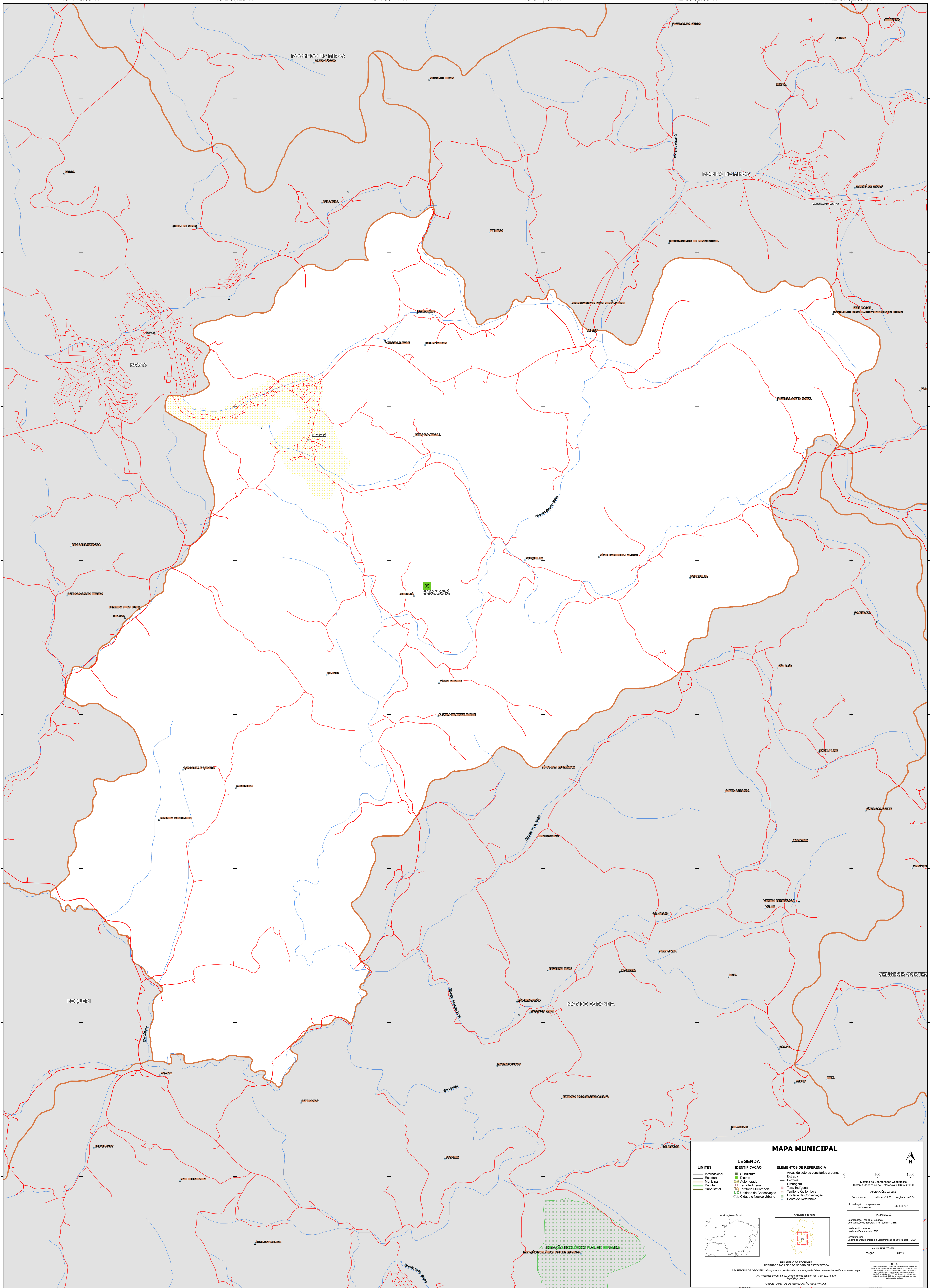


43°4'18.39"W      43°2'57.25"W      43°1'36.11"W      43°0'14.97"W      42°58'53.83"W      42°57'32.69"W

21°40'56.60"S  
21°42'17.74"S  
21°43'38.88"S  
21°45'00.02"S  
21°46'21.16"S  
21°47'42.30"S  
21°49'03.44"S  
21°50'24.58"S

21°40'56.60"S  
21°42'17.74"S  
21°43'38.88"S  
21°45'00.02"S  
21°46'21.16"S  
21°47'42.30"S  
21°49'03.44"S  
21°50'24.58"S



### MAPA MUNICIPAL

<b>LIMITES</b>	<b>LEGENDA</b>	<b>ELEMENTOS DE REFERÊNCIA</b>
— Internacional — Estadual — Municipal — Distrital — Subdistrital	■ Subdistrito ■ Distrito ■ Aglomerado ■ Terra Indígena ■ Território Quilombola ■ UC Unidade de Conservação ■ Cidade e Núcleo Urbano	■ Área de setores censitários urbanos — Estrada — Ferrovia — Drenagem — Terra Indígena — Território Quilombola — Unidade de Conservação — Ponto de Referência

0 500 1000 m

Localização no Estado:

Atuação da filial:

Coordenadas: Latitude: 21.73 Longitude: -43.04  
Localização no repertório: IBGE/IBGE/2012

IMPLEMENTAÇÃO  
Coordenação Técnica e Terceira: CITE  
Unidade Executora: Unidade Estadual do IBGE  
Coordenação: Centro de Documentação e Disseminação de Informação - CDDI

MAPA TERRESTRE  
EDICAO: 06/2011

MINISTÉRIO DA ECONOMIA  
INSTITUTO BRASILEIRO DE GEOGRAFIA E ESTATÍSTICA  
A DIRETORIA DE GEOCIÊNCIAS aplica a política de atualização de tabelas às unidades verificadas neste mapa.  
Av. República do Chile, 50, Centro, Rio de Janeiro, RJ - CEP 20.031-170  
Telefone: 0800 070 0700  
© IBGE. DIREITOS DE REPRODUÇÃO RESERVADOS

43°4'18.39"W      43°2'57.25"W      43°1'36.11"W      43°0'14.97"W      42°58'53.83"W      42°57'32.69"W