

46°45'11.84"W

46°43'16.72"W

46°41'21.59"W

46°39'26.47"W

46°37'31.34"W

46°35'36.22"W

21°10'12.34"S

21°12'46"S

21°14'25.9"S

21°15'57.71"S

21°17'52.84"S

21°19'47.96"S

21°21'43.08"S

21°23'36.21"S

21°10'12.34"S

21°12'46"S

21°14'25.9"S

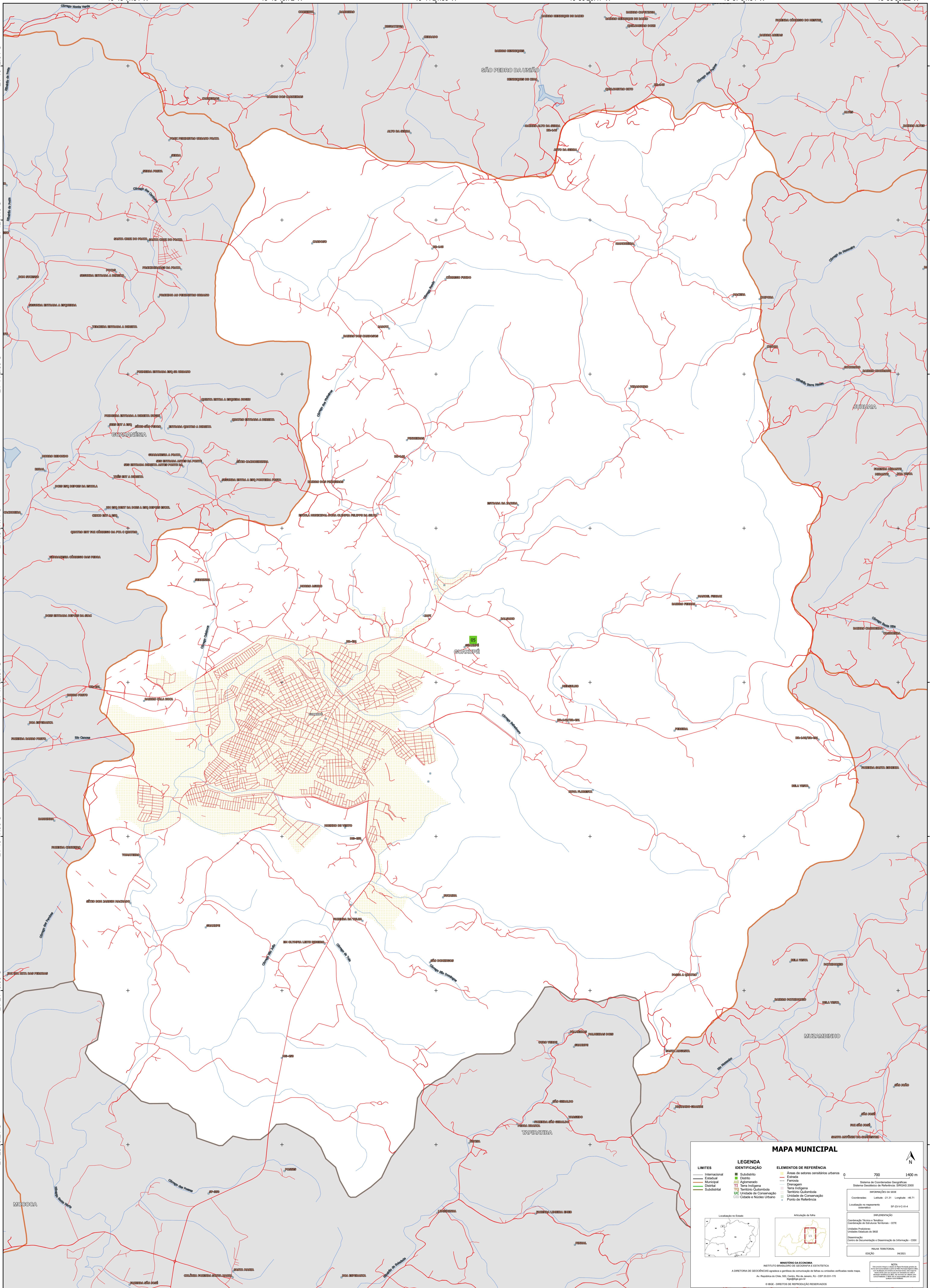
21°15'57.71"S

21°17'52.84"S

21°19'47.96"S

21°21'43.08"S

21°23'36.21"S



### MAPA MUNICIPAL

<b>LIMITES</b>	<b>LEGENDA</b>	<b>ELEMENTOS DE REFERÊNCIA</b>
— Internacional — Estadual — Municipal — Distrital — Submunicipal	■ Subdistrito ■ Distrito ■ Aglomerado ■ Terra Indígena ■ Território Quilombola ■ UC Unidade de Conservação ■ Cidades e Núcleos Urbanos	■ Área de setores censitários urbanos — Estrada — Ferrovia — Drenagem — Terra Indígena — Território Quilombola — Unidade de Conservação — Cidades e Núcleos Urbanos

0 700 1400 m

Localização no Estado:

Ativação da folha:

MINISTÉRIO DA ECONOMIA  
INSTITUTO BRASILEIRO DE GEOGRAFIA E ESTATÍSTICA  
A DIRETORIA DE GEOCIÊNCIAS aplica e publica a periodicidade de folha (a unidade) verificadas neste mapa.  
Av. República de Chile, 500, Centro, Rio de Janeiro, RJ - CEP 20031-110  
IBGE - DIREITOS DE REPRODUÇÃO RESERVADOS