

42°50'43.90"W

42°49'0.45"W

42°47'17.00"W

42°45'33.55"W

42°43'50.10"W

42°42'6.65"W

21°3'48.83"S

21°5'32.28"S

21°7'15.73"S

21°8'59.18"S

21°10'42.62"S

21°12'26.07"S

21°14'9.52"S

21°15'52.97"S

21°17'36.42"S

21°3'48.83"S

21°5'32.28"S

21°7'15.73"S

21°8'59.18"S

21°10'42.62"S

21°12'26.07"S

21°14'9.52"S

21°15'52.97"S

21°17'36.42"S

42°50'43.90"W

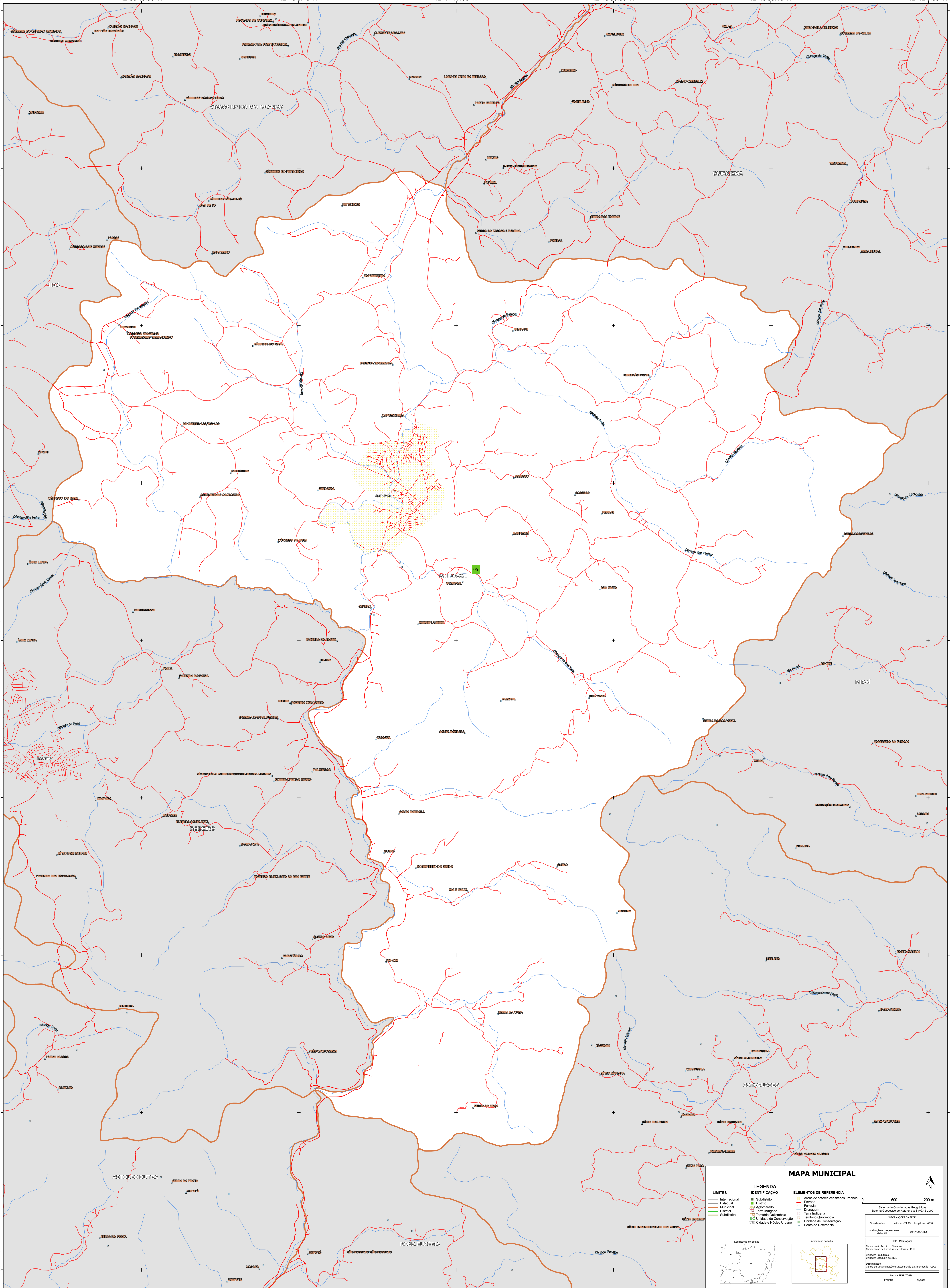
42°49'0.45"W

42°47'17.00"W

42°45'33.55"W

42°43'50.10"W

42°42'6.65"W



MAPA MUNICIPAL

LIMITES	LEGENDA	ELEMENTOS DE REFERÊNCIA
<ul style="list-style-type: none">InternacionalEstadualMunicipalDistritalSubmunicipal	<ul style="list-style-type: none">SubdistritoCidadeMunicípioAgglomeradoTerra IndígenaTerritório QuilombolaUC Unidade de ConservaçãoCidade e Núcleo Urbano	<ul style="list-style-type: none">Áreas de setores censitários urbanosFerroviasDrenagemTerra IndígenaTerritório QuilombolaUnidade de ConservaçãoPonto de Referência

0 600 1200 m

Sistema de Coordenadas Geográficas
Sistema Geodésico de Referência: SIBRACAS 2000
Datum: SAD 69
Projeção: UTM
Fuso Horário: UTC-03:00

Coordenadas: Latitude: 21.15 Longitude: -42.8
Localização no repertório estatístico: SP-33-D-11

IMPLEMENTAÇÃO
Coordenação Técnica e Terceira Edição: Coordenação de Estatísticas Territoriais - CEST
Elaboração: Instituto Brasileiro de Geografia e Estatística - IBGE
Diagramação: Centro de Inovação e Disseminação de Informação - CDDI

MINISTÉRIO DA ECONOMIA
INSTITUTO BRASILEIRO DE GEOGRAFIA E ESTATÍSTICA
A DIRETORIA DE GEOCIÊNCIAS aprova e publica a cartografia de limites de unidades territoriais neste mapa.
Av. República do Chile, 550, Centro, Rio de Janeiro, RJ - CEP 20.031-110
IBGE - DIREITOS DE REPRODUÇÃO RESERVADOS