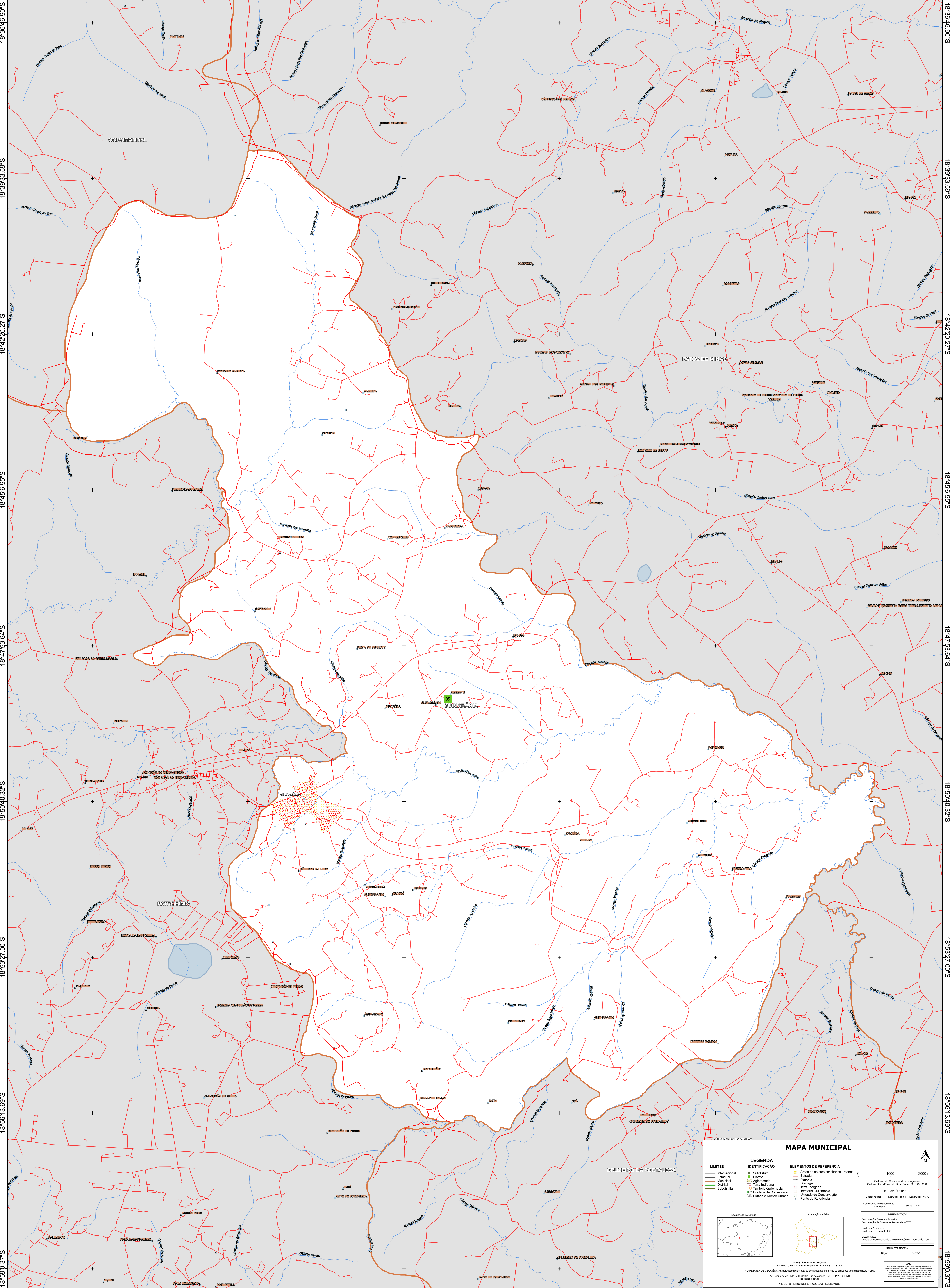


46°51'24.04"W 46°48'37.36"W 46°45'50.67"W 46°43'3.99"W 46°40'17.31"W 46°37'30.62"W



MAPA MUNICIPAL

LIMITES	LEGENDA	ELEMENTOS DE REFERÊNCIA
— Internacional — Estadual — Municipal — Distrital — Submunicipal	IDENTIFICAÇÃO ■ Subdistrito ■ Distrito ■ Aglomeração ■ Terra Indígena ■ Território Quilombola UC Unidade de Conservação □ Cópula e Núcleo Urbano	■ Área de setores censitários urbanos — Estrada — Ferrovia — Drenagem — Terra Indígena — Território Quilombola — Unidade de Conservação — Ponto de Referência

0 1000 2000 m

Sistema de Coordenadas Geográficas
Sistema Geodésico de Referência: SIBRAS 2000
Datum: SERRA
Projeção: UTM
Fuso Horário: UTC-03:00
Coordenadas: Lat/Lon: -18.84 -48.79
Localização no repartimento
IBGE: 31.289.07-3

Localização no Estado:

Articulação da fôlha:

MINISTÉRIO DA ECONOMIA
INSTITUTO BRASILEIRO DE GEOGRAFIA E ESTATÍSTICA
A DIRETORIA DE GEOCIÊNCIAS aplica e publica as coordenadas de todos os pontos verificadas neste mapa.
Av. República do Chile, 550, Centro, Rio de Janeiro, RJ - CEP 20.031-170
Telefone: 51
© IBGE. DIREITOS DE REPRODUÇÃO RESERVADOS

46°51'24.04"W 46°48'37.36"W 46°45'50.67"W 46°43'3.99"W 46°40'17.31"W 46°37'30.62"W

18°36'46.90"S
18°39'33.59"S
18°42'20.27"S
18°45'06.95"S
18°47'53.64"S
18°50'40.32"S
18°53'27.00"S
18°56'13.69"S
18°59'0.37"S

18°36'46.90"S
18°39'33.59"S
18°42'20.27"S
18°45'06.95"S
18°47'53.64"S
18°50'40.32"S
18°53'27.00"S
18°56'13.69"S
18°59'0.37"S