

42°46'37.08"W

42°44'36.68"W

42°42'36.27"W

42°40'35.87"W

42°38'35.47"W

42°36'35.06"W

20°54'12.68"S

20°56'13.08"S

20°58'13.49"S

21°0'13.89"S

21°2'14.30"S

21°4'14.70"S

21°6'15.10"S

21°8'15.51"S

20°54'12.68"S

20°56'13.08"S

20°58'13.49"S

21°0'13.89"S

21°2'14.30"S

21°4'14.70"S

21°6'15.10"S

21°8'15.51"S

42°46'37.08"W

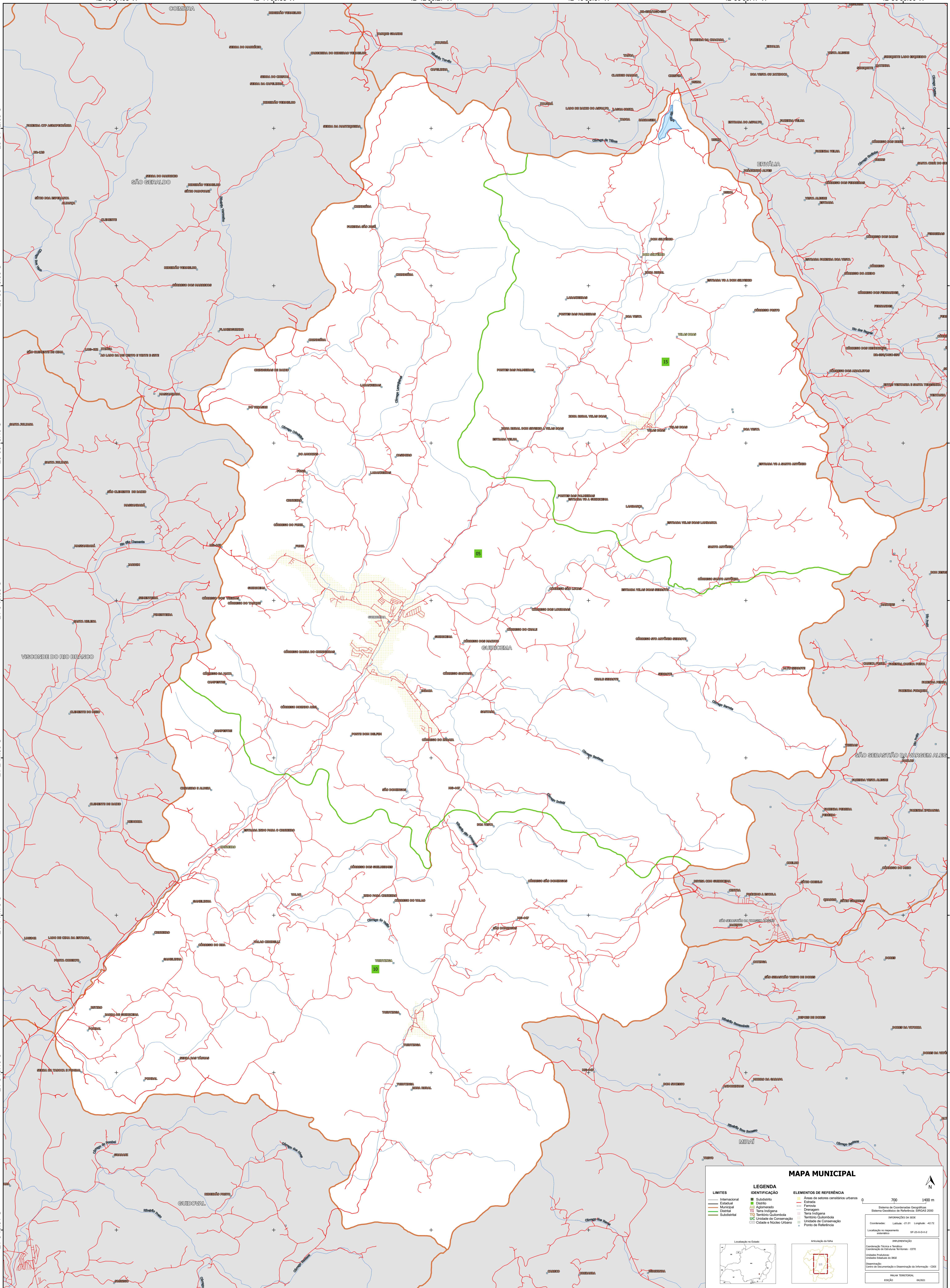
42°44'36.68"W

42°42'36.27"W

42°40'35.87"W

42°38'35.47"W

42°36'35.06"W



### MAPA MUNICIPAL

LIMITES	LEGENDA	ELEMENTOS DE REFERÊNCIA
Internacional	Subdistrito	Áreas de setores censitários urbanos
Estadual	Cidade	Distrito
Municipal	Município	Ferrovias
Distrital	Agglomerado	Dragagem
Subdistrital	Terra Indígena	Território Quilombola
	Território Quilombola	Unidade de Conservação
	Unidade de Conservação	Cidade e Núcleo Urbano
	Cidade e Núcleo Urbano	Ponto de Referência

Localização no Estado:

Ativação da folha:

MINISTÉRIO DA ECONOMIA  
INSTITUTO BRASILEIRO DE GEOGRAFIA E ESTATÍSTICA  
A DIRETORIA DE GEOCIÊNCIAS aprova e publica a organização de folha de unidades verificadas neste mapa.  
Av. República do Chile, 500, Centro, Rio de Janeiro, RJ - CEP 20.031-110  
IBGE/2017  
© IBGE. DIREITOS DE REPRODUÇÃO RESERVADOS.

Coordenadas: Latitude: 21.01 Longitude: -42.72  
Localização no repertório: IBGE/2017

IMPLEMENTAÇÃO  
Coordenação Técnica e Terceira Edição: Coordenação de Estatísticas Territoriais - CETE  
Unidade Executora: Unidades Estaduais do IBGE

DEPARTAMENTO: Centro de Inovação e Disseminação de Informação - CDDI

MAPA TERRITORIAL  
EDICION: 06/2017