

50°35'1.20"W

49°57'54.30"W

49°51'57.41"W

49°46'0.52"W

49°40'3.62"W

49°34'6.73"W

50°35'1.20"W

49°57'54.30"W

49°51'57.41"W

49°46'0.52"W

49°40'3.62"W

49°34'6.73"W

18°44'12.86"S

18°50'9.76"S

18°56'6.65"S

19°2'3.54"S

19°8'0.44"S

19°13'57.33"S

19°19'54.22"S

19°25'51.12"S

18°44'12.86"S

18°50'9.76"S

18°56'6.65"S

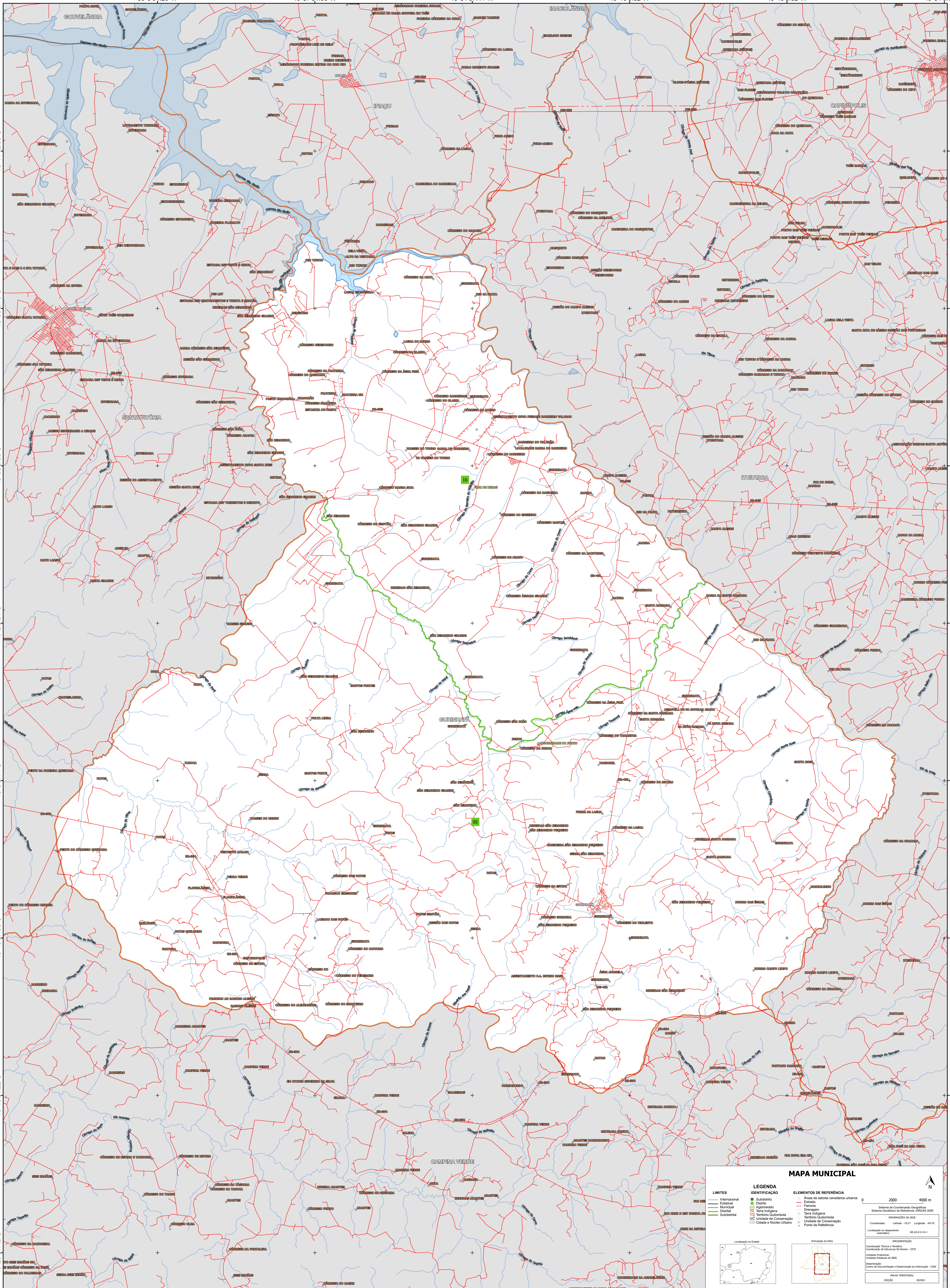
19°2'3.54"S

19°8'0.44"S

19°13'57.33"S

19°19'54.22"S

19°25'51.12"S



### MAPA MUNICIPAL

LIMITES	LEGENDA	ELEMENTOS DE REFERÊNCIA
— Internacional	■ Subdistrito	■ Área de setores censitários urbanos
— Estadual	■ Distrito	■ Estação
— Municipal	■ Alameda	— Ferrovia
— Distrital	■ Terra Indígena	— Estrada
— Submunicipal	■ Território Quilombola	— Terra Indígena
	■ UC Unidade de Conservação	— Território Quilombola
	— Casa e Núcleo Urbano	— Unidade de Conservação
		— Ponto de Referência

0 2000 4000 m

Localização no Estado:

Atuação da filial:

Coordenadas: Lat/Lon: -19.21; -49.73

Localização no repertório estatístico: 36.012.011

Coordenação Técnica e Terceira Edição: IBGE

Coordenação de Elaboração Terceira Edição: IBGE

Unidade Estatística do IBGE: Gurinhata

Demarcação: Centro de Inovação e Disseminação de Informação: CIDI

MAPA TERRESTRE

EDICAO

90303

MINISTÉRIO DA ECONOMIA

INSTITUTO BRASILEIRO DE GEOGRAFIA E ESTATÍSTICA

A DIRETORIA DE GEOGRAFIA elabora e publica a cartografia de base de unidades verificadas neste mapa.

Av. Rio Branco nº 506, Centro, Rio de Janeiro, RJ - CEP 20031-110

Telefone: 21 2512-1100

© IBGE. DIREITOS DE REPRODUÇÃO RESERVADOS