

46°51'38.07"W

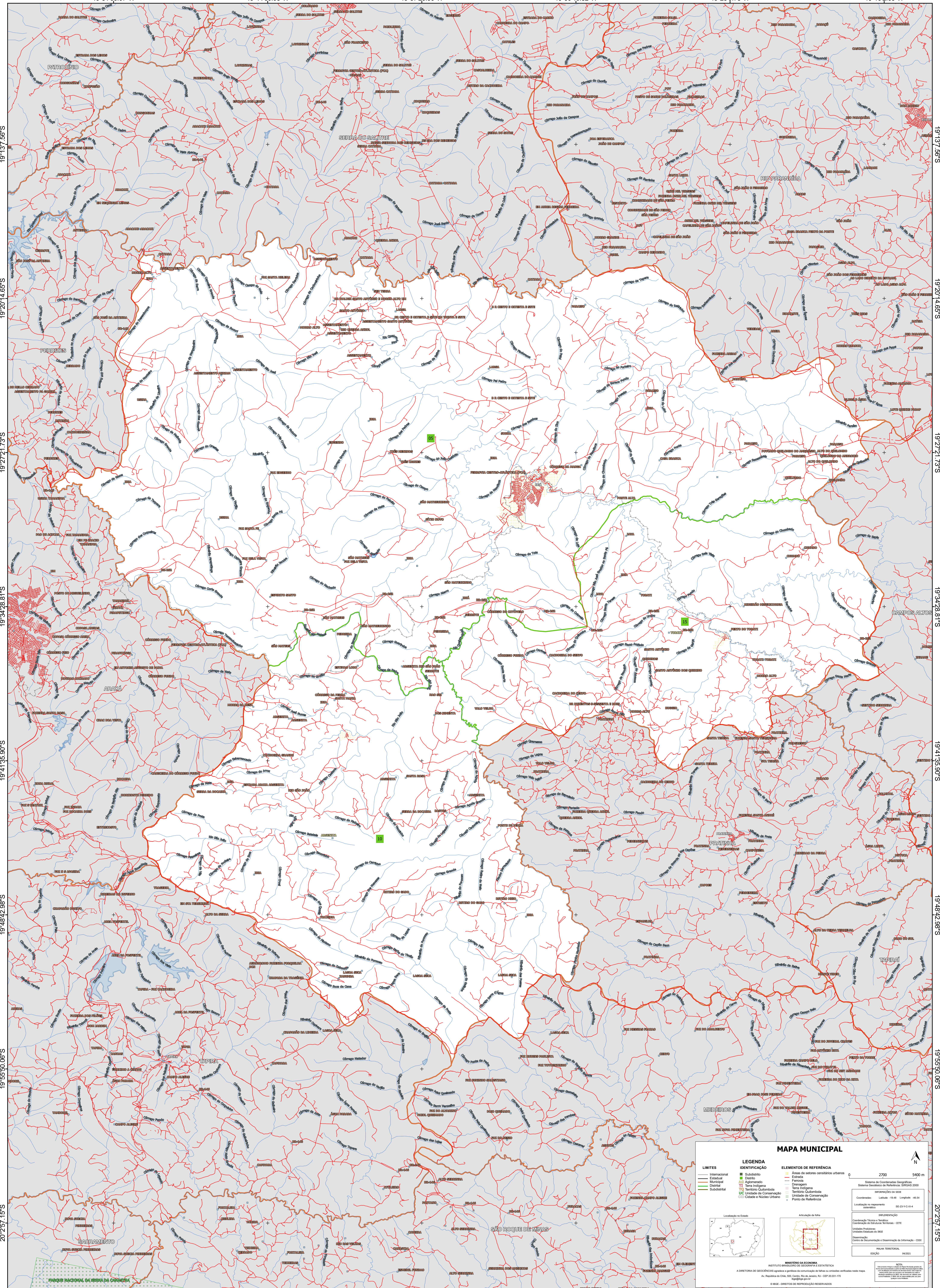
46°44'30.98"W

46°37'23.90"W

46°30'16.82"W

46°23'9.73"W

46°16'2.65"W



19°13'56"S

19°20'14.65"S

19°27'21.73"S

19°34'28.81"S

19°41'35.90"S

19°48'42.98"S

19°55'50.06"S

20°02'57.15"S

19°13'56"S

19°20'14.65"S

19°27'21.73"S

19°34'28.81"S

19°41'35.90"S

19°48'42.98"S

19°55'50.06"S

20°02'57.15"S

46°51'38.07"W

46°44'30.98"W

46°37'23.90"W

46°30'16.82"W

46°23'9.73"W

46°16'2.65"W

**MAPA MUNICIPAL**

**LEGENDA**

<b>LIMITES</b>	<b>IDENTIFICAÇÃO</b>	<b>ELEMENTOS DE REFERÊNCIA</b>
— Internacional	■ Subdistrito	■ Área de setores censitários urbanos
— Estadual	■ Distrito	— Estrada
— Municipal	■ Aglomerado	— Ferrovia
— Distal	■ Terra Indígena	— Drenagem
— Subdistrital	■ Território Quilombola	— Terra Indígena
	■ Unidade de Conservação	— Território Quilombola
	■ Cópia e Núcleo Urbano	— Unidade de Conservação
		■ Ponto de Referência

0 2700 5400 m

Sistema de Coordenadas Geográficas  
Datum Geodésico de Brasília - SIBRAS 2000  
Projeção: UTM  
Unidade Estatística do IBGE: metros (001) em 1000

Coordenadas: Lat: -15.48 Long: -46.24  
Localização no mapa: 58.239.73 W

Implantação:  
Coordenação de Estatística Territorial - CETE  
Instituto Brasileiro de Geografia e Estatística - IBGE  
Unidade Estatística do IBGE

Demarcação:  
Centro de Informação e Disseminação de Informação - CIDI

MAPA TERRITORIAL  
EDICAO: 06/2011

MINISTÉRIO DA ECONOMIA  
INSTITUTO BRASILEIRO DE GEOGRAFIA E ESTATÍSTICA  
A DIRETORIA DE GEOLOGIA aplica a política de conservação de todos os direitos reservados neste mapa.  
Av. República do Chile, 550, Centro, Rio de Janeiro, RJ - CEP 20.031-170  
Telefone: 51 21 2500-0000  
© IBGE - DIREITOS DE REPRODUÇÃO RESERVADOS