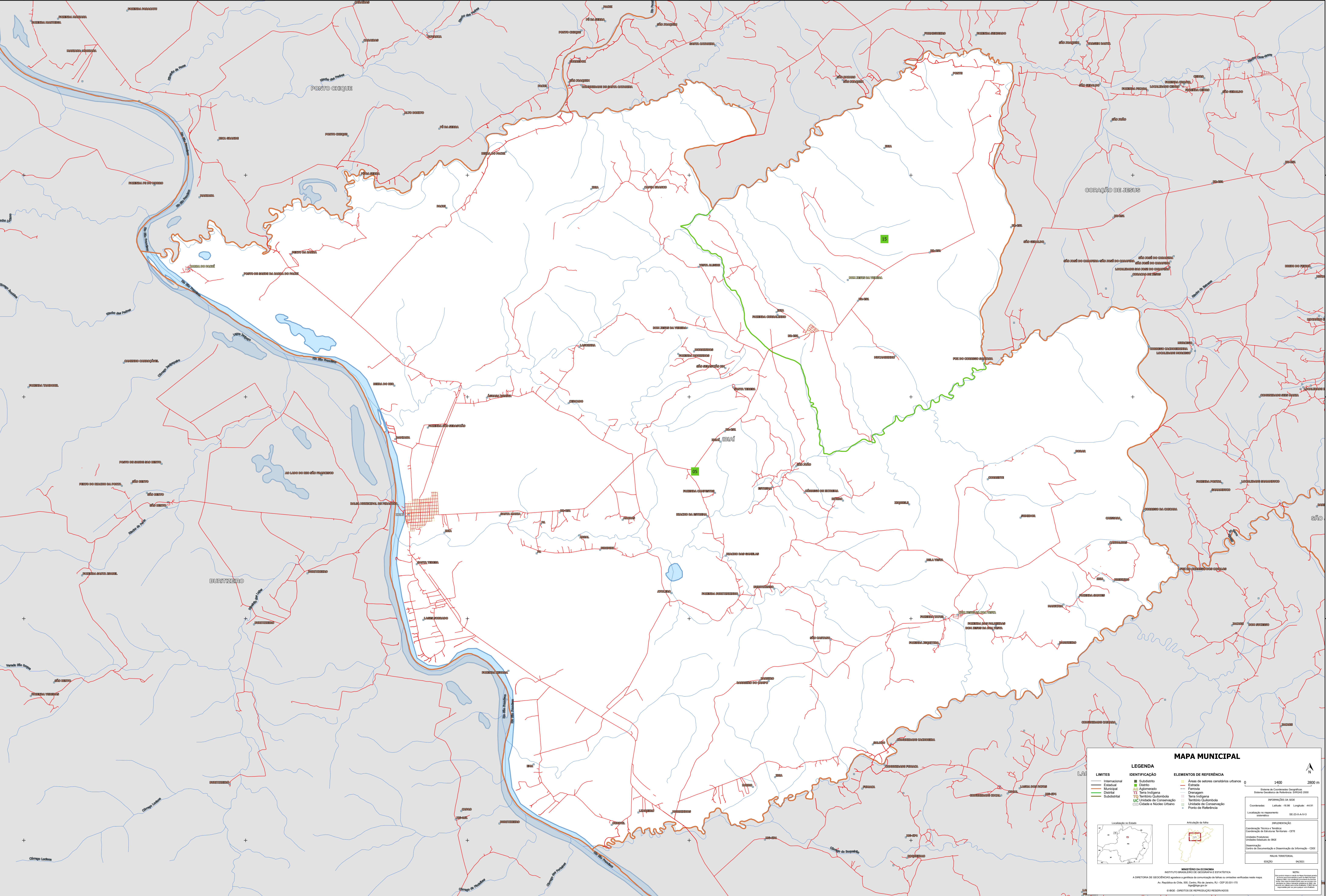


45°3'59.88"W 44°58'43.00"W 44°53'26.13"W 44°48'9.25"W 44°42'52.38"W 44°37'35.50"W



45°3'59.88"W 44°58'43.00"W 44°53'26.13"W 44°48'9.25"W 44°42'52.38"W 44°37'35.50"W

MAPA MUNICIPAL

LEGENDA		ELEMENTOS DE REFERÊNCIA
LIMITES	IDENTIFICAÇÃO	ELEMENTOS DE REFERÊNCIA
— Internacional	■ Subdistrito	■ Área de setores censitários urbanos
— Estadual	■ Distrito	— Estrada
— Municipal	■ Aclimado	— Ferrovia
— Distrital	■ Terra Indígena	— Córrego
— Subdistrital	■ Território Quilombola	— Terra Indígena
	■ UIC Unidade de Conservação	■ Território Quilombola
	■ Cidade e Núcleo Urbano	■ Ponto de Referência

MINISTÉRIO DA ECONOMIA
INSTITUTO BRASILEIRO DE GEOGRAFIA E ESTATÍSTICA
A DIRETORIA DE GEOLOGIA, GEOPROCESSAMENTO E GESTÃO DE INFORMAÇÕES DE TERRENO E AERIOFOTOGRAFIA
Av. Rio Branco nº 318, Centro, Rio de Janeiro, RJ - CEP 20031-170
Telefone: (21) 2512-3100
© IBGE - DIREITOS DE REPRODUÇÃO RESERVADOS