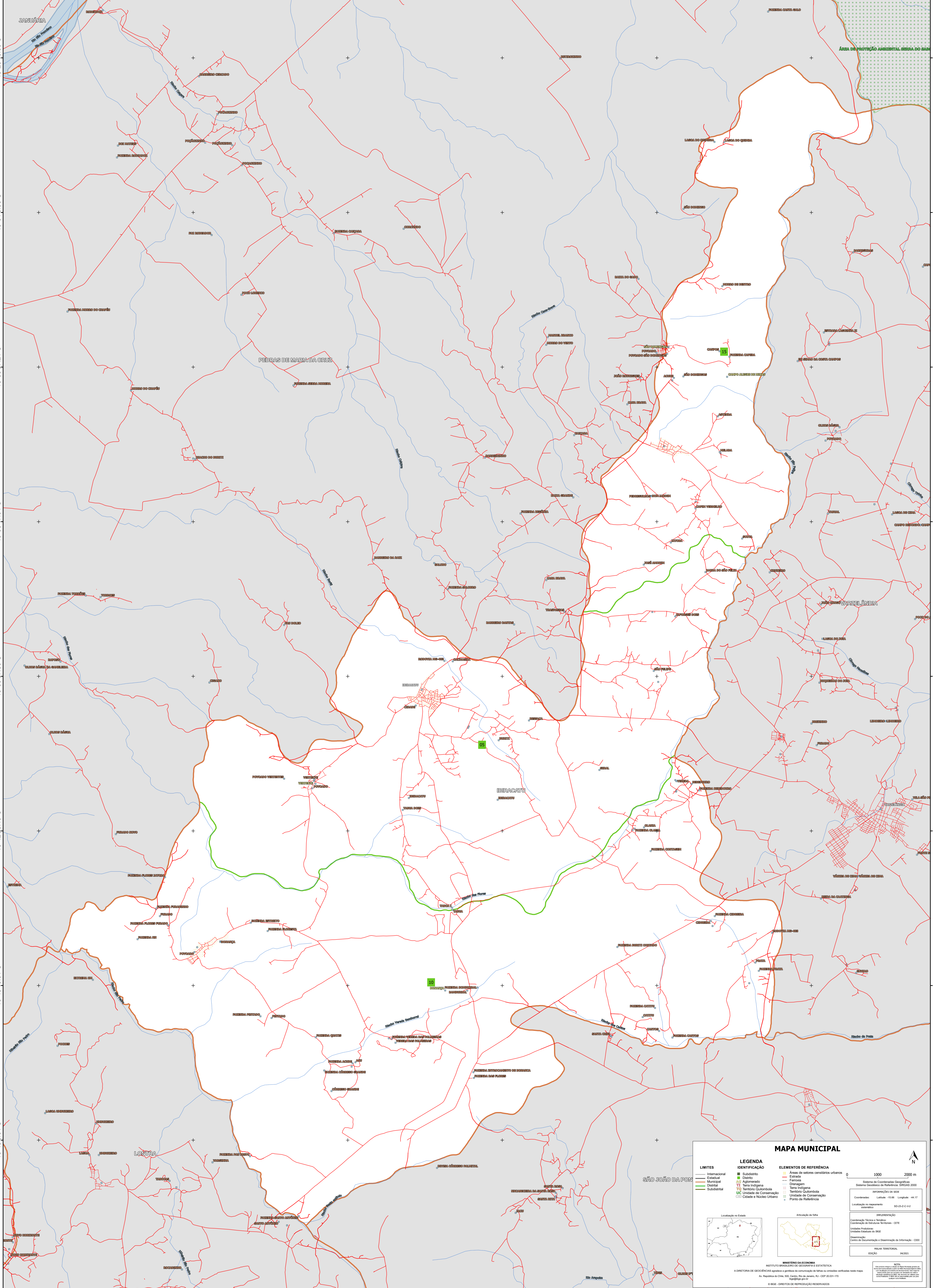


44°17'5.01"W 44°14'14.68"W 44°11'24.36"W 44°8'34.03"W 44°5'43.71"W 44°2'53.38"W

15°28'16.56"S
15°31'6.88"S
15°33'57.21"S
15°36'47.54"S
15°39'37.86"S
15°42'28.19"S
15°45'18.51"S
15°48'8.84"S

15°28'16.56"S
15°31'6.88"S
15°33'57.21"S
15°36'47.54"S
15°39'37.86"S
15°42'28.19"S
15°45'18.51"S
15°48'8.84"S



MAPA MUNICIPAL

LIMITES	LEGENDA	IDENTIFICAÇÃO	ÁREAS DE SETORES CENSAIS URBANOS
— Internacional — Estadual — Municipal — Distrital — Submunicipal	■ Subdistrito ■ Distrito ■ Alagamento ■ Terra Indígena ■ Território Quilombola ■ UC Unidade de Conservação ■ Cidades e Núcleos Urbanos	■ Área de setores censitários urbanos — Estrada — Ferrovia — Dragagem — Terra Indígena — Território Quilombola — Unidade de Conservação — Cidades e Núcleos Urbanos	0 1000 2000 m

Coordenadas: Latitude: -15.86 Longitude: -44.17
Localização no mapa: 50.32-C-1/2

Coordenação Técnica e Terceira Edição: Sistema Brasileiro de Geografia e Estatística - IBGE
Coordenação de Estatísticas Territoriais - CETE
Unidade Executora: Instituto Brasileiro de Geografia e Estatística - IBGE
Elaboração: Centro de Estatística e Geografia - CEG
MUNICÍPIO: Ibiracatu
EDICÃO: 9/2023

MINISTÉRIO DA ECONOMIA
INSTITUTO BRASILEIRO DE GEOGRAFIA E ESTATÍSTICA
A DIRETORIA DE GEOCIÊNCIAS apóia e publica a produção de mapas de unidades territoriais neste mapa.
Av. República do Chile, 500, Centro, Rio de Janeiro, RJ - CEP 20.031-170
Telefone: 51
© IBGE. DIREITOS DE REPRODUÇÃO RESERVADOS

44°17'5.01"W 44°14'14.68"W 44°11'24.36"W 44°8'34.03"W 44°5'43.71"W 44°2'53.38"W