

44°8'20,07"W

44°6'26,97"W

44°4'33,88"W

44°2'40,78"W

44°0'47,68"W

43°58'54,59"W

19°58'49,14"S

20°0'42,24"S

20°2'35,33"S

20°4'28,43"S

19°58'49,14"S

20°0'42,24"S

20°2'35,33"S

20°4'28,43"S

44°8'20,07"W

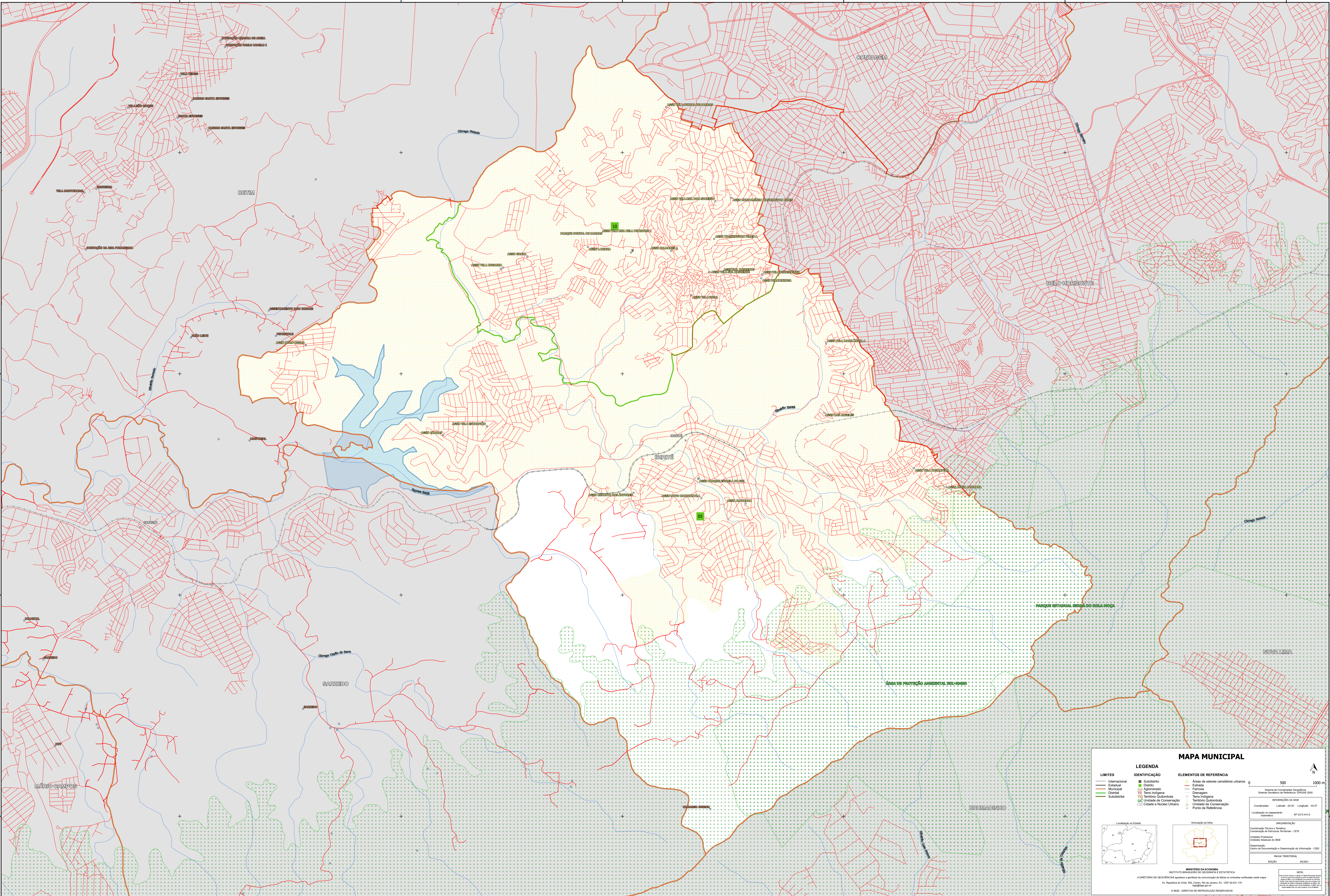
44°6'26,97"W

44°4'33,88"W

44°2'40,78"W

44°0'47,68"W

43°58'54,59"W



MAPA MUNICIPAL

LIMITES	IDENTIFICAÇÃO	ELEMENTOS DE REFERÊNCIA
Internacional	Subdistrito	Áreas de setores censitários urbanos
Estadual	Distrito	Estrada
Municipal	Agglomerado	Ferrovia
Distrital	Terra Indígena	Canalização
Subdistrital	Território Quilombola	Terra Indígena
	UC Unidade de Conservação	Território Quilombola
	Cidade e Núcleo Urbano	Unidade de Conservação
		Ponto de Referência

LEGENDA

LIMITES

- Internacional
- Estadual
- Municipal
- Distrital
- Subdistrital

IDENTIFICAÇÃO

- Subdistrito
- Distrito
- Agglomerado
- Terra Indígena
- Território Quilombola
- UC Unidade de Conservação
- Cidade e Núcleo Urbano

ELEMENTOS DE REFERÊNCIA

- Áreas de setores censitários urbanos
- Estrada
- Ferrovia
- Canalização
- Terra Indígena
- Território Quilombola
- Unidade de Conservação
- Ponto de Referência

MINISTÉRIO DA ECONOMIA
INSTITUTO BRASILEIRO DE GEOGRAFIA E ESTATÍSTICA
A DIRETORIA DE GEODÉSIA apóia e gerencia o cadastramento de terras em unidades verificadas neste mapa.
Av. República de Chile, 555, Curitiba, Rio de Janeiro, RJ - CEP 20.031-110
IBGE - DIREITOS DE REPRODUÇÃO RESERVADOS

COORDENADAS DE REFERÊNCIA
Sistema de Coordenadas Geográficas
Sistema Geodésico de Referência SIBRAS 2000
PROJEÇÃO DA SIBRAS
Coordenadas em metros
Escala: 1:50.000
Data: 06/2001

OPERAÇÃO
Coordenadas Técnicas de Referência
Coordenadas de Estações Terrestres - CITE
Unidade Produtora
Unidade Executora do IBGE
Operação
Centro de Documentação e Disseminação de Informação - CDDI
MUNICÍPIO DE IBIRITÉ
EDICÃO: 06/2001

NOTA
Este mapa foi elaborado a partir de dados fornecidos pelo município de Ibirité, MG, e não representa o IBGE em qualquer hipótese.
© IBGE - DIREITOS DE REPRODUÇÃO RESERVADOS