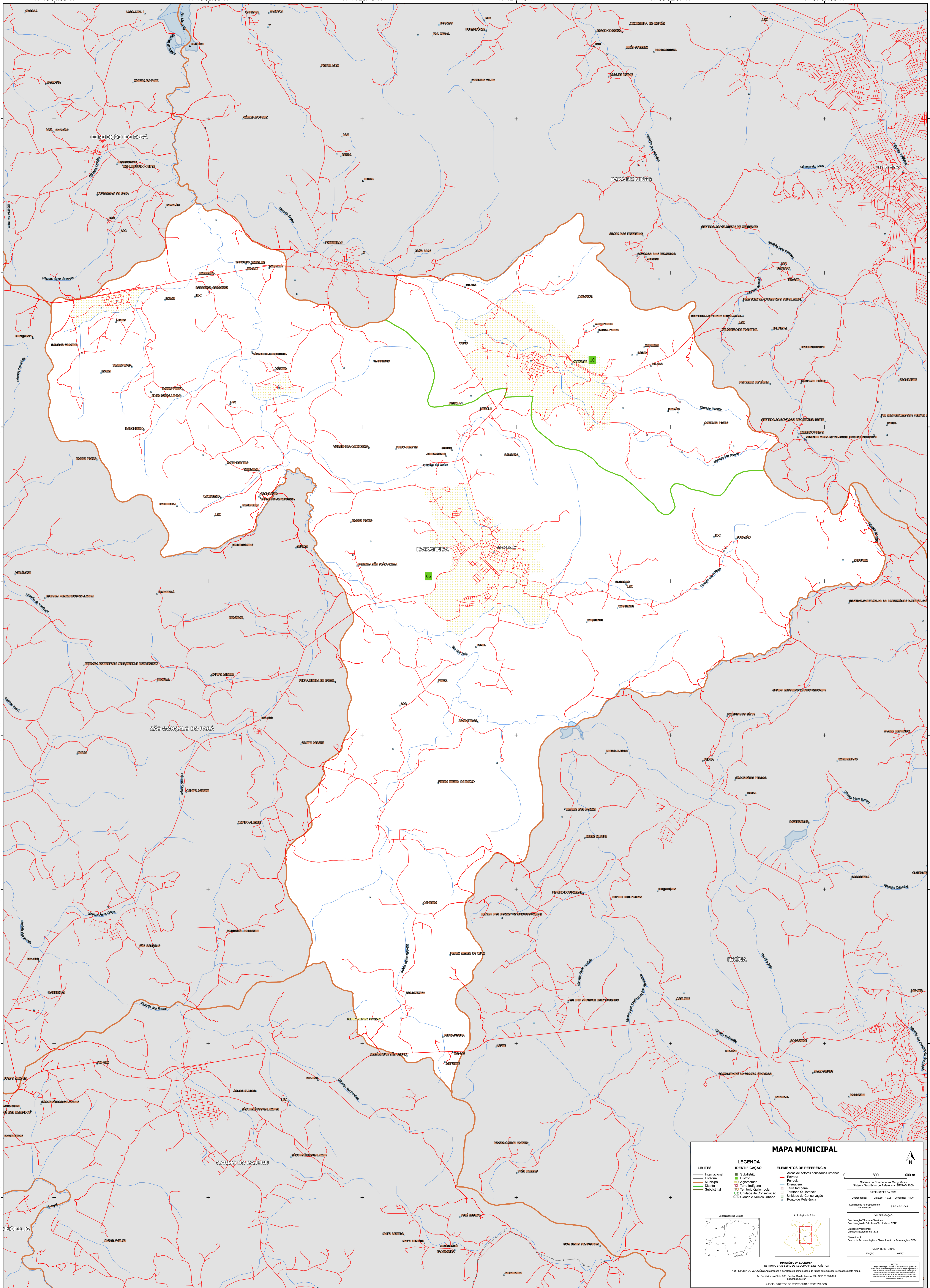


44°48'54.88"W 44°46'39.30"W 44°44'23.73"W 44°42'8.15"W 44°39'52.57"W 44°37'37.00"W

19°50'48.30"S
19°53'3.88"S
19°55'19.45"S
19°57'35.03"S
19°59'50.60"S
20°2'26.18"S
20°4'21.76"S
20°6'37.33"S

19°50'48.30"S
19°53'3.88"S
19°55'19.45"S
19°57'35.03"S
19°59'50.60"S
20°2'26.18"S
20°4'21.76"S
20°6'37.33"S



MAPA MUNICIPAL

LIMITES	
Internacional	---
Municipal	---
Distrital	---
Submunicipal	---

LEGENDA	
Subdistrito	■
Cidade	■
Alagamento	■
Terra Indígena	■
Território Quilombola	■
Unidade de Conservação	■
Cidade e Núcleo Urbano	■

ELEMENTOS DE REFERÊNCIA	
Áreas de setores censitários urbanos	■
Estação	■
Ferrovia	■
Drenagem	■
Terra Indígena	■
Território Quilombola	■
Unidade de Conservação	■
Ponto de Referência	■

0 800 1500 m

Sistema de Coordenadas Geográficas
Sistema Geodésico de Referência: SIFRAC 2008
Unidade Proj.: UTM
Datum: SIRGAS 2000
Coordenadas: Lado L: -48.71 Longitude: -44.71
Localização no repertório: 56.032-C-1/4

Coordenação Técnica e Terceira Edição: IBGE
Coordenação de Estatísticas Territoriais - CETE
Unidade Executora: Unidades Estaduais do IBGE
Elaboração: Centro de Inovação e Disseminação de Informação - CIDI
MÁSCA TERRESTRE
EDICIÓN: 04/2023

MINISTÉRIO DA ECONOMIA
INSTITUTO BRASILEIRO DE GEOGRAFIA E ESTATÍSTICA
A DIRETORIA DE GEOGRAFIA aprova e publica a generalização de linha de unidades verificadas neste mapa.
Av. República do Chile, 500, Centro, Rio de Janeiro, RJ - CEP 20.031-170
Telefone: 51
© IBGE. DIREITOS DE REPRODUÇÃO RESERVADOS

44°48'54.88"W 44°46'39.30"W 44°44'23.73"W 44°42'8.15"W 44°39'52.57"W 44°37'37.00"W