

45°52'37.87"W

45°49'42.36"W

45°46'46.84"W

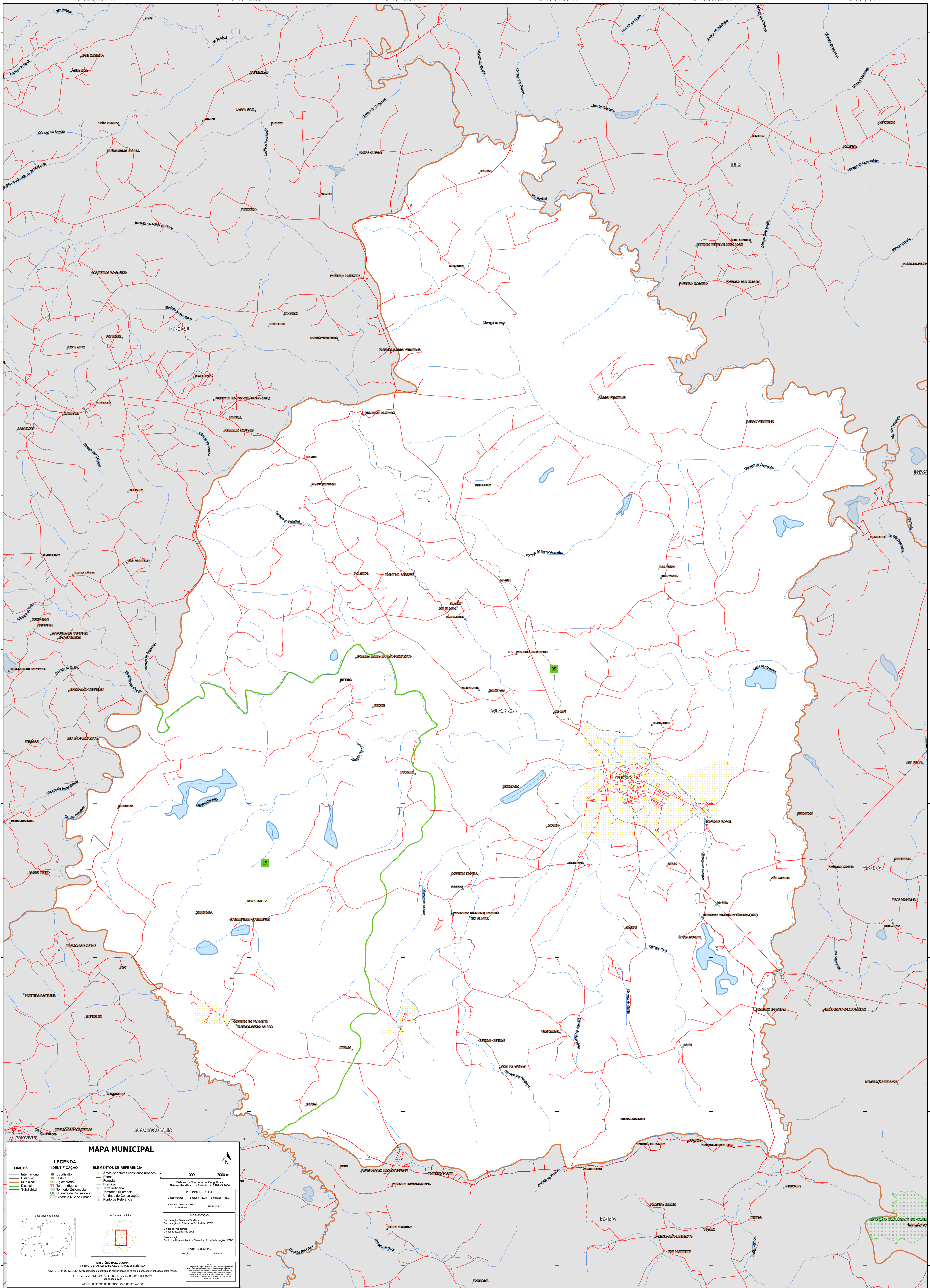
45°43'51.33"W

45°40'55.82"W

45°38'0.31"W

19°56'24.88"S
19°59'20.39"S
20°2'15.90"S
20°5'11.42"S
20°8'6.93"S
20°11'2.44"S
20°13'57.96"S
20°16'53.47"S
20°19'48.98"S

19°56'24.88"S
19°59'20.39"S
20°2'15.90"S
20°5'11.42"S
20°8'6.93"S
20°11'2.44"S
20°13'57.96"S
20°16'53.47"S
20°19'48.98"S



MAPA MUNICIPAL

| | | |
|---|--|---|
| LIMITES | LEGENDA IDENTIFICAÇÃO | ELEMENTOS DE REFERÊNCIA |
| — Internacional — Estadual — Municipal — Distrital — Submunicipal | ■ Subdistrito ■ Distrito ■ Aglomeração ■ Terra Indígena ■ Território Quilombola ■ UC Unidade de Conservação ■ Cidade e Núcleo Urbano | ■ Área de setores censitários urbanos ■ Estação ■ Ferrovia ■ Estrada ■ Terra Indígena ■ Território Quilombola ■ Unidade de Conservação ■ Ponto de Referência |

0 1000 2000 m

Sistema de Coordenadas Geográficas
Sistema Geodésico de Referência SIBRAS 2000
PROJEÇÃO: UTM
COORDENADAS DA ZONA: 18S
CORREÇÃO: Latitudinal - 0,18; Longitudinal - 45,71
Localização no referencial geodésico: SIB 23-V-B-0-2

REPUBLICAÇÃO
Coordenação: Tópicos e Temas
Coordenação de Estrutura Temática - CETE
Unidade Executora:
Unidade Executora do IBGE
Determinação:
Centro de Documentação e Disseminação de Informação - CDDI

PAIXÃO TERRESTRAL
EDICAO 04/2023

NOTA:
Este produto geográfico (SIG) foi desenvolvido a partir de dados geográficos e estatísticos de fontes diversas, sendo que a responsabilidade por eventuais erros ou inconsistências é de responsabilidade do usuário. O IBGE não se responsabiliza por danos ou prejuízos de qualquer natureza decorrentes do uso deste produto.

MINISTÉRIO DA ECONOMIA
INSTITUTO BRASILEIRO DE GEOGRAFIA E ESTATÍSTICA
A DIRETORIA DE GEODÉSIA registra e publica a cartografia de feições ou contornos verificadas neste mapa.
Av. República de Chile, 555, Centro, Rio de Janeiro, RJ - CEP 20.031-102
© IBGE - DIREITOS DE REPRODUÇÃO RESERVADOS