

44°59'28.05"W      44°58'1.85"W      44°56'35.65"W      44°55'9.45"W      44°53'43.25"W      44°52'17.05"W

21°54'1.38"S

21°77.58"S

21°9'33.78"S

21°9'59.98"S

21°11'26.17"S

21°12'52.37"S

21°14'18.57"S

21°15'44.77"S

21°54'1.38"S

21°77.58"S

21°9'33.78"S

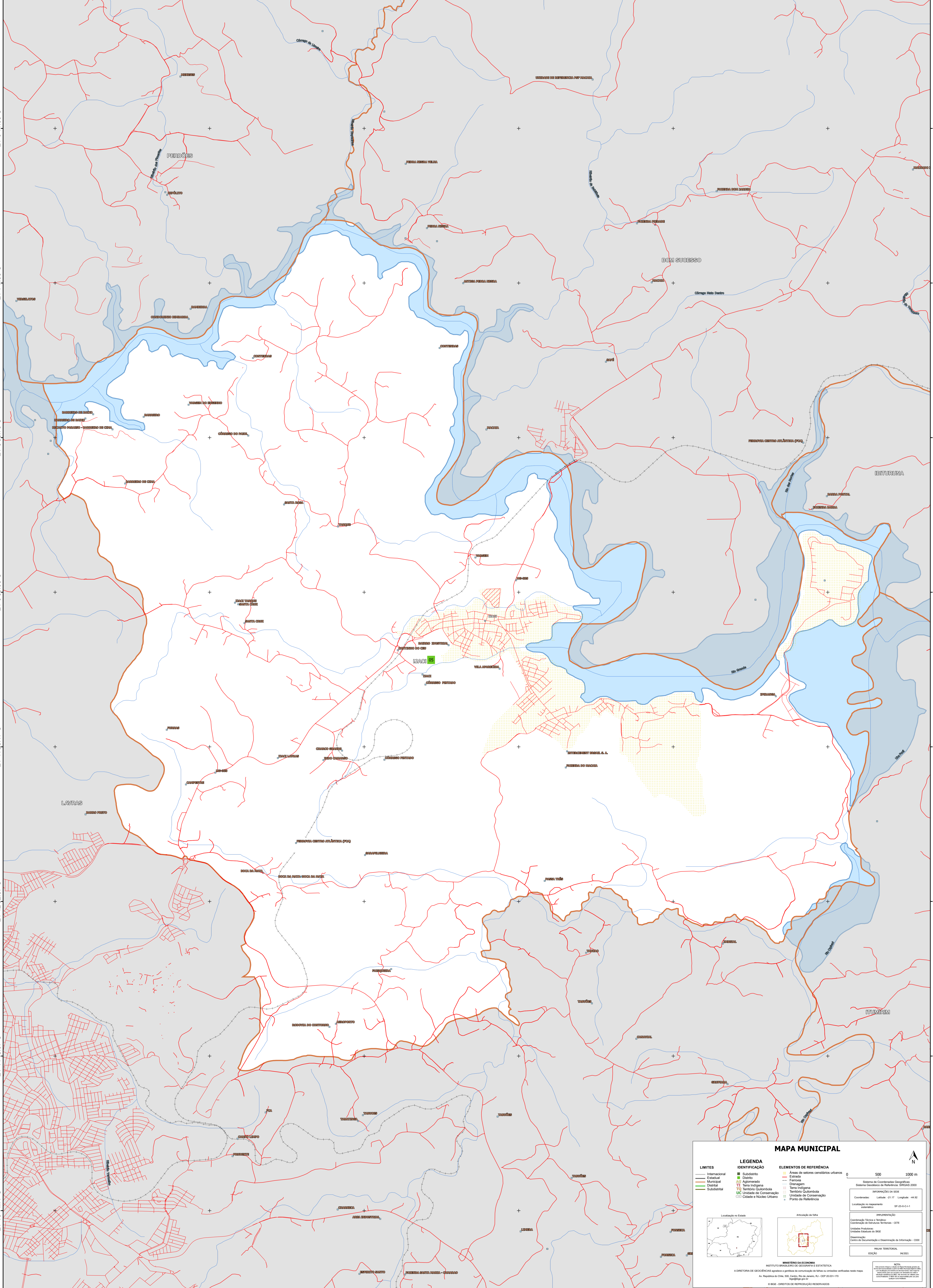
21°9'59.98"S

21°11'26.17"S

21°12'52.37"S

21°14'18.57"S

21°15'44.77"S



### MAPA MUNICIPAL

LIMITES	IDENTIFICAÇÃO	ELEMENTOS DE REFERÊNCIA
— Internacional	■ Subdistrito	■ Área de setores censitários urbanos
— Estadual	■ Distrito	— Estrada
— Municipal	■ Aglomeração	— Ferrovia
— Distrital	■ Terra Indígena	— Dragagem
— Subdistrital	■ Território Quilombola	— Terra Indígena
	■ UC Unidade de Conservação	— Território Quilombola
	■ Casarão e Núcleo Urbano	— Unidade de Conservação
		■ Ponto de Referência

**LEGENDA**

**ELEMENTOS DE REFERÊNCIA**

0 500 1000 m

Sistema de Coordenadas Geográficas  
Sistema Geodésico de Referência: SIBRAFAS 2000  
Datum: SAD69 (50) (S. 1830)  
Coordenadas: Lat/Lon: -44.92

Localização no Estado:

Atuação da folha:

Coordenação Técnica e Técnica: **IBGE**  
Coordenação de Estatísticas Territoriais - CETE  
Unidade Executora: **IBGE**  
Elaboração: **IBGE**  
Elaboração e Diagramação de Informação: **IBGE**

MAPA TERRITORIAL  
EDICAO: 06/2023

MINISTÉRIO DA ECONOMIA  
INSTITUTO BRASILEIRO DE GEOGRAFIA E ESTATÍSTICA  
A DIRETORIA DE GEOCIÊNCIAS apóia e presta a coordenação de todas as unidades verificadas neste mapa.  
Av. República do Chile, 500, Centro, Rio de Janeiro, RJ - CEP 20031-110  
Telefone: 51  
© IBGE. DIREITOS DE REPRODUÇÃO RESERVADOS

44°59'28.05"W      44°58'1.85"W      44°56'35.65"W      44°55'9.45"W      44°53'43.25"W      44°52'17.05"W