

46°20'40.55"W

46°19'1.18"W

46°17'21.81"W

46°15'42.44"W

46°14'3.07"W

46°12'23.70"W

22°14'51.41"S

22°16'30.78"S

22°18'10.15"S

22°19'49.52"S

22°21'28.89"S

22°23'08.26"S

22°24'47.63"S

22°26'26.99"S

22°14'51.41"S

22°16'30.78"S

22°18'10.15"S

22°19'49.52"S

22°21'28.89"S

22°23'08.26"S

22°24'47.63"S

22°26'26.99"S

46°20'40.55"W

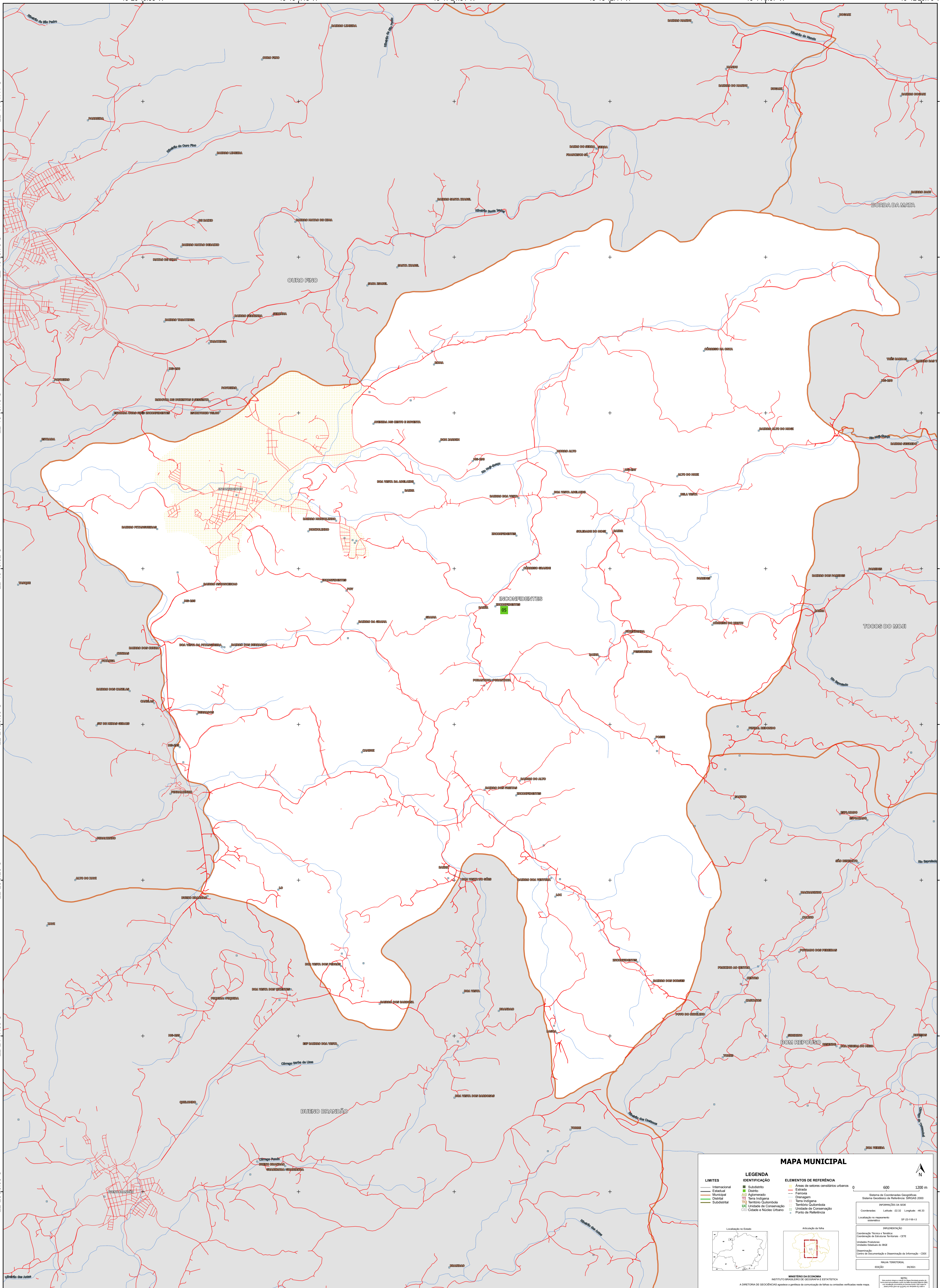
46°19'1.18"W

46°17'21.81"W

46°15'42.44"W

46°14'3.07"W

46°12'23.70"W



### MAPA MUNICIPAL

<b>LIMITES</b>	<b>LEGENDA</b>	<b>ELEMENTOS DE REFERÊNCIA</b>
— Internacional — Estadual — Municipal — Distrital — Submunicipal	■ Subdistrito ■ Distrito ■ Aglomerado ■ Terra Indígena ■ Território Quilombola ■ UC Unidade de Conservação ■ Casarão e Núcleo Urbano	■ Área de setores censitários urbanos — Estrada — Ferrovia — Drenagem ■ Terra Indígena ■ Território Quilombola ■ Unidade de Conservação ■ Casarão e Núcleo Urbano

0 600 1200 m

Localização no Estado:

Ativação da fita:

MINISTÉRIO DA ECONOMIA  
INSTITUTO BRASILEIRO DE GEOGRAFIA E ESTATÍSTICA  
A DIRETORIA DE GEOCIÊNCIAS aprova e publica a generalização de todos os limites verificados neste mapa.  
Av. República do Chile, 550, Centro, Rio de Janeiro, RJ - CEP 20.031-170  
IBGE - DIREITOS DE REPRODUÇÃO RESERVADOS