

42°20'42.12"W

42°14'37.42"W

42°8'32.73"W

42°2'28.04"W

41°56'23.34"W

41°50'18.65"W

15°23'53.50"S

15°29'58.19"S

15°36'2.89"S

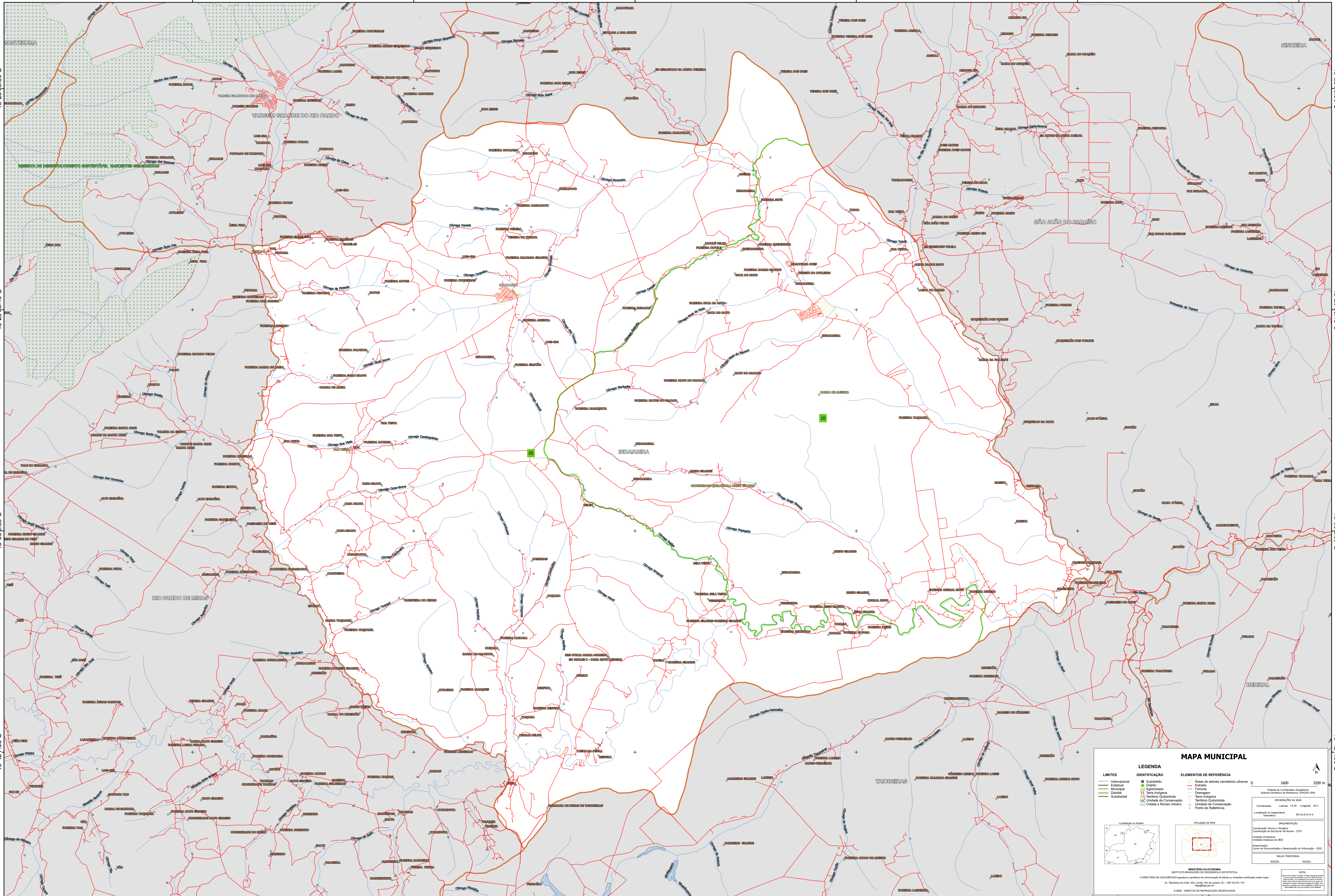
15°42'7.58"S

15°23'53.50"S

15°29'58.19"S

15°36'2.89"S

15°42'7.58"S



MAPA MUNICIPAL

| LEGENDA | | ELEMENTOS DE REFERÊNCIA | |
|------------------------|---------------------------|--------------------------------------|-----------------------------|
| Limites Internacionais | Subdistrito | Áreas de valores consultivos urbanos | 0 1500 3000 m |
| Limites Estaduais | Distrito | Estrada | N |
| Limites Municipais | Adm. Especial | Ferrovia | Localização no Estado |
| Limites Distritais | Terra Indígena | Drenagem | Articulação da rede |
| Limites Subdistritais | Terra Quilombola | Território Quilombola | Localização no Brasil |
| | UC Unidade de Conservação | Unidade de Conservação | Localização em Minas Gerais |
| | | Cidade e Núcleo Urbano | Localização em Indaiabira |

MINISTÉRIO DA ECONOMIA
INSTITUTO BRASILEIRO DE GEOGRAFIA E ESTATÍSTICA
A DIRETORIA DE GEOLOGIA, GEOPHÍSICA E GEOTECNIA É responsável pela elaboração de mapas e cartografias geográficas.
Av. República de Chile, 105, Centro, Rio de Janeiro, RJ - CEP 20031-110
© IBGE - DIRETORIO DE REPRODUÇÃO RESERVADOS

42°20'42.12"W

42°14'37.42"W

42°8'32.73"W

42°2'28.04"W

41°56'23.34"W

41°50'18.65"W