

45°3'23.98"W

45°0'6.17"W

44°56'48.36"W

44°53'30.55"W

44°50'12.74"W

44°46'54.93"

21°19'10.18"S

21°22'27.99"S

21°25'45.80"S

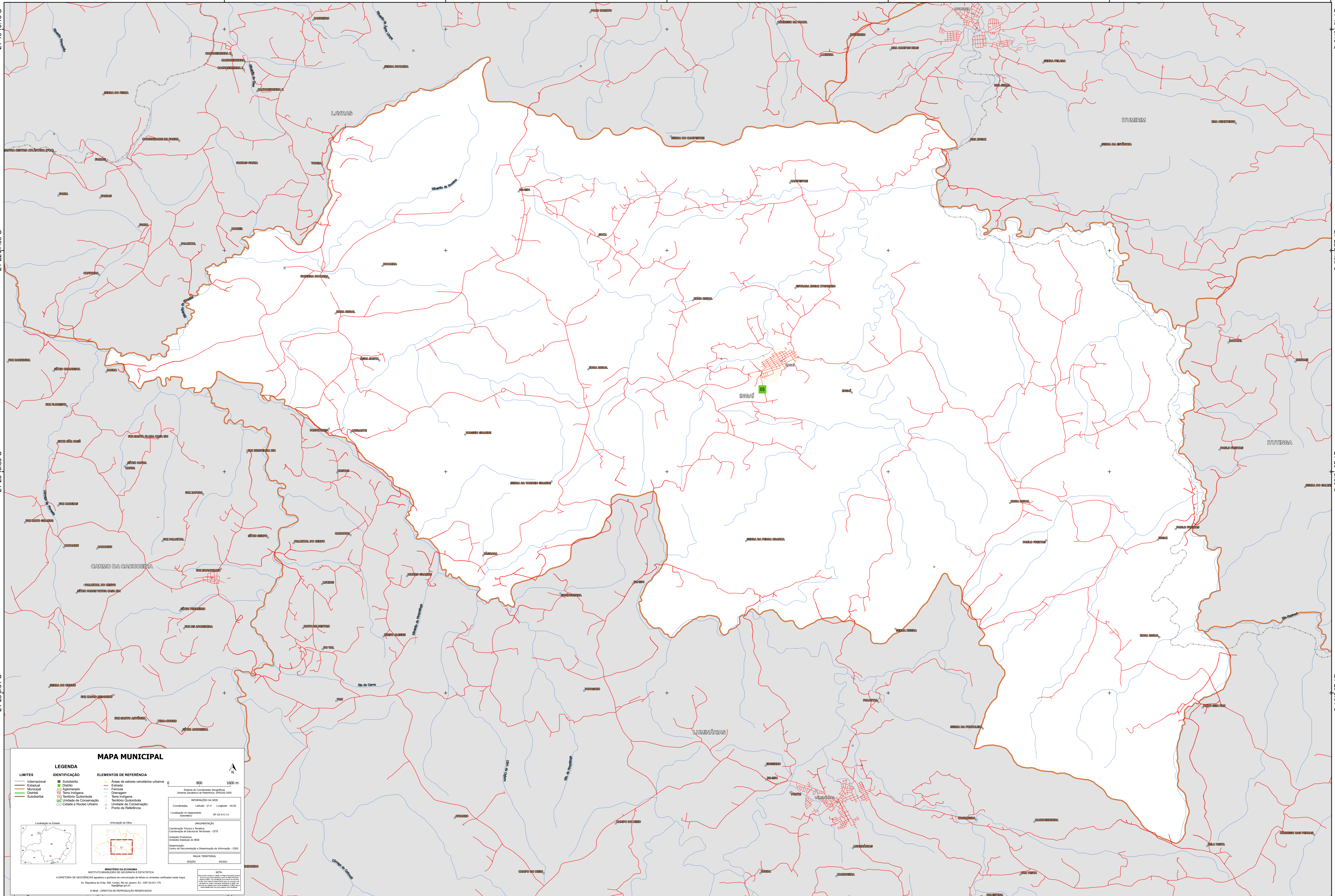
21°29'3.61"S

21°19'10.18"S

21°22'27.99"S

21°25'45.80"S

21°29'3.61"S



MAPA MUNICIPAL

LEGENDA

LIMITES	IDENTIFICAÇÃO	ELEMENTOS DE REFERÊNCIA
— Internacional	■ Subdistrito	■ Áreas de setores censitários urbanos
— Estadual	■ Distrito	— Estrada
— Municipal	■ Aglomeração	— Ferrovia
— Distrital	■ Terra Indígena	— Drenagem
— Subdistrital	■ Território Quilombola	— Terra Indígena
	■ Unidade de Conservação	■ Território Quilombola
	■ Cidade e Núcleo Urbano	■ Unidade de Conservação
		■ Ponto de Referência

INFORMAÇÕES GERAIS

Coordenadas: Latitude: 21.4 Longitude: -44.82
Localização no mapa: 57-29-A-G-3

IMPRESSÃO

Coordenação Técnica e Gráfica: Coordenação de Estatísticas Territoriais - CETE
Unidade Executora: Unidade Estatística do IBGE
Observação: Centro de Documentação e Informação - CDS

MINISTÉRIO DA ECONOMIA
INSTITUTO BRASILEIRO DE GEOGRAFIA E ESTATÍSTICA
A DIRETORIA DE GEOLOGIA E GEODÉSIA é responsável pela produção de mapas em unidades vetoriais neste mapa.
Av. República do Chile, 500, Centro, Rio de Janeiro, RJ - CEP 20.033-110
IBGE - DIREITOS DE REPRODUÇÃO RESERVADOS