

41°51'34.36"W

41°48'45.42"W

41°45'56.48"W

41°43'7.54"W

41°40'18.60"W

41°37'29.66"W

19°34'7.92"S

19°36'56.86"S

19°39'45.80"S

19°42'34.74"S

19°45'23.68"S

19°48'12.62"S

19°51'1.56"S

19°53'50.50"S

19°56'39.44"S

19°34'7.92"S

19°36'56.86"S

19°39'45.80"S

19°42'34.74"S

19°45'23.68"S

19°48'12.62"S

19°51'1.56"S

19°53'50.50"S

19°56'39.44"S

41°51'34.36"W

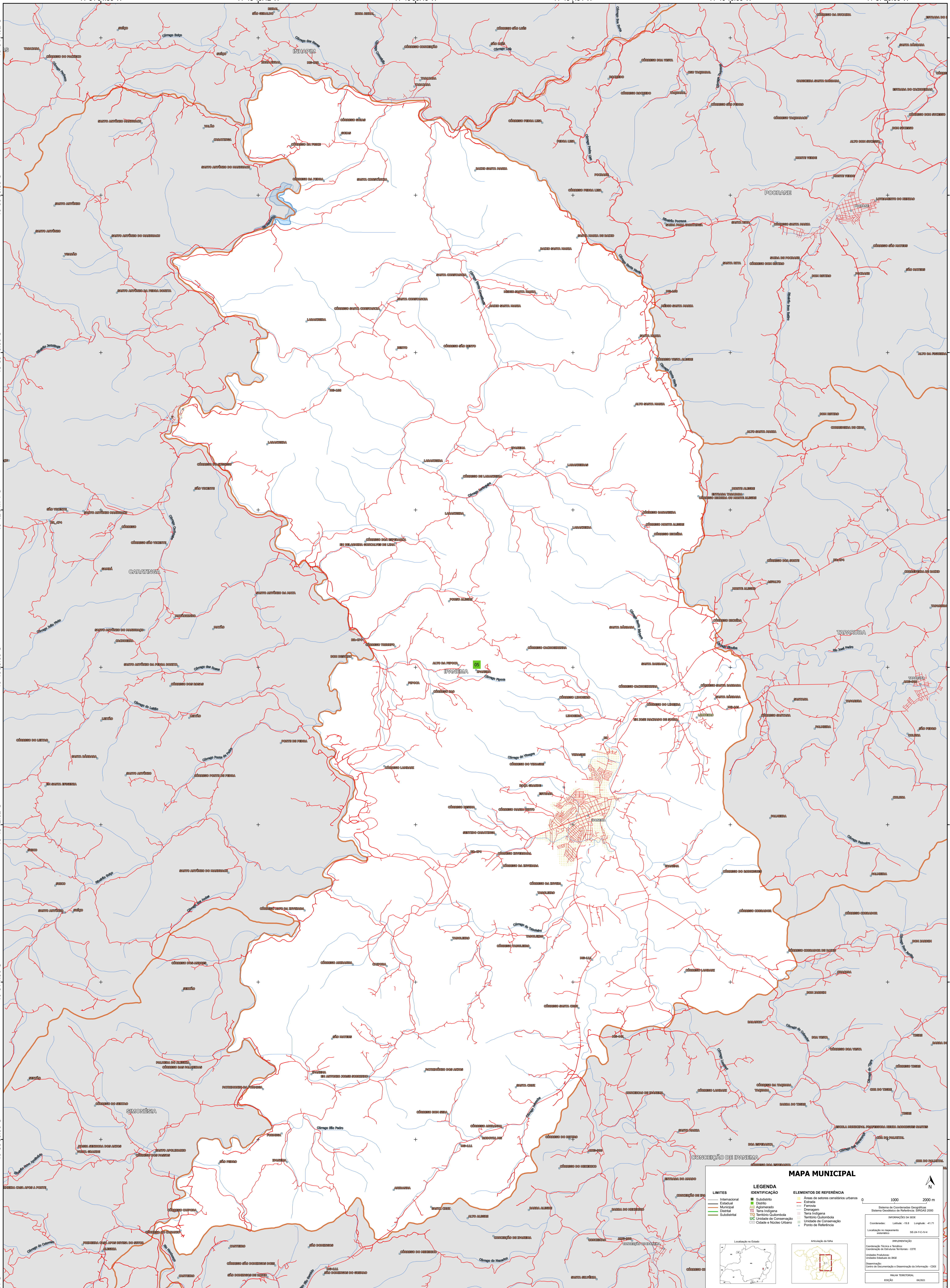
41°48'45.42"W

41°45'56.48"W

41°43'7.54"W

41°40'18.60"W

41°37'29.66"W



### MAPA MUNICIPAL

<b>LIMITES</b>	<b>LEGENDA</b>	<b>ELEMENTOS DE REFERÊNCIA</b>
— Internacional — Estadual — Municipal — Distrital — Submunicipal	<b>IDENTIFICAÇÃO</b> ■ Subdistrito ■ Distrito ■ Aldeamento ■ Terra Indígena ■ Território Quilombola ■ UC Unidade de Conservação ■ Casarão e Núcleo Urbano	■ Área de setores censitários urbanos — Estrada — Ferrovia — Estragem — Terra Indígena — Território Quilombola — Unidade de Conservação — Casarão e Núcleo Urbano ● Ponto de Referência

0 1000 2000 m

Ministério da Economia  
Instituto Brasileiro de Geografia e Estatística  
A Diretoria de Geodésia elabora e publica a cartografia de base sob a supervisão de técnicos qualificados pelo IBGE.

At: Rua Nelson de Oliveira, 500, Centro, Rio de Janeiro, RJ - CEP 20031-170  
Telefone: 51  
© IBGE. DIREITOS DE REPRODUÇÃO RESERVADOS.