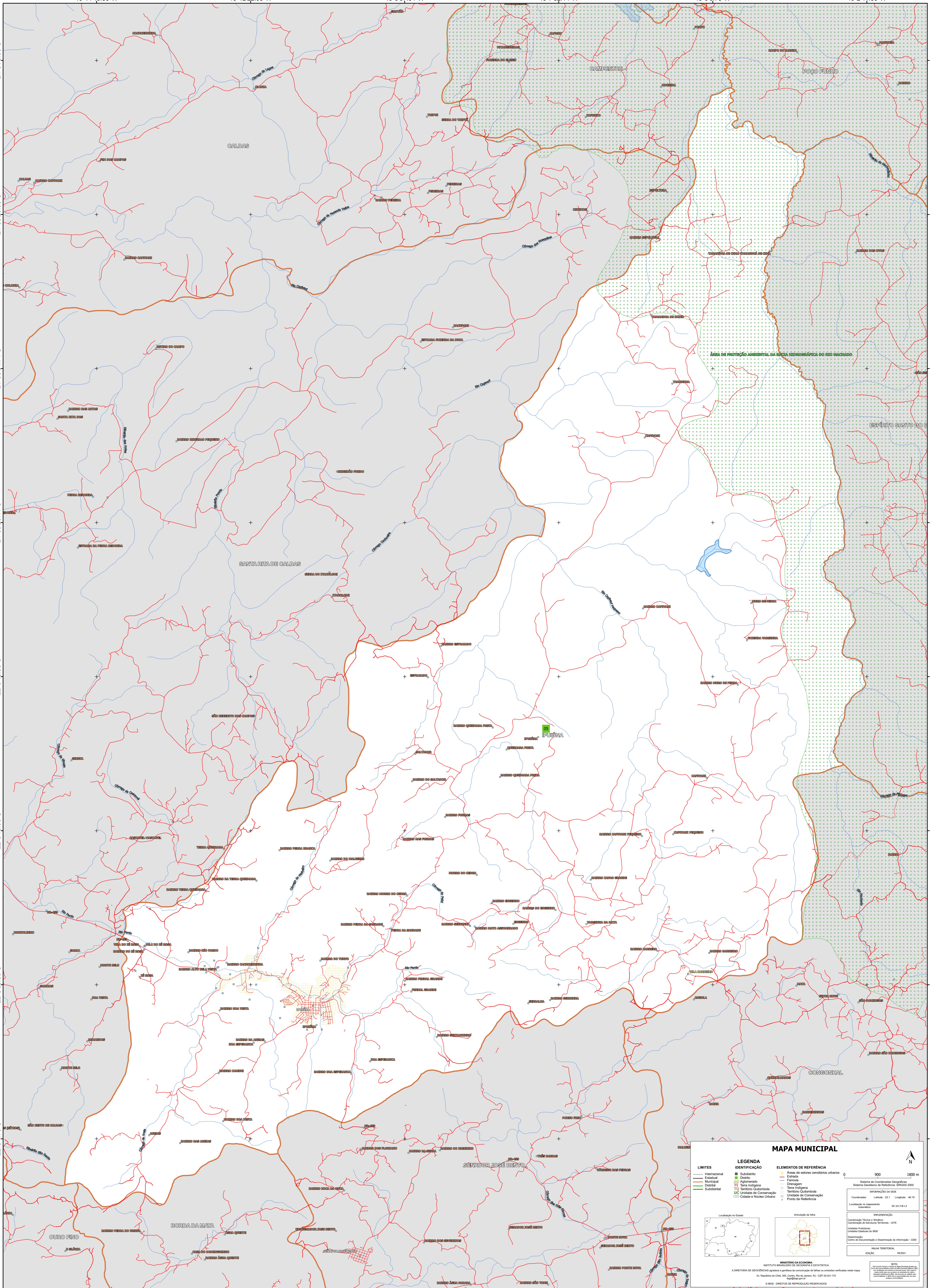


46°14'48.35"W 46°12'22.95"W 46°9'57.54"W 46°7'32.14"W 46°5'6.73"W 46°2'41.33"W

21°51'3.93"S 21°53'29.33"S 21°55'54.74"S 21°58'20.14"S 22°0'45.55"S 22°3'10.95"S 22°5'36.36"S 22°8'1.76"S

46°14'48.35"W 46°12'22.95"W 46°9'57.54"W 46°7'32.14"W 46°5'6.73"W 46°2'41.33"W



MAPA MUNICIPAL

LIMITES	IDENTIFICAÇÃO	ELEMENTOS DE REFERÊNCIA
— Internacional — Estadual — Municipal — Distrital — Submunicipal	■ Subdênto ■ Centro ■ Aglomerado ■ Terra Indígena ■ Território Quilombola ■ UC Unidade de Conservação ■ Cidade e Núcleo Urbano	■ Áreas de setores censitários urbanos — Estrada — Ferrovia — Diâmetro — Terra Indígena — Território Quilombola — Unidade de Conservação — Ponto de Referência

0 900 1800 m

Sistema de Coordenadas Geográficas
Sistema Geodésico de Referência: SBRAS 2000
Instituto Brasileiro de Geografia e Estatística - IBGE
Coordenadas: Latitude: -22 1 Longitude: -48 19
Localização no mapa: SF 23-9-B-2

IMPLEMENTAÇÃO
Coordenação Técnica e Terceira
Coordenação de Estruturas Territoriais - CETE
Instituto Brasileiro de Geografia e Estatística - IBGE
Operação:
Centro de Documentação e Disseminação de Informações - CDDI

MAPA TERRITORIAL
EDICAO: 06/2013

NOTA:
Este mapa foi elaborado a partir de dados fornecidos pelos municípios e pelo IBGE. O IBGE não se responsabiliza por eventuais erros ou omissões.

MINISTÉRIO DA ECONOMIA
INSTITUTO BRASILEIRO DE GEOGRAFIA E ESTATÍSTICA
A DIRETORIA DE GEOCIÊNCIAS aprova a publicação de mapas de referência de territórios em escala nacional.
Av. República de Chile, 60, Centro, Rio de Janeiro, RJ - CEP 20031-170
Telefone: 0800 070 0709
© IBGE - DIREITOS DE REPRODUÇÃO RESERVADOS