

41°18'49.34"W

41°16'58.60"W

41°15'7.86"W

41°13'17.11"W

41°11'26.37"W

41°9'35.62"W

18°25'35.72"S

18°27'26.47"S

18°29'17.21"S

18°31'7.96"S

18°32'58.70"S

18°34'49.44"S

18°36'40.19"S

18°38'30.93"S

18°40'21.68"S

18°25'35.72"S

18°27'26.47"S

18°29'17.21"S

18°31'7.96"S

18°32'58.70"S

18°34'49.44"S

18°36'40.19"S

18°38'30.93"S

18°40'21.68"S

41°18'49.34"W

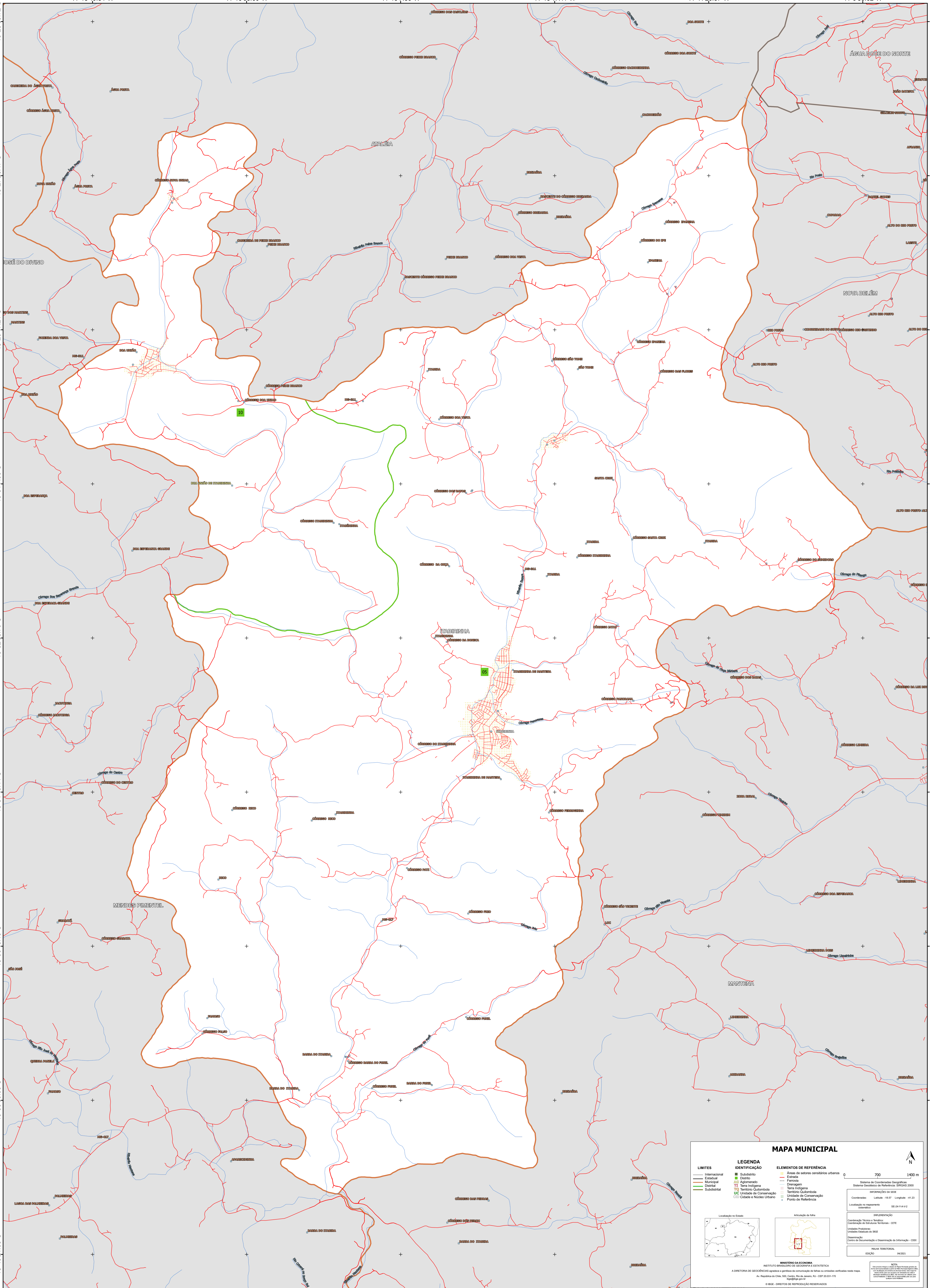
41°16'58.60"W

41°15'7.86"W

41°13'17.11"W

41°11'26.37"W

41°9'35.62"W



### MAPA MUNICIPAL

LIMITES	IDENTIFICAÇÃO	ELEMENTOS DE REFERÊNCIA
— Internacional	■ Subdistrito	■ Área de setores censitários urbanos
— Estadual	■ Distrito	■ Estação
— Municipal	■ Aglomeração	— Ferrovia
— Distrital	■ Terra Indígena	— Estrada
— Submunicipal	■ Território Quilombola	— Terra Indígena
	■ UC Unidade de Conservação	— Território Quilombola
	■ Casarão e Núcleo Urbano	— Unidade de Conservação
		■ Ponto de Referência

**LEGENDA**

**ELEMENTOS DE REFERÊNCIA**

0 700 1400 m

Localização no Estado:

Atuação da folha:

MINISTÉRIO DA ECONOMIA  
INSTITUTO BRASILEIRO DE GEOGRAFIA E ESTATÍSTICA  
A DIRETORIA DE GEODÊSIA, AERONÁUTICA E CARTOGRAFIA é a responsável pela qualidade de todas as informações verificadas neste mapa.  
Av. República do Chile, 50, Centro, Rio de Janeiro, RJ - CEP 20031-110  
Telefone: 51  
© IBGE. DIREITOS DE REPRODUÇÃO RESERVADOS.

Implantação:  
Coordenação Técnica e Terceira Edição: Coordenação de Estatísticas Territoriais - CETE  
Unidade Executora: Unidades Executoras do IBGE  
Elaboração: Centro de Documentação e Disseminação de Informações - CDDI  
MAPA TERRITORIAL  
EDICAO 06/2013

NOTA:  
Este mapa foi elaborado a partir de dados do Censo Demográfico de 2010 e do Censo de 2000. As informações aqui contidas são apenas para fins de referência e não devem ser utilizadas para fins legais ou administrativos.