

43°32'20.18"W

43°27'17.01"W

43°22'13.84"W

43°17'10.67"W

43°12'7.49"W

43°7'4.32"W

16°35'24.98"S

16°40'28.16"S

16°45'31.33"S

16°50'34.50"S

16°55'37.67"S

17°0'40.85"S

17°5'44.02"S

17°10'47.19"S

16°35'24.98"S

16°40'28.16"S

16°45'31.33"S

16°50'34.50"S

16°55'37.67"S

17°0'40.85"S

17°5'44.02"S

17°10'47.19"S

43°32'20.18"W

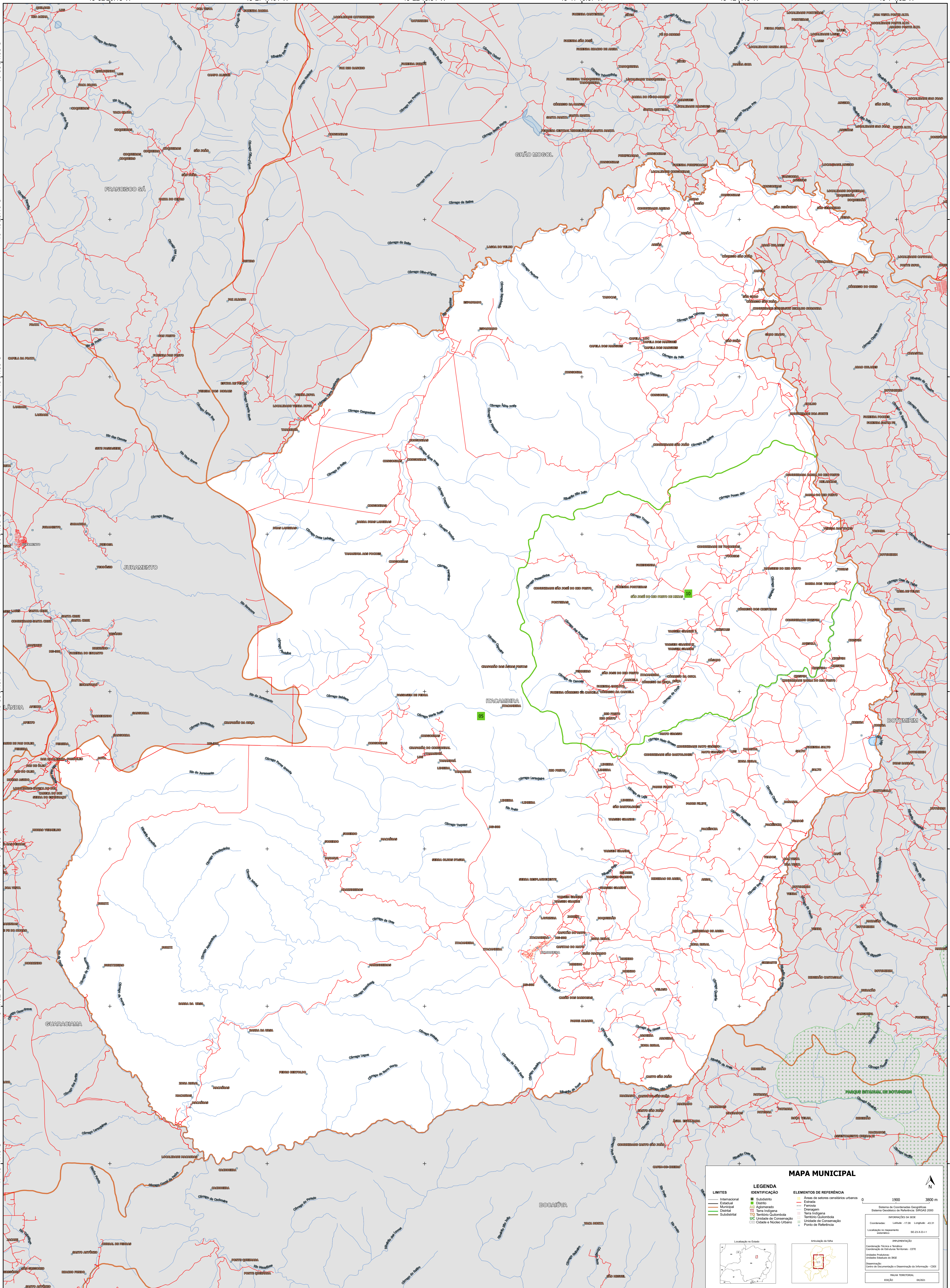
43°27'17.01"W

43°22'13.84"W

43°17'10.67"W

43°12'7.49"W

43°7'4.32"W



MAPA MUNICIPAL

| | | |
|---|--|---|
| LIMITES | LEGENDA | ÁREAS DE REFERÊNCIA |
| — Internacional — Estadual — Municipal — Distrital — Submunicipal | ■ Subdêntro ■ Distrito ■ Aglomerado ■ Terra Indígena ■ Território Quilombola ■ UC Unidade de Conservação ■ Classe e Níveis Urbanos | ■ Áreas de setores censitários urbanos — Estrada — Ferrovia — Drenagem — Terra Indígena — Território Quilombola — Unidade de Conservação — Classe e Níveis Urbanos |

0 1500 3000 m

Sistema de Coordenadas Geográficas
Sistema Localizador de Foneles - SICALS 2000
Projeção: UTM
Datum: SAD 69
Escala: 1:50.000

Coordenadas: Latitude: -17.08 Longitude: -43.31
Localização no mapa: 52.23.0-1

IBGE
Ministério da Economia
Instituto Brasileiro de Geografia e Estatística
A Diretoria de Geociências atua a partir de consulta de tabelas às unidades verificadas neste mapa.
Av. República de Chile, 50, Centro, Rio de Janeiro, RJ - CEP 20.031-170
IBGE - DIREITOS DE REPRODUÇÃO RESERVADOS