

44°27'18.57"W

44°21'2.89"W

44°14'47.21"W

44°8'31.54"W

44°2'15.86"W

43°56'0.18"W

14°49'6.19"S

14°55'21.87"S

15°1'37.54"S

15°7'53.22"S

15°14'48.90"S

15°20'24.58"S

15°26'40.25"S

15°32'55.93"S

14°49'6.19"S

14°55'21.87"S

15°1'37.54"S

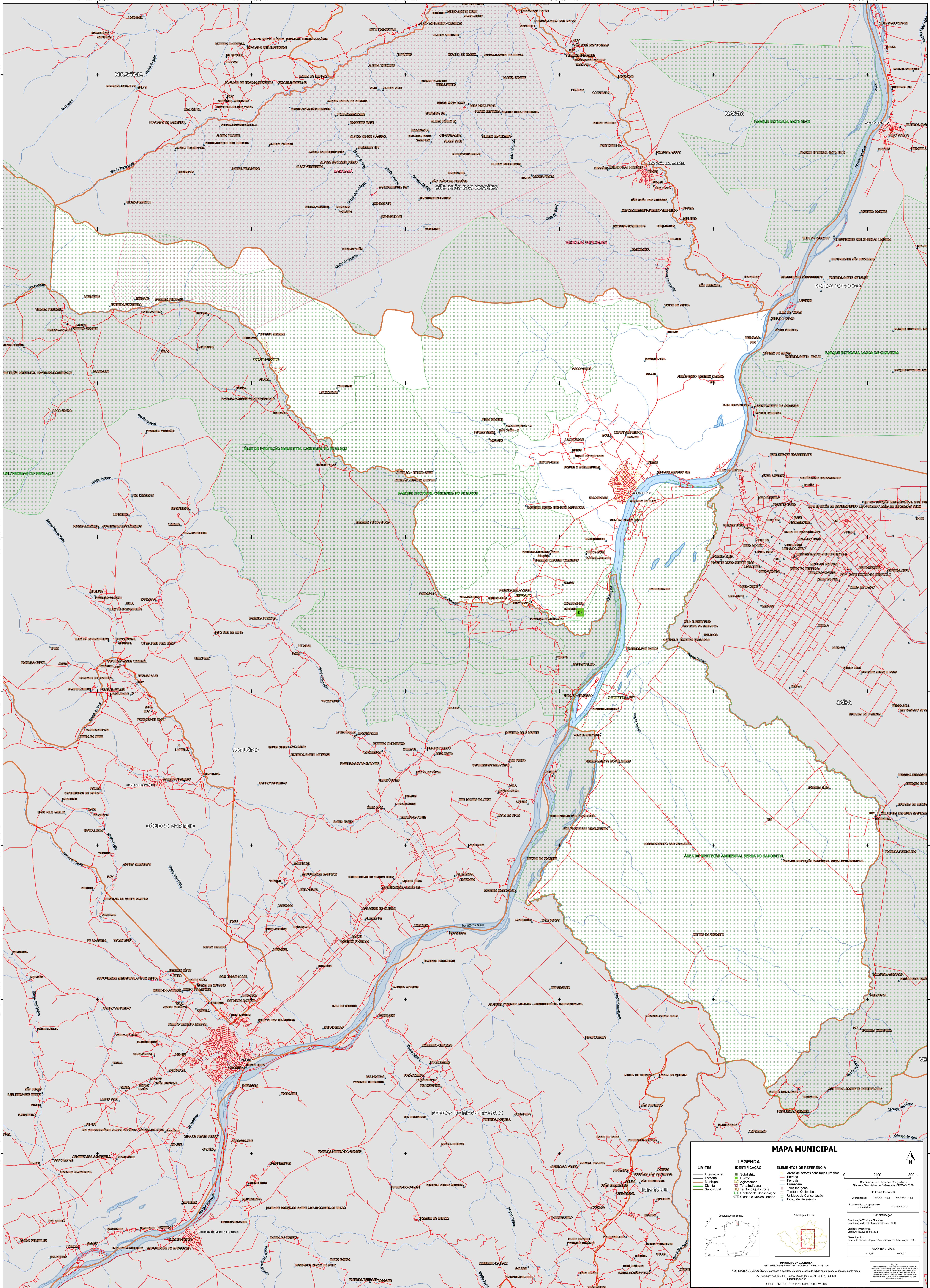
15°7'53.22"S

15°14'48.90"S

15°20'24.58"S

15°26'40.25"S

15°32'55.93"S



### MAPA MUNICIPAL

<b>LIMITES</b>	<b>LEGENDA</b>	<b>ELEMENTOS DE REFERÊNCIA</b>
<ul style="list-style-type: none"><li>Internacional</li><li>Estadual</li><li>Municipal</li><li>Distrital</li><li>Subdistrital</li></ul>	<ul style="list-style-type: none"><li>Subdistrito</li><li>Cidade</li><li>Agglomerado</li><li>Terra Indígena</li><li>Território Quilombola</li><li>UC Unidade de Conservação</li><li>Cidade e Núcleo Urbano</li></ul>	<ul style="list-style-type: none"><li>Áreas de setores censitários urbanos</li><li>Estação</li><li>Ferrovia</li><li>Drenagem</li><li>Terra Indígena</li><li>Território Quilombola</li><li>Unidade de Conservação</li><li>Cidade e Núcleo Urbano</li><li>Ponto de Referência</li></ul>

0 2400 4800 m

Localização no Estado

Atuação da folha

Ministério da Economia  
Instituto Brasileiro de Geografia e Estatística  
A Diretoria de Geodésia aplica a planilha de conversão de linha de unidades verificadas neste mapa.  
Av. República do Chile, 556, Centro, Rio de Janeiro, RJ - CEP 20531-170  
Telefone: (21) 2502-1111  
© IBGE - DIREITOS DE REPRODUÇÃO RESERVADOS

44°27'18.57"W

44°21'2.89"W

44°14'47.21"W

44°8'31.54"W

44°2'15.86"W

43°56'0.18"W