

41°46'9.20"W

41°43'14.75"W

41°40'20.31"W

41°37'25.87"W

41°34'31.43"W

41°31'36.99"W

17°15'1.43"S

17°17'55.87"S

17°20'50.32"S

17°23'44.76"S

17°26'39.20"S

17°29'33.64"S

17°32'28.09"S

17°35'22.53"S

17°15'1.43"S

17°17'55.87"S

17°20'50.32"S

17°23'44.76"S

17°26'39.20"S

17°29'33.64"S

17°32'28.09"S

17°35'22.53"S

41°46'9.20"W

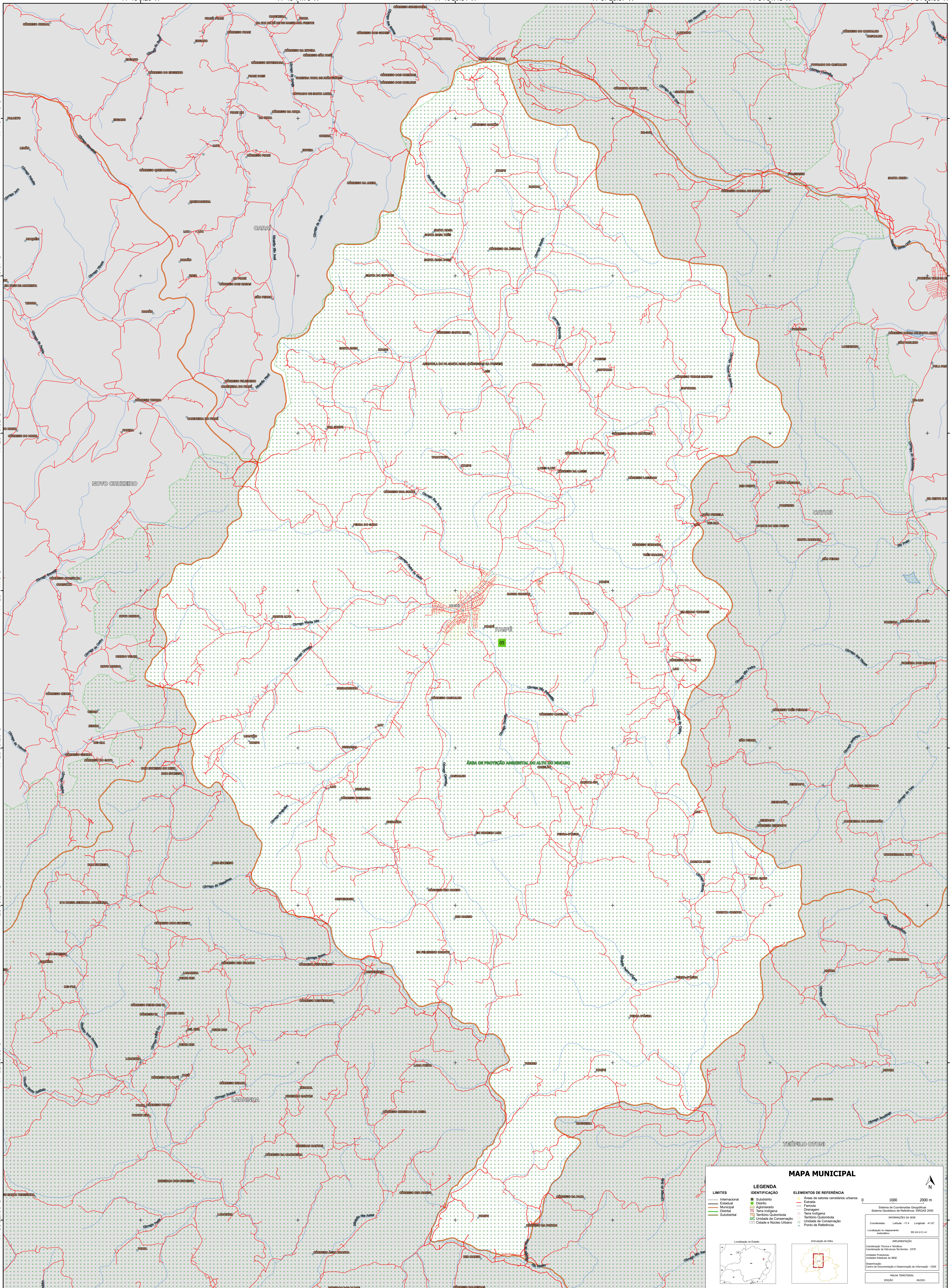
41°43'14.75"W

41°40'20.31"W

41°37'25.87"W

41°34'31.43"W

41°31'36.99"W



MAPA MUNICIPAL

LIMITES	IDENTIFICAÇÃO	ELEMENTOS DE REFERÊNCIA
— Internacional	■ Subdistrito	■ Área de setores censitários urbanos
— Estadual	■ Distrito	■ Estação
— Municipal	■ Aglomerado	— Ferrovia
— Distrito	■ Terra Indígena	— Drenagem
— Subdistrito	■ Território Quilombola	— Terra Indígena
	■ UC Unidade de Conservação	— Território Quilombola
	■ Casais e Núcleos Urbanos	— Unidade de Conservação
		■ Ponto de Referência

LEGENDA

0 1000 2000 m

Sistema de Coordenadas Geográficas: Sistema Geodésico de Referência - SIBRACIS 2008

Coordenadas: Lat/Lon: -17.4 Longitude: -41.67

Localização no Estado:

Atuação da filial:

REPRESENTAÇÃO

Coordenação Técnica e Terceira: Coordenação de Estatísticas Territoriais - CETE

Unidade Executora: Unidade Executora do IBGE

Direção: Centro de Inovação e Disseminação de Informação - CIDI

MAPA TEMÁTICO

EDICION

9/2023

MINISTÉRIO DA ECONOMIA

INSTITUTO BRASILEIRO DE GEOGRAFIA E ESTATÍSTICA

A DIRETORIA DE GEOCIÊNCIAS elabora e publica as produções de tabelas e cartilhas verificadas neste mapa.

Av. Nelson Brihi de Ota, 500, Centro, Rio de Janeiro, RJ - CEP 20.031-110

IBGE

© IBGE. DIREITOS DE REPRODUÇÃO RESERVADOS