

49°47'21.84"W 49°39'35.07"W 49°31'48.29"W 49°24'1.52"W 49°16'14.74"W 49°8'27.97"W

MAPA MUNICIPAL

LEGENDA

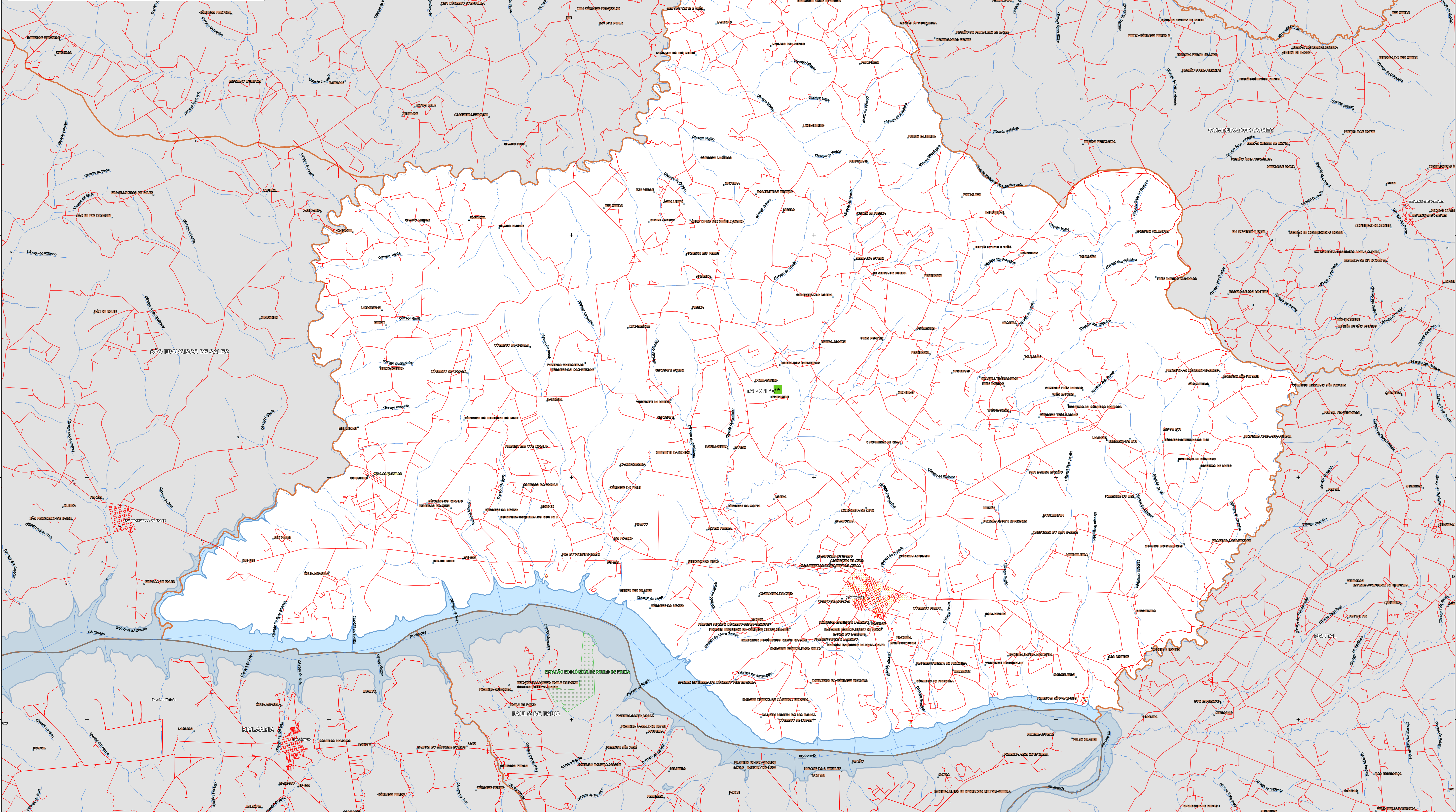
LIMITES	IDENTIFICAÇÃO	ELEMENTOS DE REFERÊNCIA
Internacional	Subsídio	Áreas de setores censitários urbanos
Estadual	Distrito	Estrada
Municipal	Agglomeração	Ferrovias
Distrital	Território Indígena	Canal
Subsidiária	Território Quilombola	Canal
	Unidade de Conservação	Terra Indígena
	Cidade e Núcleo Urbano	Unidade de Conservação
		Posto de Referência

INFORMAÇÕES DA SÉRIE
Coordenadas: Latitud: -19.9 Longitud: -49.37
Localização no mapa: 55-22-2-0-0-0-3

DESENVOLVIDOR
Coordenação Técnica e Técnica: Coordenação de Estrutura Territorial - CET
Coordenação Operacional: Unidade Estatística do IBGE
Elaboração: Centro de Documentação e Disseminação de Informação - CDDI
MÁQUA TERRITORIAL: 06/2022

MINISTÉRIO DA ECONOMIA
INSTITUTO BRASILEIRO DE GEOGRAFIA E ESTATÍSTICA
A Diretoria de Geociências atua e gerencia a produção de mapas ou arquivos vetoriais neste mapa.
Av. República de Chile, 500, Centro, Rio de Janeiro, RJ - CEP 20.031-110
IBGE - DIREITOS DE REPRODUÇÃO RESERVADOS

NOTA:
Este mapa foi elaborado a partir de dados de geoprocessamento e pode conter informações não atualizadas. O IBGE não se responsabiliza por danos ou prejuízos decorrentes do uso deste mapa.



49°47'21.84"W 49°39'35.07"W 49°31'48.29"W 49°24'1.52"W 49°16'14.74"W 49°8'27.97"W

19°34'43.12"S

19°42'29.90"S

19°50'16.67"S

19°58'3.45"S

19°34'43.12"S

19°42'29.90"S

19°50'16.67"S

19°58'3.45"S