

42°33'02.6"W

41°57'56.02"W

41°52'21.78"W

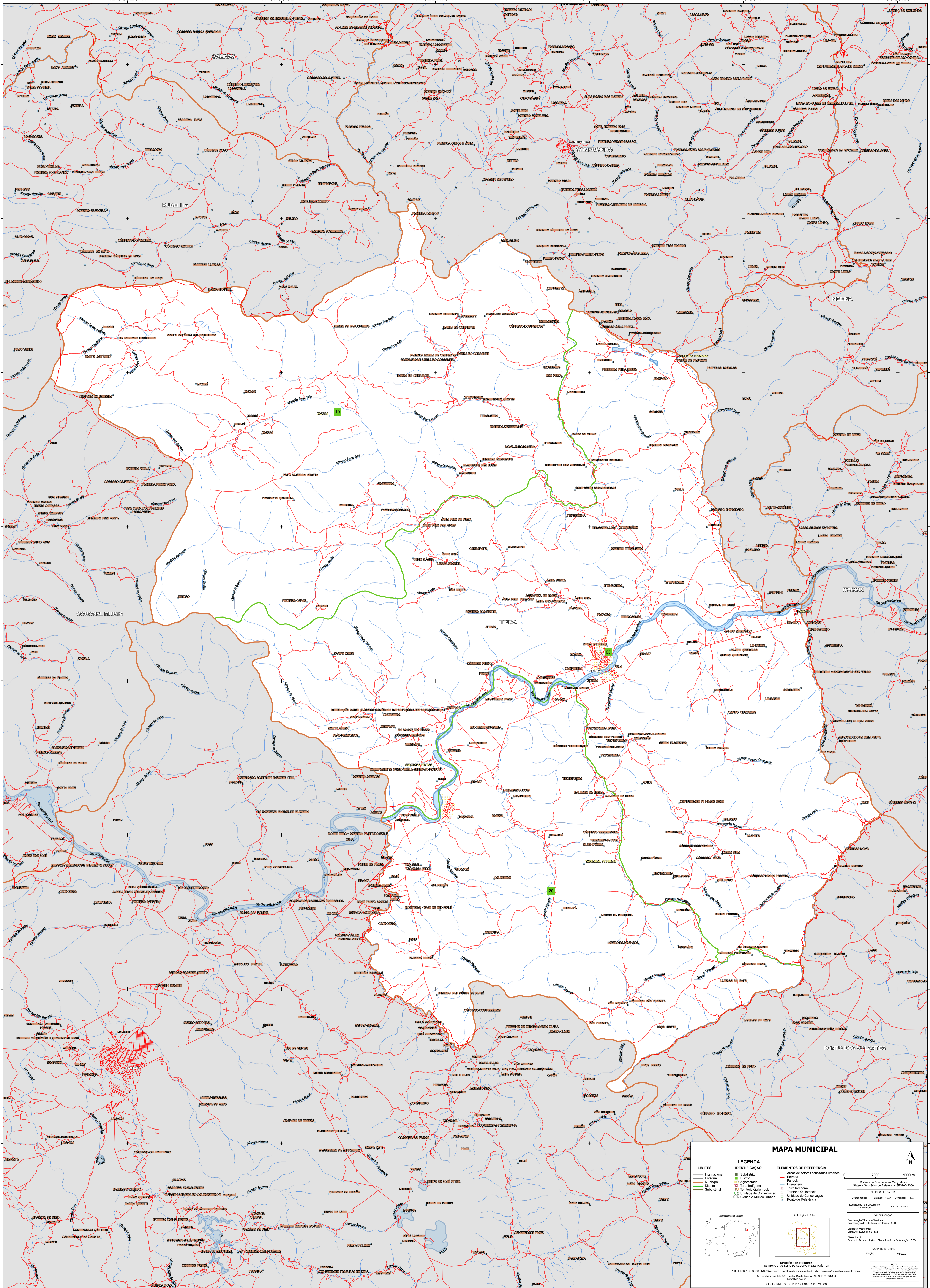
41°46'47.54"W

41°41'13.30"W

41°35'39.06"W

16°14'51.82"S  
16°20'26.06"S  
16°26'03.30"S  
16°31'34.54"S  
16°37'08.78"S  
16°42'43.02"S  
16°48'17.26"S  
16°53'51.49"S

16°14'51.82"S  
16°20'26.06"S  
16°26'03.30"S  
16°31'34.54"S  
16°37'08.78"S  
16°42'43.02"S  
16°48'17.26"S  
16°53'51.49"S



### MAPA MUNICIPAL

<b>LIMITES</b>	<b>LEGENDA</b>	<b>ELEMENTOS DE REFERÊNCIA</b>
— Internacional — Estadual — Municipal — Distrito — Urbano — Suburbano	■ Subdistrito ■ Distrito ■ Aldeamento ■ Terra Indígena ■ Território Quilombola ■ UC Unidade de Conservação ■ Cidades e Núcleos Urbanos	■ Área de setores censitários urbanos — Estrada — Ferrovia — Estragem — Terra Indígena — Território Quilombola — Unidade de Conservação — Cidades e Núcleos Urbanos — Pontos de Referência

0 2000 4000 m

Coordenadas: Lat: -16.81 Long: -41.77  
Localização no referencial estadual

MINISTÉRIO DA ECONOMIA  
INSTITUTO BRASILEIRO DE GEOGRAFIA E ESTATÍSTICA  
A CIRETURA DE GEOGRAFIA aprova e publica a cartografia de base de referência geográfica em escala nacional.  
Av. Rio Branco, 156, Centro, Rio de Janeiro, RJ - CEP 20031-150  
Telefone: 51  
© IBGE - DIREITOS DE REPRODUÇÃO RESERVADOS

42°33'02.6"W

41°57'56.02"W

41°52'21.78"W

41°46'47.54"W

41°41'13.30"W

41°35'39.06"W