

49°50'1.48"W

49°42'19.10"W

49°34'36.73"W

49°26'54.35"W

49°19'11.98"W

49°11'29.60"W

18°29'41.99"S

18°37'24.37"S

18°45'6.74"S

18°52'49.12"S

19°03'1.49"S

19°8'13.87"S

19°15'56.24"S

19°23'36.62"S

18°29'41.99"S

18°37'24.37"S

18°45'6.74"S

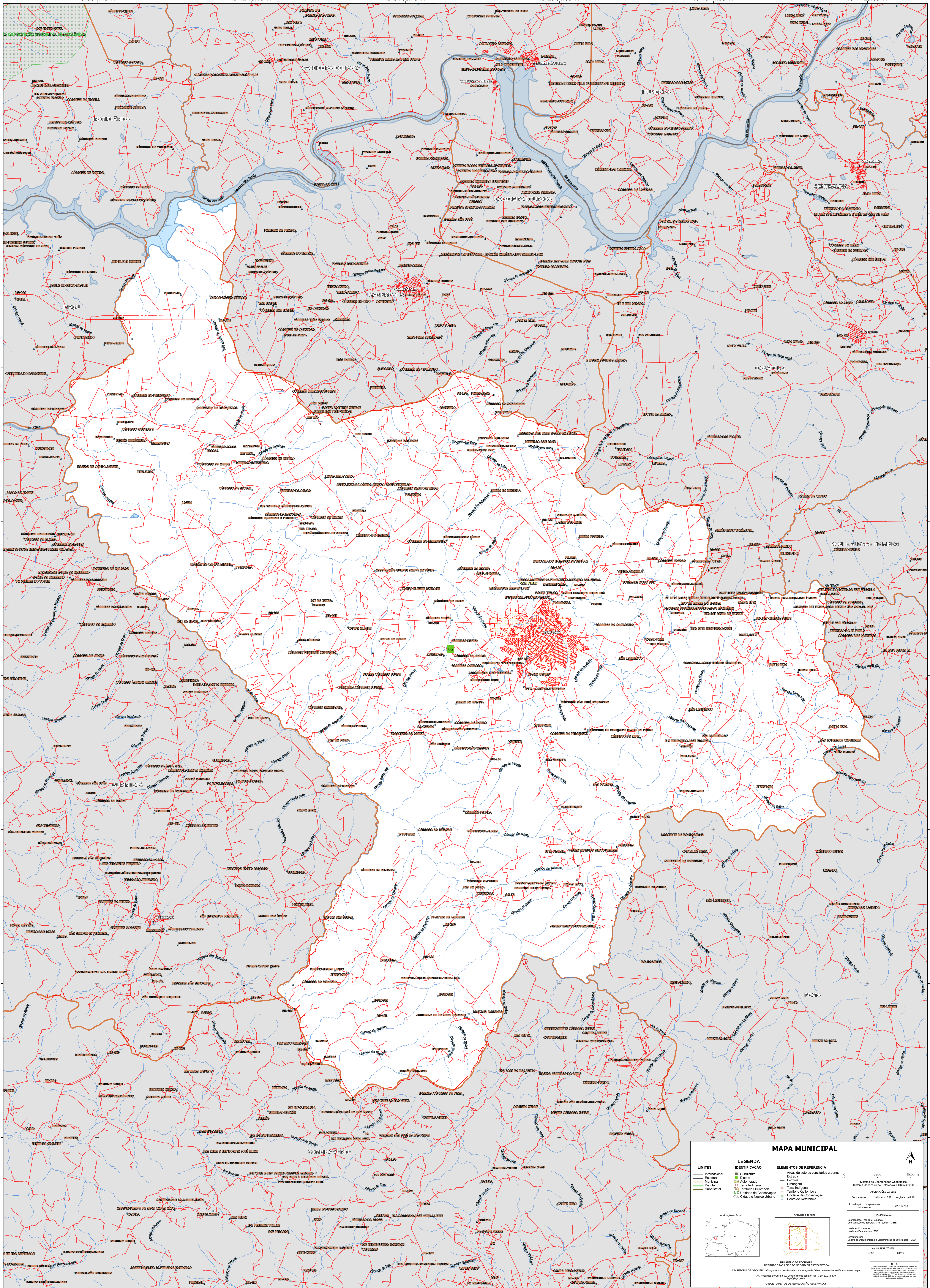
18°52'49.12"S

19°03'1.49"S

19°8'13.87"S

19°15'56.24"S

19°23'36.62"S



MAPA MUNICIPAL

LIMITES	IDENTIFICAÇÃO	ÁREAS DE SETORES CENSAIS URBANOS
— Internacional	■ Subdistrito	■ Área de setores censais urbanos
— Estadual	■ Distrito	■ Estância
— Municipal	■ Aglomerado	— Ferrovia
— Distrital	■ Terra Indígena	— Estrada
— Subdistrital	■ Território Quilombola	— Terra Indígena
	■ Unidade de Conservação	— Território Quilombola
	■ Cidades e Núcleos Urbanos	— Unidade de Conservação
		— Ponto de Referência

LEGENDA

0 2900 5800 m

Sistema de Coordenadas Geográficas
Datum: Geóide de Bessel 1940
Projecção: UTM
Fuso Horário: 22S
Escala: 1:50.000

Coordenadas: Lat: -18.97 Long: -49.48
Localização no mapa: 58-22-S-19-3

INFORMAÇÕES

Coordenação Técnica e Gráfica: CITE
Coordenação de Edições: CITE
Instituto Brasileiro de Geografia e Estatística
Unidade Estadual do IBGE
Cidade: Ituiutaba
Estado: Minas Gerais

MAPA TERRITORIAL

EDICAO: 06/2011

MINISTÉRIO DA ECONOMIA
INSTITUTO BRASILEIRO DE GEOGRAFIA E ESTATÍSTICA
A CITE/IBGE é responsável pela produção e atualização de todos os dados geográficos e estatísticos aqui apresentados.
Av. Rio Branco, 156, Centro, Rio de Janeiro, RJ, CEP 20031-150
Telefone: (21) 2512-2100
© IBGE - DIREITOS DE REPRODUÇÃO RESERVADOS

49°50'1.48"W

49°42'19.10"W

49°34'36.73"W

49°26'54.35"W

49°19'11.98"W

49°11'29.60"W